

# チーム医療

創刊号  
VOL.1

～地域の先生方とともに～

編集・発行 市立豊中病院 地域医療室  
発行 平成17年（2005年）10月

## 基本理念

豊中市の地域中核病院として「心温かな信頼される医療」を提供します。

この度、地域医療室だより「チーム医療～地域の先生方とともに～」を創刊いたしました。

愛称は、地域の先生方とともに地域の医療をすすめていこうとする決意のあらわれとして、「チーム医療」といたしました。

より身近な情報誌として、市立豊中病院登録医の先生方をはじめ、地域の医療機関の先生方に、ご愛読いただけるよう努めてまいりたいと考えております。

## 創刊のごあいさつ



市立豊中病院長  
島野高志

当院は、基本目標の一つである「地域医療機関との連携」をさらに推進するため、平成17年4月に、これまでの地域医療室と医療相談室を統合し、新たな「地域医療室」として組織強化しました。また、豊中市医師会および歯科医師会代表の先生方のご協力を得て、「市立豊中病院登録医制度」を発足することができました。ありがとうございます。

この度、市立豊中病院地域医療室の情報誌として「チーム医療～地域の先生方とともに～」を発刊することになりました。平素当院と連携して頂いている皆様方に、当院の情報をお知らせすることにより、双方向の連携をさらに深めたいと願っています。

この情報誌が、これから皆様のお役に立てるよう、皆様からの御助言・御指導を何卒よろしくお願い申し上げます。



市立豊中病院副院長・地域医療室担当  
清原久和

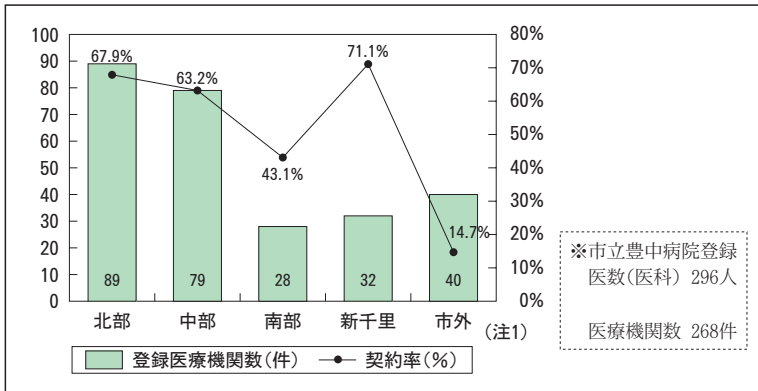
平素は、市立豊中病院地域医療室に御支援を賜わり有難うございます。平成17年10月現在、事務職7名（パート職員を含む）・看護職4名・メディカルソーシャルワーカー2名の計13名で、地域の先生方との医療連携の窓口業務・患者様の退院支援・訪問看護・医療福祉の相談業務を行っており、最近6カ月の先生方よりの御紹介件数は5,994

件（地域医療室経由分・4月～9月実績）で、毎月増加しております。

当院の登録医の先生方も、医科・歯科合わせ403医療機関（10月1日現在）の先生方がおられ、開放病床による共同診療も少しずつ増えてきております。

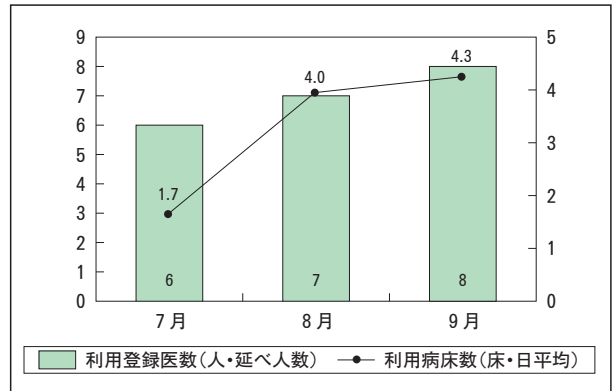
まだまだ不備な点があるかと存じますが、不都合がございましたら直ぐご連絡いただければ、すみやかに改善してまいりたいと考えております。今後ともよろしくお願い申し上げます。

## 市立豊中病院登録医加入状況(医科)

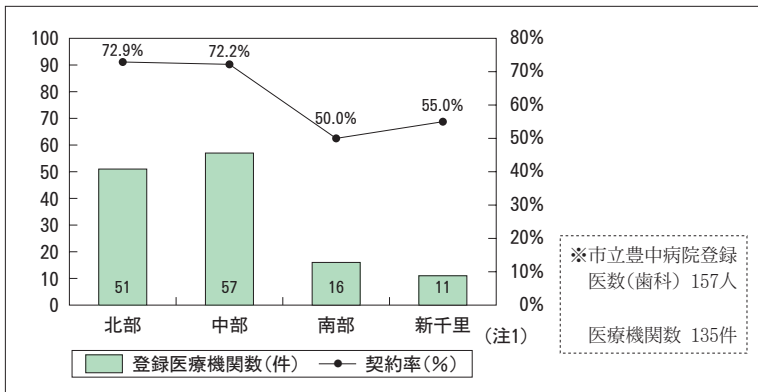


(平成17年10月1日現在)

## 開放型病床利用状況(全5床)



## 市立豊中病院登録医加入状況(歯科)



(平成17年10月1日現在)



- (注1) 豊中市北部 府道伊丹豊中線より北の地域  
豊中市中部 府道伊丹豊中線より南の地域かつ名神高速道路より北の地域  
豊中市南部 庄内地域  
豊中市新千里 新千里・上新田

## 市立豊中病院登録医募集

当院では、「市立豊中病院登録医」としてご協力いただける医師を募集しています。  
現在、403医療機関453名(10月1日現在)の登録医の先生方が在籍されています。

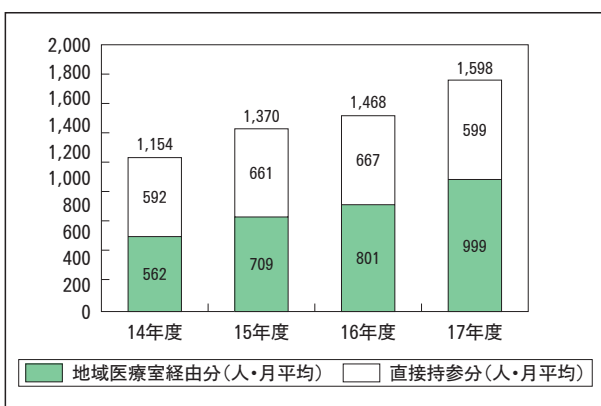
「登録医」としてご契約いただくと…

- 「登録医」からの紹介患者様については、診療及び入院を迅速に行うように努めます。
- 病状の安定した紹介患者様は、原則として「登録医」に逆紹介いたします。
- 当院を受診中の患者様が希望された場合は、「登録医」からの紹介患者様ではない場合でも、「登録医」に紹介いたします。

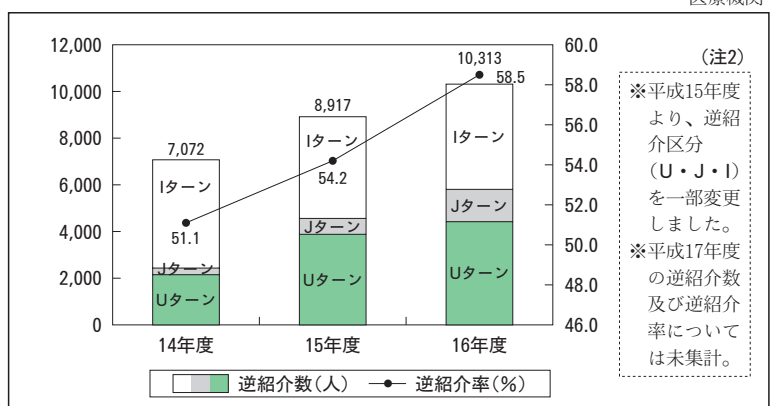
※お電話いただければ、手引書等を送付いたします(担当:吉田 06-6858-3597)。

- (注2)  
「Uターン紹介」=紹介元へ  
「Jターン紹介」=別の医療機関へ  
「Iターン紹介」=非紹介患者様を医療機関へ

## 紹介患者数



## 逆紹介数及び逆紹介率



## 合同症例検討会のご案内

### 平成17年度 第3回 市立豊中病院合同症例検討会

**日時** 平成17年（2005年）11月19日（土） 14:00～16:00

**場所** 市立豊中病院 5階講堂

1) 症例検討 2 例：

“当院へご紹介いただいた症例の経過ご報告とワンポイントレクチャー” 循環器科 スタッフ

2) ミニレクチャー 1：

“心臓弁膜症患者の日常管理と手術時期” 心臓血管外科 井川 誠一郎

弁膜症手術の進歩によって術後のQOLは大きく改善されましたが、手術のタイミングは予後に大きな影響を与えます。どのタイミングで紹介していただければ最小の侵襲で最大の効果が得られるのでしょうか？紹介症例をまじえてわかりやすく解説いたします。

3) ミニレクチャー 2：

“当院における心血管疾患の非侵襲的検査法—冠動脈CTの可能性—” 循環器科 丸山 貴生

血管造影を行わずに冠動脈病変を見つけ出すことは可能でしょうか？当院で動き出したMD-CTによる冠動脈CTの適応と限界についてわかりやすく説明いたします。

（主催 市立豊中病院・豊中市医師会（共催））

▶この症例検討会は、生涯研修システム登録研修です。大阪府医師会会員の方は、生涯研修チケットをご持参ください。

※第4回は、神経内科の症例検討会を予定しています。

## 合同症例検討会のご報告

### 平成17年度 第2回 市立豊中病院合同症例検討会

開催日 平成17年（2005年）9月10日（土） 14:00～16:30

テーマ 「地域の医療機関から  
ご紹介いただいた小児の症例」

参加者 地域医療機関 28名 市立豊中病院 33名



症例検討会の様子

## ご要望コーナー



**Q** 小児科の非輪番日の受け入れ対応についてお聞きします。以前、市立豊中病院に通院中の患者を紹介できないことがあり大変困りました。私は登録医なのですが、このような緊急の場合も入院患者を受け入れてもらえないのでしょうか。

**A** 当院では、地域医療機関の先生方からのご要望には、できるだけお応えしていきたいと考えております。たとえ非輪番日であっても、緊急を要する患者様については、「登録医」である旨をお伝えいただき、小児病棟の当直医に直接ご連絡いただければ、可能な限り受け入れてまいりますのでよろしくをお願いいたします。

## 「診療予約票」の様式を一部変更しました

豊中市では個人情報保護条例を改正し、10月1日より条例が施行されました。

この条例施行に合わせ、市立豊中病院地域医療室においても、「紹介患者診療予約票」の様式をカナ文字・年齢・性別表示のみに変更し、患者様に関する情報の漏洩防止に努めてまいります。

地域医療機関の先生方には大変ご迷惑をおかけすることとは存じますが、患者様確認についてご理解とご協力を賜りますようお願いいたします。

なお、「診療申込書」については、患者登録や患者誤認及び二重カルテ防止のため、できる限り従来どおりすべての情報を記載し、FAX送信していただきますようご協力お願いいたします。

## ホームページに「地域医療室」を開設しました

このほど、市立豊中病院のホームページ内に、「地域医療室のご案内」の掲載を開始いたしました。ご利用ください。

※ホームページからは「診療申込書」や「診療情報提供書」をプリントすることもできます。

市立豊中病院ホームページ

<http://www.chp.toyonaka.osaka.jp/>

## 地域医療室にファクシミリを増設しました

「ファックスを送ろうとするが、いつも通話状態でつながらない」との皆様のご指摘にお応えし、予約専用のファックスを1台増設しました。ご迷惑をおかけし、申し訳ございませんでした。



## 地域医療室のご案内

地域医療室へご意見をお寄せください!

地域医療室は、地域の先生方と患者様のニーズにできる限りお応えできるよう努めております。ご意見・ご要望などございましたら、お知らせください。

◆業務時間 月曜日～金曜日 9時～17時  
(土・日・国民の休日・年末年始を除く)

◆病病連携・病診連携

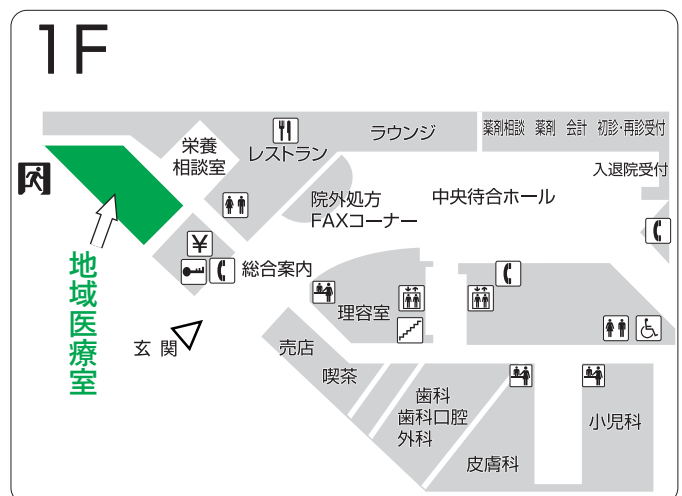
紹介状をお持ちの患者様は、地域医療室において予約をとることができます。

06-6858-3597(予約専用直通電話)

06-6858-3555(予約専用24時間受付ファクシミリ)

このほか、退院調整業務・訪問看護業務・医療福祉相談業務も行っています。

地域医療室は、今年5月より1階に移転しています。



### 市立豊中病院 地域医療室

〒560-8565 豊中市柴原町4丁目14番1号  
TEL 06-6858-3597 FAX 06-6858-3555  
URL <http://www.chp.toyonaka.osaka.jp/>