

病院業務状況

(病院運営審議会資料)

平成 26 年 6 月

(2014 年)

市立豊中病院

目 次

	ページ
1. 病 院 沿 革.....	1
2. 業 務 概 要.....	5
3. 市 立 豊 中 病 院 組 織 図.....	6
4. 年 度 別 収 益 的 収 支 決 算 比 較 表.....	7
5. 年 度 別 資 本 的 収 支 決 算 比 較 表.....	8
6. 年 度 別 入 院 ・ 外 来 患 者 数 等 比 較 表.....	8
7. 年 度 別 決 算 状 況 等 比 較 グ ラ フ.....	9
8. 特 定 病 床 の 利 用 状 況.....	13
9. 平 成 25 年 度 業 務 関 係 諸 統 計.....	14

1. 病院沿革

- ・開設者 豊中市長
- ・名称 市立豊中病院
- ・所在地 豊中市柴原町4丁目14番1号
- ・開設年月日 平成9年11月3日

(沿革)

- 昭和19年 4月 私立病院を買収し豊中市民病院として、内科、外科、小児科の3科をもって発足
- 昭和29年 7月 豊中市岡上の町2丁目1番1号に新病院竣工、市立豊中病院と改称
(内科、外科、小児科、皮膚泌尿器科、耳鼻咽喉科、整形外科、産婦人科、眼科、理学診療科、歯科)
- 昭和32年 7月 総合病院の認可を受ける
- 昭和32年 9月 併設伝染病棟新築竣工35床、一般病床30床増加
(一般142、結核45、伝染35、計222床)
- 昭和33年11月 基準給食の実施の承認
- 昭和35年 5月 東病棟新築工事完了
(一般246、結核58、伝染35、計339床)
- 昭和37年 5月 基準寝具設備の実施の承認
- 昭和39年 4月 地方公営企業法の適用を受ける(一部財務適用)
- 昭和39年10月 救急病院告示の承認
- 昭和41年10月 基準看護の実施の承認
- 昭和41年11月 南館病棟、診療棟、管理棟等の増改築工事が竣工
(一般446、結核58、伝染35、計539床)
(診療科) 第1内科、第2内科、小児科、外科、整形外科、皮膚科、泌尿器科、産婦人科、眼科、耳鼻いんこう科、放射線科、歯科、麻酔科

- (診療補助科) 中央検査科、健康管理科、母子保健科、中央手術科
- 昭和45年 7月 脳神経外科新設 (診療科)
- 昭和45年10月 結核病棟24床に縮小
(一般480、結核24、伝染35、計539床)
- 昭和46年 1月 市立豊中病院看護婦託児所開所 (収容人員20人)
- 昭和47年 4月 心臓外科を新設 (診療補助科)
- 昭和47年12月 基準看護の類別変更 (1類→特類)
- 昭和49年10月 " (特類→特2類)
- 昭和50年10月 結核病棟廃止
(一般504、伝染35、計539床)
- 昭和51年 1月 看護婦寄宿舍新築竣工
- 昭和51年 4月 診療報酬点数表乙表に切換
- 昭和53年10月 医務局を2局制に改組
- 昭和55年 3月 CTスキャナー診療棟新築竣工
- 昭和63年 4月 新病院基本構想案作成
 市長に提出
- 昭和63年12月 市議会において新病院建設予定地を「二尾池」に決定
- 平成 元年 2月 新病院基本構想案答申
- 平成 元年 7月 臨床研修医制度発足
- 平成 元年12月 市議会において新病院建設基本構想案を承認
- 平成 2年 4月 事務局内に新病院建設準備室を設置
- 平成 2年 4月 基準看護一部特3類の承認
- 平成 3年 3月 新病院基本設計完成
- 平成 3年11月 医事コンピュータ導入
- 平成 4年12月 大阪府より新病院開設及び増床許可 (特定病床95床: 悪性新生物45床、リハビリテーション50床) の承認

- 平成 5年 3月 新病院実施設計完成
- 平成 5年 4月 診療報酬点数表甲表に切換
- 平成 6年 1月 新病院建設工事契約・着工
- 平成 6年10月 新看護にかかる届出受理される
- 平成 9年10月 豊中市柴原町4丁目14番1号に新病院竣工
- 平成 9年11月 現病院開院
 (一般599、伝染20、計619床)
 (診療科) 内科、神経内科、精神科、小児科、外科、整形外科、脳神経外科、心臓血管外科、皮膚科、泌尿器科、産婦人科、眼科、耳鼻いんこう科、リハビリテーション科、放射線科、歯科、歯科口腔外科、麻酔科、
 (病理診断科、救急診療科)
- 平成11年 4月 「感染症の予防及び感染症の患者に対する医療に関する法律」の施行により感染症指定医療機関の指定を受け、病床数を変更(一般病床599床、感染症病床14床、計613床とし、伝染病床20床は廃止)
- 平成11年12月 財団法人日本医療機能評価機構より認定を受ける
- 平成12年 3月 厚生省・臨床研修病院(医科)の指定を受ける
- 平成12年 4月 厚生省・臨床研修病院(歯科)の指定を受ける
- 平成13年 3月 看護婦寄宿舍廃止
- 平成14年 9月 循環器科新設
- 平成14年12月 厚生労働省より「地域がん診療拠点病院」の指定を受ける
 旧看護婦寄宿舍売却
- 平成15年 1月 院外処方実施
- 平成15年12月 病院運営健全化計画を策定
- 平成16年 7月 会計窓口の電光表示案内開始
- 平成17年 1月 財団法人日本医療機能評価機構より再認定を受ける
- 平成17年 6月 登録医制度開始
- 平成17年 7月 開放型病床(5床)の運用開始

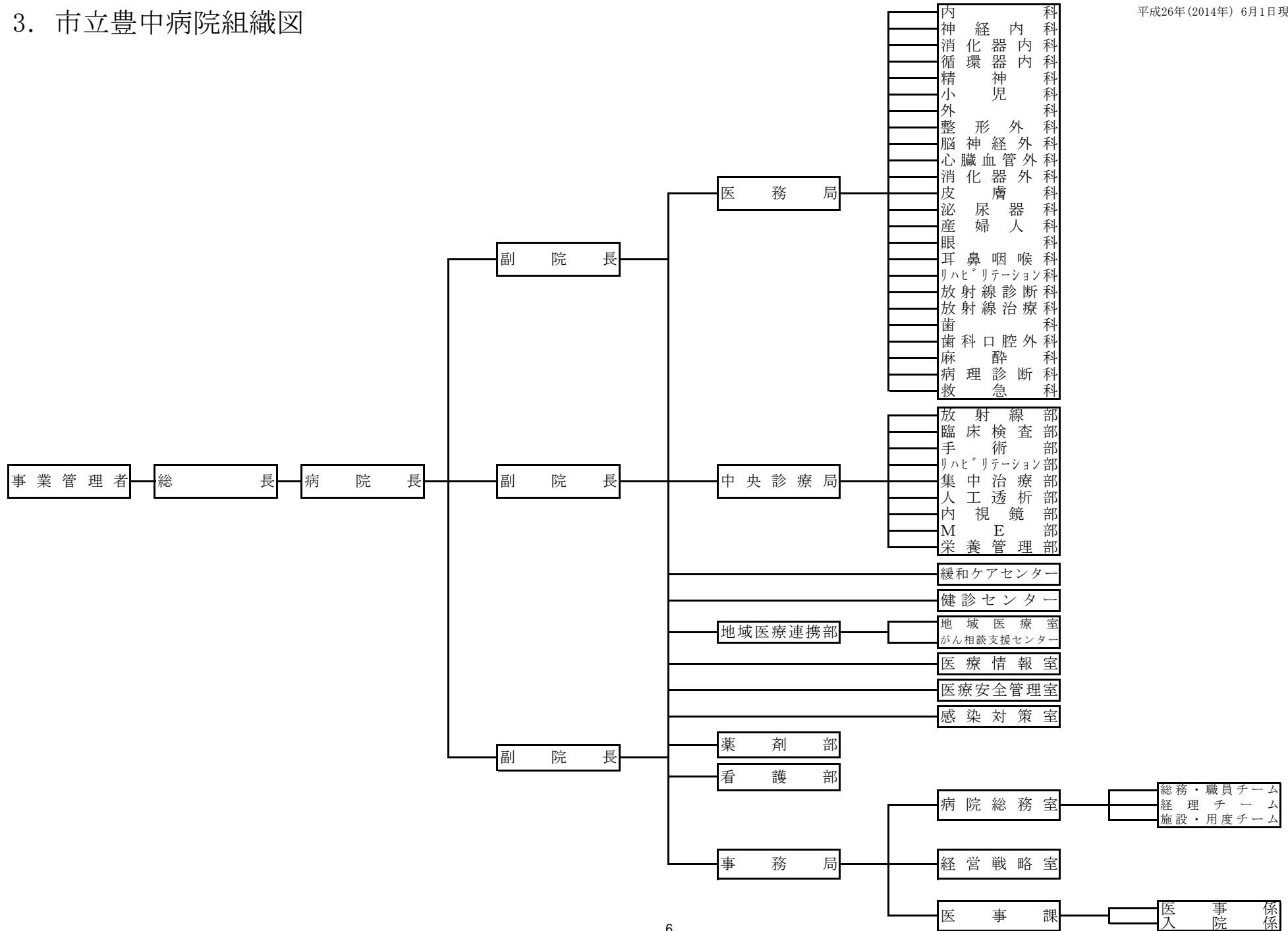
- 平成18年 6月 病院運営健全化中期実施計画を策定
がん相談支援センターを開設
- 平成19年 7月 HCU（ハイケアユニット）の運用開始
- 平成19年 8月 一般病棟入院基本料 7対1入院基本料の適用開始
- 平成19年11月 地域周産期母子医療センターの認可を受ける
- 平成20年 4月 病理診断科、救急科を標榜（院内標榜から移行）
- 平成20年 7月 DPC（包括診療報酬請求制度）の対象病院となる
- 平成21年 1月 市立豊中病院総合情報通信システム（TOPICS）を導入
- 平成21年 4月 病院運営健全化後期実施計画を策定
- 平成21年10月 院内助産院を開設
緩和ケアセンターを開設
- 平成22年 2月 財団法人日本医療機能評価機構より再認定を受ける
- 平成22年 3月 厚生労働省より「地域がん診療連携拠点病院」の更新認定を受ける
- 平成22年11月 大阪府より地域医療支援病院の承認を受ける
- 平成22年12月 消化器内科、消化器外科標榜
- 平成23年 4月 地方公営企業法の全部適用へ移行
- 平成24年 8月 市立豊中病院運営計画を策定
- 平成25年 3月 市立豊中病院運営計画実施計画を策定
- 平成25年 4月 放射線科を放射線診断科、放射線治療科とし、標榜
感染対策室を設置

2. 業務概要

- ・診療科目 内科、神経内科、消化器内科、循環器内科、精神科、小児科、外科、整形外科、脳神経外科、心臓血管外科、消化器外科、皮膚科、泌尿器科、産婦人科、眼科、耳鼻いんこう科、リハビリテーション科、放射線診断科、放射線治療科、病理診断科、救急科、歯科、歯科口腔外科、麻酔科
- ・サービス状況 一般病棟入院基本料1 看護配置7対1、入院時食事療養（I）
- ・指定状況 救急告示病院、臨床研修指定病院（医科）、臨床研修指定病院（歯科）、地域がん診療連携拠点病院、地域医療支援病院、保険医療機関、国民健康保険療養取扱機関、労災指定医療機関、結核予防法指定医療機関、生活保護法指定医療機関、原子爆弾被爆者一般疾病指定医療機関、母子保健法指定療育医療機関、特定疾患治療研究事業契約医療機関、小児慢性特定疾患治療研究事業契約医療機関、児童福祉法助産施設、母体保護法指定病院、感染症指定医療機関（第二種）、身体障害者福祉法更生医療指定医療機関、児童福祉法育成医療指定医療機関、地方公務員災害補償法指定医療機関、障害者自立支援法指定医療機関、(財)日本医療機能評価機構認定病院、地域周産期母子医療センター
- ・病床数 許可病床 613床（一般病床599床・感染症病床14床）
- ・建物 敷地面積 28,364㎡
延床面積 67,544㎡（駐車場・保育所・附属棟を含む）
階数 地上8階、塔屋2階、地下3階
構造 鉄骨・鉄筋コンクリート造
- ・施設 外来 診察室54室
病棟 15病棟（一般病棟14棟・感染症病棟1棟）
その他 特定病床95床（悪性新生物45床・リハビリテーション50床）
手術室9室、分娩室2室、ICU5床、CCU3床、HCU4床、NICU6床、GCU10床、無菌病室8床、臨床検査部、放射線部、リハビリテーション部、人工透析部、内視鏡部、健診センター、緩和ケアセンター、がん相談支援センター、人間ドック

3. 市立豊中病院組織図

平成26年(2014年)6月1日現在



4. 年度別収益の収支決算比較表(税込)

(単位：千円)

科目 \ 年度	17	18	19	20	21	22	23	24	25(見込み)
病院事業収益	14,215,078	14,289,770	15,015,018	15,564,171	15,400,389	16,875,610	17,687,673	17,912,859	17,732,517
医業収益	13,405,518	13,363,676	14,146,211	14,337,536	14,418,087	15,588,512	16,241,455	16,550,173	16,328,488
入院収益	9,262,169	9,192,243	9,870,674	10,037,278	10,042,224	10,944,737	11,341,229	11,379,368	11,247,329
外来収益	3,213,973	3,259,745	3,381,012	3,402,454	3,515,532	3,757,861	3,998,065	4,251,149	4,144,865
他会計負担金	454,379	441,806	440,990	440,990	421,726	445,928	454,617	467,516	527,430
その他医業収益	474,997	469,882	453,535	456,814	438,605	439,986	447,544	452,140	408,864
医業外収益	712,301	926,094	868,807	1,226,635	982,302	1,194,312	1,446,218	1,362,686	1,278,967
他会計負担金	399,034	540,712	517,871	785,334	555,825	697,201	827,868	767,255	696,095
他会計補助金	110,632	135,655	126,074	170,839	171,770	257,043	336,222	334,036	309,537
その他医業外収益	202,635	249,727	224,862	270,462	254,707	240,068	282,128	261,395	273,335
特別利益	97,259	0	0	0	0	92,786	0	0	125,062
病院事業費用	15,159,521	15,264,265	16,299,601	16,988,966	17,184,135	17,353,564	17,945,034	17,738,239	17,600,034
医業費用	14,540,801	14,615,474	15,721,673	16,390,529	16,505,167	16,694,533	17,313,547	17,142,909	17,038,097
給与費用	6,823,533	6,843,217	7,597,040	7,796,023	8,004,113	7,927,602	8,335,029	8,115,764	8,028,434
材料費用	3,426,704	3,511,440	3,832,411	4,168,932	3,905,347	4,009,613	4,104,437	4,175,919	4,201,010
経費	2,659,632	2,710,776	2,869,160	3,034,466	3,186,821	3,346,655	3,449,609	3,385,770	3,329,891
減価償却費	1,592,315	1,498,055	1,382,349	1,342,416	1,340,065	1,346,870	1,341,036	1,401,072	1,404,773
その他医業費用	38,617	51,986	40,713	48,692	68,821	63,793	83,436	64,384	73,989
医業外費用	618,720	648,791	577,928	598,437	678,968	659,031	631,487	595,330	561,937
支払利息及び 企業債取扱諸費	514,320	496,726	478,567	459,824	440,476	420,503	400,035	380,763	358,275
繰延勘定償却	74,010	74,010	74,010	80,825	202,833	191,594	187,105	177,099	168,081
その他医業外費用	30,390	78,055	25,351	57,788	35,659	46,934	44,347	37,468	35,581
特別損失	0	0	0	0	0	0	0	0	0
純利益(△純損失)	△ 952,061	△ 985,853	△ 1,292,242	△ 1,463,216	△ 1,787,520	△ 480,539	△ 282,014	164,087	79,896
利益剰余金	△ 13,508,867	△ 14,494,720	△ 15,786,962	△ 17,250,178	△ 19,037,697	△ 19,518,236	△ 19,800,250	△ 19,636,163	79,896
資金剰余金	3,937,939	3,934,378	3,660,313	2,641,518	2,120,043	2,943,385	3,812,495	5,244,622	6,419,338
医業収支比率(税抜き) %	93.9%	93.2%	91.7%	89.2%	89.0%	95.2%	95.6%	98.4%	97.7%

5. 年度別資本的収支決算比較表(税込)

(単位：千円)

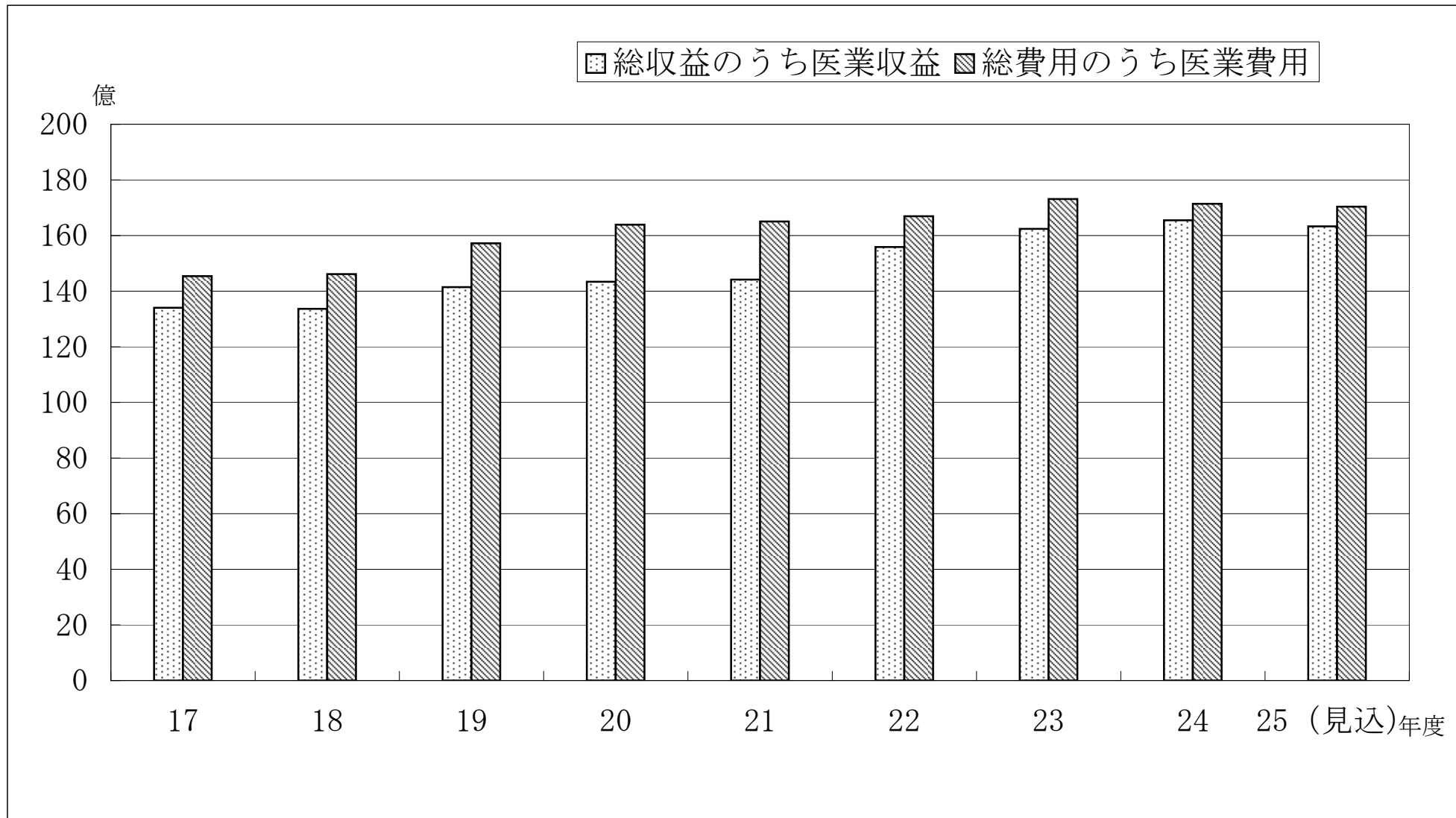
科目	年度	17	18	19	20	21	22	23	24	25(見込)
資本的収入		387,917	219,220	329,522	424,247	437,145	481,619	822,169	690,019	1,408,323
企業債		0	0	0	0	0	0	359,625	133,400	821,500
出資金		387,917	219,220	329,522	424,247	437,145	481,619	462,544	556,619	566,823
府補助金		0	0	0	0	0	0	0	0	20,000
資本的支出		741,871	837,996	778,460	1,443,208	734,953	729,969	1,254,376	1,019,551	1,951,594
建設改良費		159,996	238,528	124,293	124,337	79,235	54,277	517,727	221,195	1,104,521
開発費		0	0	36,540	682,500	0	0	0	0	0
企業債償還金		581,875	599,468	617,627	636,371	655,718	675,692	736,649	798,356	847,073
差引		△ 353,954	△ 618,776	△ 448,938	△ 1,018,961	△ 297,808	△ 248,350	△ 432,207	△ 329,532	△ 543,271

6. 年度別入院・外来患者数等比較表

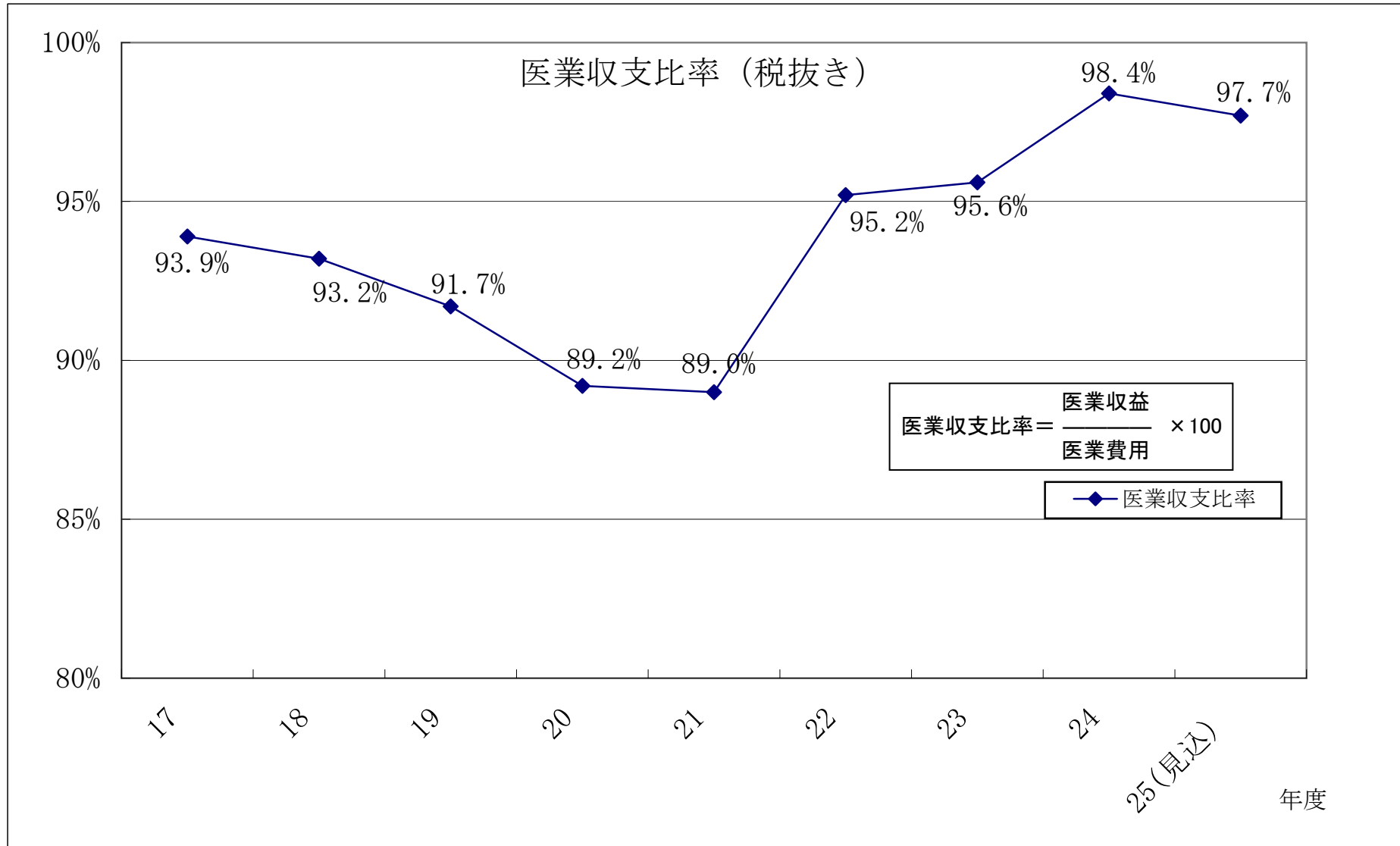
(単価：税込)

年度		17	18	19	20	21	22	23	24	25(見込)
入院	延患者数：人	211,263	210,238	206,244	201,766	201,643	205,872	206,428	205,374	204,268
	1日平均患者数：人	579	576	564	553	552	564	564	563	560
	病床利用率：%	97.4	97.0	94.9	93.1	93.0	95.0	95.0	94.7	94.2
	1人1日当り単価：円	43,842	43,723	47,859	49,747	49,802	53,163	54,940	55,408	55,062
外来	延患者数：人	370,936	359,877	349,078	319,450	308,419	312,155	308,996	315,583	306,962
	1日平均患者数：人	1,520	1,469	1,425	1,315	1,274	1,285	1,266	1,288	1,258
	1人1日当り単価：円	8,664	9,058	9,686	10,651	11,399	12,038	12,939	13,471	13,503

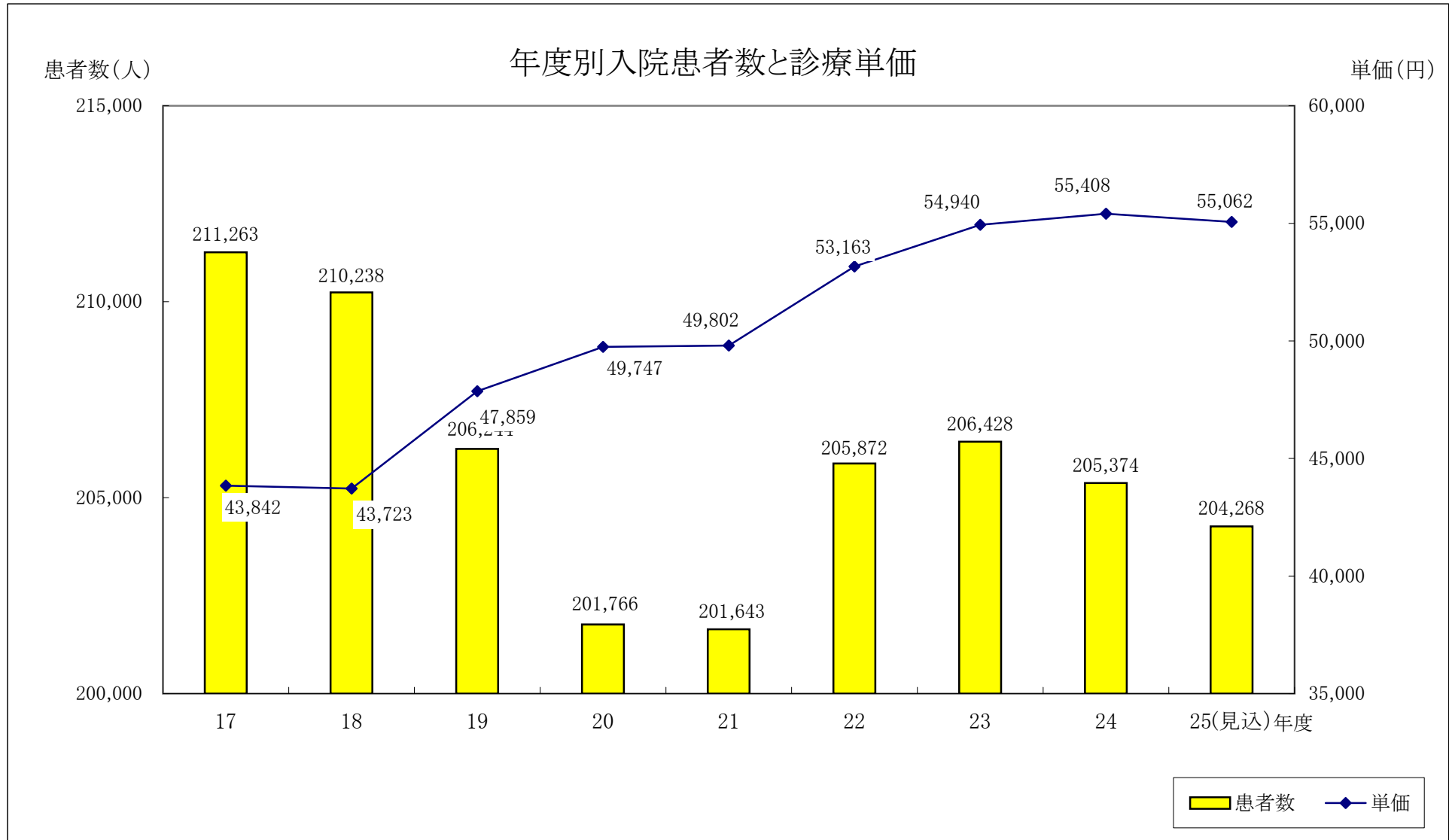
7. 年度別決算状況等比較グラフ



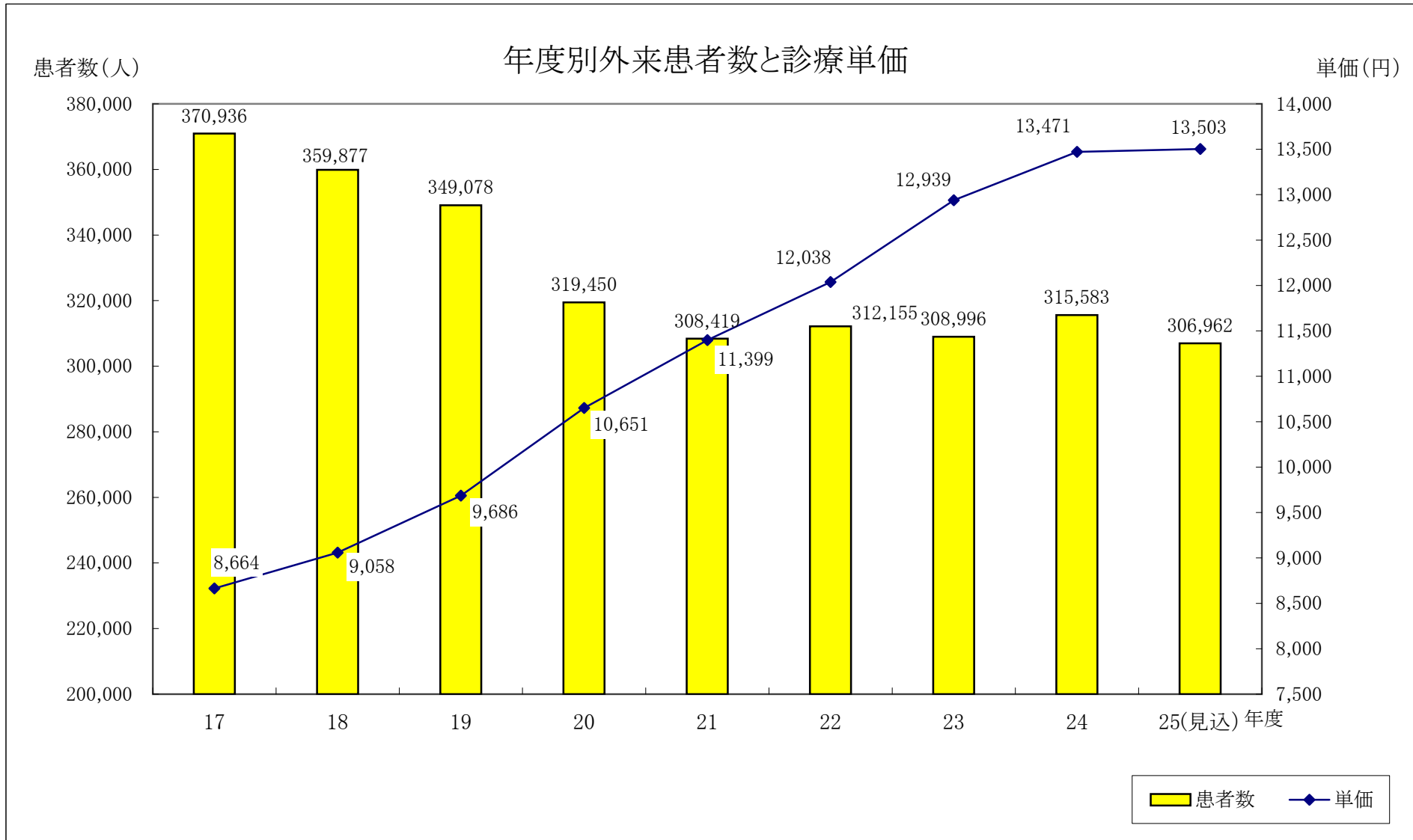
医業収支比率（税抜）



年度別入院患者数と診療単価



年度別外来患者数と診療単価



8. 特定病床の利用状況(平成25度)

病床種別	延患者数	一日平均患者数	病床利用率	平均在院日数	特例病床遵守率	前年度延患者数	対前年度比率
	人	人	%	日	%	人	%
がん病棟 (45床)	14,839	40.7	90.3%	15.9	98.8%	14,532	102.1%
リハビリ病床 (50床)	16,260	44.5	89.1%	24.8	79.2%	16,615	97.9%
計 (95床)	31,099	85.2	89.7%	19.6	90.7%	31,147	99.8%
(参考) 一般病床 (499床)	173,172	474.4	95.1%	11.9	-	174,227	99.4%
総病床 ※感染症、ドック除く (594床)	204,268	559.6	94.2%	12.7	-	205,374	99.5%

$$\text{※平均在院日数} = \frac{\text{延患者数} - \text{退院患者数}}{(\text{入院患者数} + \text{退院患者数}) \div 2}$$

9. 平成25年度業務関係諸統計

①外来患者数

科別外来患者数

(単位:人)

区 科別	初診患者数		再診患者数		延患者数		一日平均患者数		対前年度比(%)
	当年度	前年度	当年度	前年度	当年度	前年度	当年度	前年度	
内 科	8,392	11,949	48,330	85,015	56,722	96,964	232.5	395.8	58.5
神 経 内 科	1,643	1,557	7,732	7,595	9,375	9,152	38.4	37.4	102.4
消 化 器 内 科	3,150	-	35,356	-	38,506	-	157.8	-	-
循 環 器 内 科	1,302	1,221	17,030	17,416	18,332	18,637	75.1	76.1	98.4
精 神 科	245	189	3,056	3,525	3,301	3,714	13.5	15.2	88.9
小 児 科	2,482	2,745	9,259	10,224	11,741	12,969	48.1	52.9	90.5
外 科	2,610	2,732	36,111	36,625	38,721	39,357	158.7	160.6	98.4
整 形 外 科	4,160	4,550	18,217	17,279	22,377	21,829	91.7	89.1	102.5
脳 神 経 外 科	832	798	3,271	3,095	4,103	3,893	16.8	15.9	105.4
心 臓 血 管 外 科	557	500	4,251	4,101	4,808	4,601	19.7	18.8	104.5
皮 膚 科	2,870	3,124	9,187	10,389	12,057	13,513	49.4	55.2	89.2
泌 尿 器 科	1,531	1,556	16,983	18,459	18,514	20,015	75.9	81.7	92.5
産 婦 人 科	1,762	1,796	23,001	21,979	24,763	23,775	101.5	97.0	104.2
眼 科	1,115	1,290	6,499	8,076	7,614	9,366	31.2	38.2	81.3
耳 鼻 い ん こ う 科	1,949	1,825	10,069	10,167	12,018	11,992	49.3	48.9	100.2
リハビリテーション科	0	1	5,511	4,306	5,511	4,307	22.6	17.6	128.0
放 射 線 診 断 科	659	-	144	-	803	-	3.3	-	-
放 射 線 治 療 科	23	693	1,244	4,592	1,267	5,285	5.2	21.6	24.0
歯 科	942	678	7,020	6,349	7,962	7,027	32.6	28.7	113.3
歯 科 口 腔 外 科	1,790	1,891	5,359	6,052	7,149	7,943	29.3	32.4	90.0
麻 酔 科	23	28	1,295	1,216	1,318	1,244	5.4	5.1	105.9
(再掲)救急科	-	-	-	-	(21,118)	(21,498)	(57.9)	(59.1)	(98.2)
合 計	38,037	39,123	268,925	276,460	306,962	315,583	1,258.0	1,288.1	97.3
対前年度比(%)	97.2	-	97.3	-	97.3	-	97.7	-	-

(注)H25.4.1より内科は「内科」及び「消化器内科」へ分離。

(注)H25.4.1より循環器科は「循環器内科」へ名称変更。

(注)H25.4.1より放射線科は「放射線治療科」及び「放射線診断科」へ分離。

②入院患者数

科別入院患者数

(単位:人)

科別	区分	入院患者数		退院患者数		延患者数		一日平均患者数		対前年度比(%)
		当年度	前年度	当年度	前年度	当年度	前年度	当年度	前年度	
内	科	2,568	4,871	2,225	4,534	41,767	74,696	114.4	204.6	55.9
神 経 内 科		539	553	487	534	10,622	11,131	29.1	30.5	95.4
消 化 器 内 科		2,343	-	2,373	-	31,863	-	87.3	-	-
循 環 器 内 科		745	833	768	856	11,126	12,892	30.5	35.3	86.3
小 児 科		1,481	1,558	1,521	1,579	12,278	11,883	33.6	32.6	103.3
外 科		2,018	2,028	2,020	2,081	27,528	26,451	75.4	72.5	104.1
整 形 外 科		682	709	538	578	13,064	13,944	35.8	38.2	93.7
脳 神 経 外 科		404	305	329	261	7,913	6,845	21.7	18.8	115.6
心 臓 血 管 外 科		193	269	189	258	1,720	2,445	4.7	6.7	70.3
皮 膚 科		195	199	205	198	2,800	2,785	7.7	7.6	100.5
泌 尿 器 科		868	971	872	994	9,396	9,939	25.7	27.2	94.5
産 婦 人 科		1,528	1,427	1,521	1,433	13,709	12,867	37.6	35.3	106.5
眼 科		572	559	569	556	2,374	2,239	6.5	6.1	106.0
耳 鼻 い ん こ う 科		564	503	558	506	4,572	4,223	12.5	11.6	108.3
リハビリテーション科		2	1	508	458	12,282	11,642	33.6	31.9	105.5
歯 科 口 腔 外 科		257	245	256	247	1,250	1,387	3.4	3.8	90.1
麻 酔 科		0	0	0	0	0	0	0.0	0.0	0.0
救 急 科		1	2	1	1	4	5	0.0	0.0	80.0
小 計		14,960	15,033	14,940	15,074	204,268	205,374	559.6	562.7	99.5
対 前 年 度 比 (%)		99.5	-	99.1	-	99.5	-	99.4	-	-
感 染 症		0	-	0	-	0	-	0.0	0.0	0.0
合 計		14,960	15,033	14,940	15,074	204,268	205,374	559.6	562.7	99.5
対 前 年 度 比 (%)		99.5	-	99.1	-	99.5	-	99.4	-	-

(注)H25.4.1より内科は「内科」及び「消化器内科」へ分離。

(注)H25.4.1より循環器科は「循環器内科」へ名称変更。

③高齢者医療患者数

(1)外来患者数

科別	全患者数	高齢者患者数	占有率	(参考)前年度占有率
内 科	56,722	19,957	35.2	31.4
神 経 内 科	9,375	2,656	28.3	26.0
消 化 器 内 科	38,506	9,558	24.8	-
循 環 器 内 科	18,332	7,222	39.4	37.5
精 神 科	3,301	1,477	44.7	45.1
小 児 科	11,741	-	-	-
外 科	38,721	13,773	35.6	33.8
整 形 外 科	22,377	6,198	27.7	25.6
脳 神 経 外 科	4,103	1,311	32.0	31.3
心 臓 血 管 外 科	4,808	2,082	43.3	40.3
皮 膚 科	12,057	3,335	27.7	28.7
泌 尿 器 科	18,514	8,177	44.2	43.4
産 婦 人 科	24,763	1,462	5.9	5.8
眼 科	7,614	3,858	50.7	45.2
耳 鼻 いんこう科	12,018	3,522	29.3	28.3
リハビリテーション科	5,511	1,784	32.4	16.8
放 射 線 診 断 科	803	703	87.5	46.5
放 射 線 治 療 科	1,267	-	-	-
歯科・歯科口腔外科	15,111	6,106	40.4	39.9
麻 酔 科	1,318	555	42.1	40.0
合 計	306,962	93,736	30.5	30.0

※高齢者医療：後期高齢者医療制度対象患者を含む70歳以上の患者、並びに65歳以上の大阪府老人医療費助成制度対象患者

(注) H25.4.1より内科は「内科」及び「消化器内科」へ分離。

(注) H25.4.1より循環器科は「循環器内科」へ名称変更。

(注) H25.4.1より放射線科は「放射線治療科」及び「放射線診断科」へ分離。

(2)入院患者数

科別	全患者数	高齢者患者数	占有率	(参考)前年度占有率
内 科	41,767	20,317	48.6	41.6
神 経 内 科	10,622	5,313	50.0	47.8
消 化 器 内 科	31,863	14,655	46.0	-
循 環 器 内 科	11,126	7,359	66.1	61.0
精 神 科	-	-	-	-
小 児 科	12,278	-	-	-
外 科	27,532	9,684	35.2	36.9
整 形 外 科	13,064	5,554	42.5	30.3
脳 神 経 外 科	7,913	3,671	46.4	36.0
心 臓 血 管 外 科	1,720	575	33.4	30.3
皮 膚 科	2,800	716	25.6	43.8
泌 尿 器 科	9,396	3,688	39.3	35.8
産 婦 人 科	13,709	693	5.1	3.1
眼 科	2,374	1,462	61.6	53.0
耳 鼻 いんこう科	4,572	799	17.5	19.4
リハビリテーション科	12,282	8,557	69.7	98.2
放 射 線 診 断 科	-	-	-	-
放 射 線 治 療 科	-	-	-	-
歯科・歯科口腔外科	1,250	382	30.6	43.5
麻 酔 科	-	-	-	-
合 計	204,268	83,425	40.8	39.3

④救急患者数

科別救急患者数

(単位:人、%)

科別	区分	時間外患者数				時間内患者数			合計					全外来患者数		
		うち、時間外	うち、深夜	一日平均	入院患者数 (再掲)	一日平均	入院患者数 (再掲)	構成比(%)	一日平均	入院患者数(再掲)		対救急患者 比率(%)				
										構成比(%)	構成比(%)					
内科		8,362	5,950	2,412	22.9	1,130	1,249	5.1	288	9,611	45.5	26.3	1,418	31.3	56,722	16.9
神経内科		471	345	126	1.3	232	257	1.1	103	728	3.4	2.0	335	7.4	9,375	7.8
消化器内科		236	144	92	0.6	163	215	0.9	186	451	2.1	1.2	349	7.7	38,506	1.2
循環器内科		442	314	128	1.2	206	320	1.3	143	762	3.6	2.1	349	7.7	18,332	4.2
小児科		1,277	904	373	3.5	577	465	1.9	134	1,742	8.2	4.8	711	15.7	11,741	14.8
外科		1,665	1,306	359	4.6	318	482	2.0	137	2,147	10.2	5.9	455	10.0	38,721	5.5
整形外科		1,056	843	213	2.9	24	232	1.0	12	1,288	6.1	3.5	36	0.8	22,377	5.8
脳神経外科		673	537	136	1.8	192	265	1.1	83	938	4.4	2.6	275	6.1	4,103	22.9
産婦人科		771	470	301	2.1	487	61	0.3	20	832	3.9	2.3	507	11.2	24,763	3.4
その他の科		1,923	1,427	496	5.3	70	696	2.9	29	2,619	12.4	7.2	99	2.2	82,322	3.2
合計		16,876	12,240	4,636	46.2	3,399	4,242	17.4	1,135	21,118	100.0	57.9	4,534	100.0	306,962	6.9
前年度患者数		17,434	12,539	4,895	47.8	3,502	4,133	16.9	1,034	21,567	100.0	59.1	4,536	100.0	315,583	6.8
対前年度比率		96.8	97.6	94.7	96.7	97.1	102.6	105.6	109.8	97.9	-	98.0	100.0	-	97.3	-

(注)H25.4.1より内科は「内科」及び「消化器内科」へ分離。

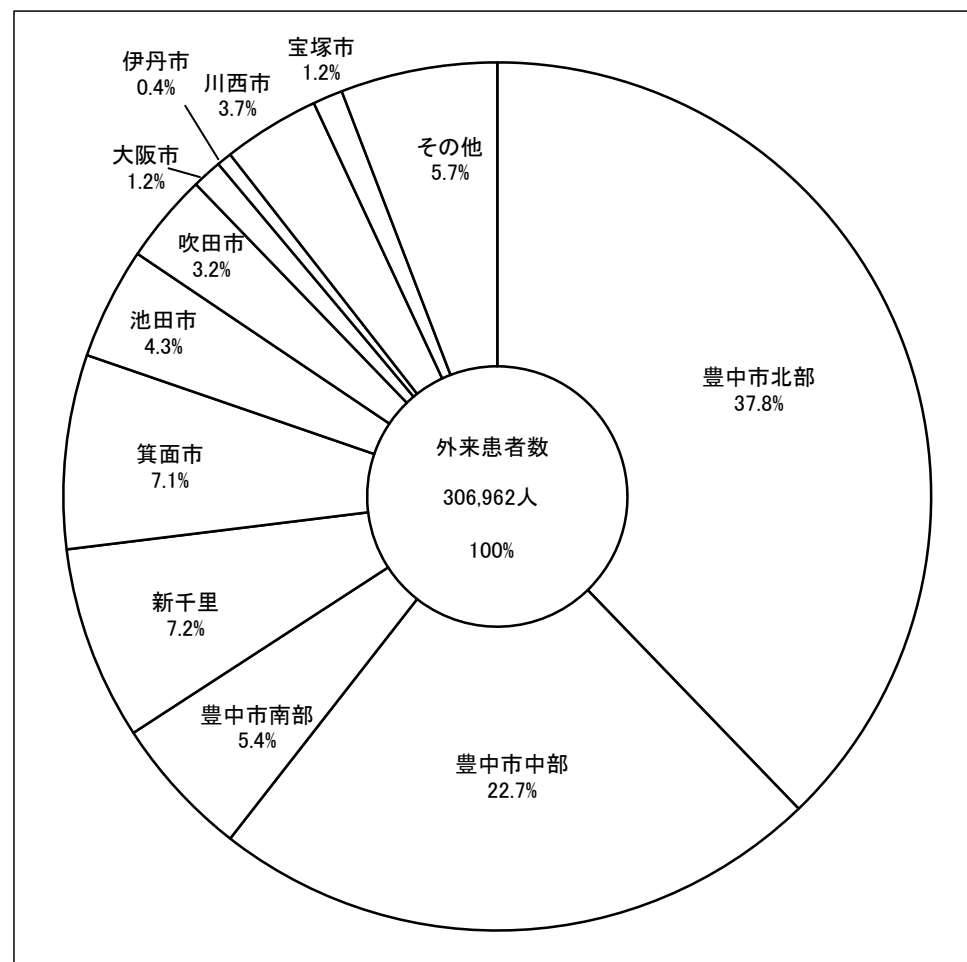
(注)H25.4.1より循環器科は「循環器内科」へ名称変更。

⑤地域別患者数

(1)外来患者

(単位:人・%)

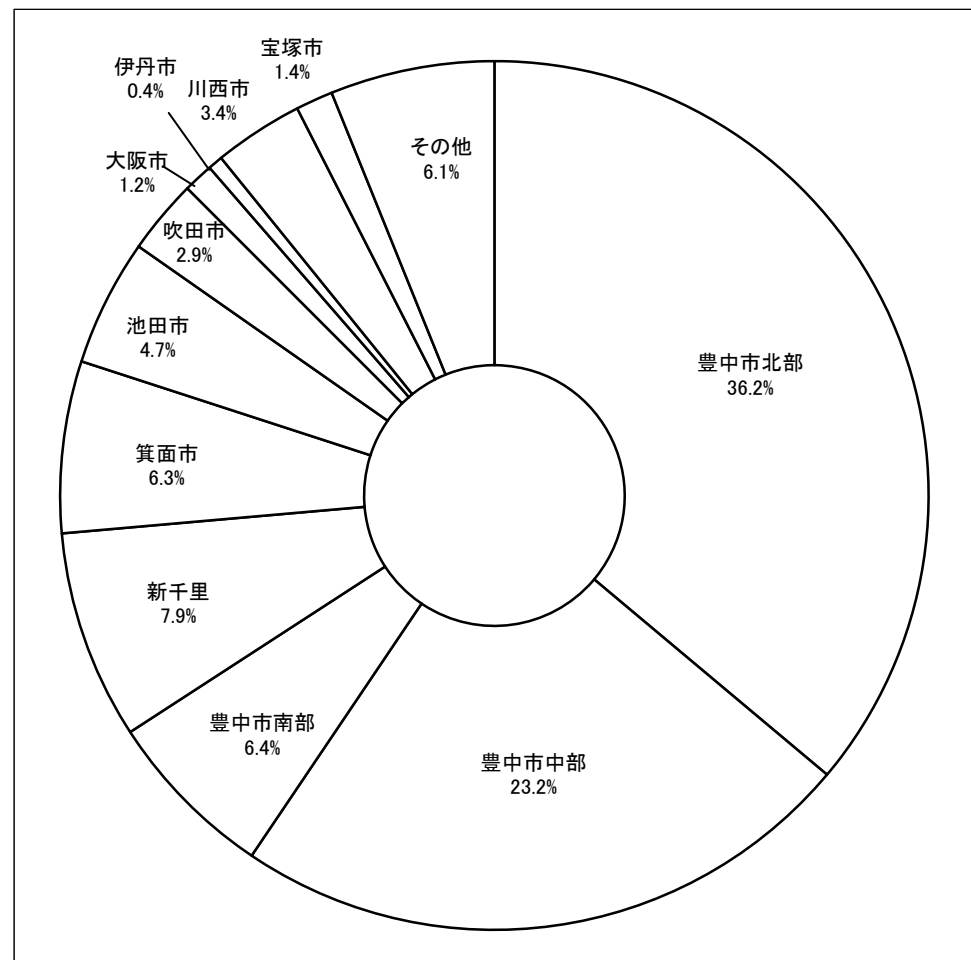
区分 地域		患者数			(参考)前年度
		一日平均	構成比	構成比	
豊中市	北 部	116,115	475.9	37.8	37.7
	中 部	69,636	285.4	22.7	22.8
	南 部	16,633	68.2	5.4	5.5
	新 千 里	22,231	91.1	7.2	7.1
	小 計	224,615	920.6	73.2	73.0
外 市	箕 面 市	21,721	89.0	7.1	6.9
	池 田 市	13,230	54.2	4.3	4.3
	吹 田 市	9,790	40.1	3.2	3.2
	大 阪 市	3,711	15.2	1.2	1.2
	伊 丹 市	1,081	4.4	0.4	0.4
	川 西 市	11,393	46.7	3.7	3.8
	宝 塚 市	3,828	15.7	1.2	1.1
	そ の 他	17,593	72.1	5.7	6.0
	小 計	82,347	337.5	26.8	27.0
合 計		306,962	1258.0	100.0	100.0



(2) 入院患者

(単位:人・%)

区分 地域		患者数			(参考)前年度
		一日平均	構成比	構成比	
豊中市	北 部	73,893	202.4	36.2	36.5
	中 部	47,477	130.1	23.2	24.0
	南 部	12,999	35.6	6.4	7.1
	新 千 里	16,177	44.3	7.9	7.4
	小 計	150,546	412.5	73.7	75.0
市外	箕 面 市	12,836	35.2	6.3	6.3
	池 田 市	9,597	26.3	4.7	4.7
	吹 田 市	5,839	16.0	2.9	3.1
	大 阪 市	2,428	6.7	1.2	0.9
	伊 丹 市	853	2.3	0.4	0.3
	川 西 市	6,864	18.8	3.4	3.2
	宝 塚 市	2,891	7.9	1.4	1.1
	そ の 他	12,414	34.0	6.1	5.5
	小 計	53,722	147.2	26.3	25.0
合 計		204,268	559.6	100.0	100.0



⑥病床利用状況

室別利用状況

(単位:人、%)

区分		室別 (病床数)	個 室				総 室 ・ そ の 他								合 計
		特A (2)	特B (10)	個室 (106)	計 (118)	総A (4)	総B (412)	ICU (5)	CCU (3)	HCU (4)	NICU (6)	GCU (10)	重症室等 (32)	計 (476)	(594)
当 年 度	患 者 数	233	2,303	37,543	40,079	979	144,871	1,577	966	1,063	1,863	2,177	10,693	164,189	204,268
	一 日 平 均	0.6	6.3	102.9	109.8	2.7	396.9	4.3	2.6	2.9	5.1	6.0	29.3	449.8	559.6
	利 用 率	31.9	63.1	97.0	93.1	67.1	96.3	86.4	88.2	72.8	85.1	59.6	91.5	94.5	94.2
前 年 度	患 者 数	260	2,579	37,659	40,498	927	145,999	1,533	980	1,044	1,949	1,759	10,685	164,876	205,374
	一 日 平 均	0.7	7.1	103.2	111.0	2.5	400.0	4.2	2.7	2.9	5.3	4.8	29.3	451.7	562.7
	利 用 率	35.6	70.7	97.3	94.0	63.5	97.1	84.0	89.5	71.5	89.0	48.2	91.5	94.9	94.7

※ 感染症(14床)、人間ドック(5床)を除く。

⑦手術業務状況

(単位:件、%)

区分 科別	時間内件数	時間外件数	深夜件数	合計	月平均	前年度件数	対前年度比
内科	0	0	0	0	0.0	2	0.0
消化器内科	2	0	0	2	0.2	0	#DIV/0!
外科	1,255	77	31	1,363	113.6	1,472	92.6
整形外科	820	6	3	829	69.1	841	98.6
脳神経外科	121	14	6	141	11.8	145	97.2
心臓外科	170	0	0	170	14.2	248	68.5
皮膚科	382	8	0	390	32.5	391	99.7
泌尿器科	413	4	0	417	34.8	442	94.3
産婦人科	469	27	42	538	44.8	509	105.7
眼科	805	0	0	805	67.1	771	104.4
耳鼻いんこう科	480	1	0	481	40.1	442	108.8
歯科口腔外科	245	0	0	245	20.4	236	103.8
救急科	0	0	0	0	0.0	0	#DIV/0!
循環器内科	0	0	0	0	0.0	0	#DIV/0!
麻酔科	4	0	0	4	0.3	4	100.0
合計	5,166	137	82	5,385	448.8	5,503	97.9
月平均	430.5	11.4	6.8	448.8	-	458.6	97.9
前年度件数	5,271	138	94	5,503	-	-	-
対前年度比	98.0	99.3	87.2	97.9	-	-	-

(注)H25.4.1より内科は「内科」及び「消化器内科」へ分離。

(注)H25.4.1より循環器科は「循環器内科」へ名称変更。

⑧分娩業務状況

(単位:件、%)

区別	種別	時間内	時間外	深夜	休日	合計		月平均
							(再掲)院内助産	
初産	産	242	147	87	30	506	-	42.2
経産	産	203	93	84	33	413	(21)	34.4
合計	計	445	240	171	63	919	-	76.6
一日平均		1.8 (年間244日)	0.8 (年間296日)	0.5 (年間365日)	0.9 (年間71日)	2.5 (年間365日)	-	-
前年度件数		425	233	160	85	903	(28)	75.3
前年度一日平均		1.7 (年間245日)	0.8 (年間293日)	0.4 (年間365日)	1.2 (年間72日)	2.5 (年間365日)	-	-
対前年度比		104.7	103.0	106.9	74.1	101.8	75.0	-

⑨レントゲン業務状況

(単位:件、%)

区分 項目別	件数	月平均	前年度件数	対前年度比
単純撮影	79,473	6,622.8	82,413	96.4
透視	20	1.7	30	66.7
造影剤使用撮影	1,238	103.2	1,768	70.0
血管造影	1,254	104.5	1,302	96.3
放射線治療	1,558	129.8	6,619	23.5
C T	29,522	2,460.2	29,988	98.4
シンチカメラ	1,041	86.8	1,069	97.4
M R I	8,587	715.6	8,418	102.0
乳房	1,007	83.9	1,086	92.7
デンタル・パノラマ	3,046	253.8	2,878	105.8
合計	126,746	10,562.2	135,571	93.5

⑩検査業務状況

(単位:件、%)

区分 項目別	件数	月平均	前年度件数	対前年度比
一般検査	92,020	7,668.3	94,720	97.1
血液検査	451,932	37,661.0	442,191	102.2
生化学検査	2,438,424	203,202.0	2,463,039	99.0
免疫化学検査	258,881	21,573.4	233,877	110.7
微生物検査	69,157	5,763.1	70,118	98.6
輸血検査	45,772	3,814.3	44,948	101.8
病理検査	40,607	3,383.9	39,850	101.9
生理検査	45,428	3,785.7	46,778	97.1
外部委託検査	75,744	6,312.0	79,105	95.8
合計	3,517,965	293,163.8	3,514,626	100.1

①内視鏡業務状況

(単位:件、%)

	件数	月平均	前年度件数	前年度比
上部消化管内視鏡	5,356	446.3	5,595	95.7
下部消化管内視鏡	4,244	353.7	3,970	106.9
気管支鏡	212	17.7	172	123.3
胆管内視鏡	342	28.5	388	88.1
合計	10,154	846.2	10,125	100.3

②外来化学療法業務状況

(単位:件、%)

	件数	月平均	前年度件数	前年度比
外科	2,685	223.8	2,999	89.5
内科	912	76.0	1,358	67.2
消化器内科	443	36.9	0	#DIV/0!
婦人科	13	1.1	12	108.3
脳神経外科	12	1.0	0	#DIV/0!
耳鼻いんこう科	0	0.0	5	0.0
泌尿器科	70	5.8	68	102.9
歯科口腔外科	0	0.0	0	#DIV/0!
皮膚科	0	0.0	14	0.0
整形外科	24	2.0	18	133.3
合計	4,159	346.6	4,474	93.0

(注)H25.4.1より内科は「内科」及び「消化器内科」へ分離。

③リハビリテーション業務状況

(1)外来

(単位:件、%)

疾患	区分				合計	一日平均
	理学療法	作業療法	言語療法			
心大血管疾患	2,898	0	0	2,898	11.9	
脳血管疾患	0	0	0	0	0.0	
運動器	2,035	5,411	0	7,446	30.5	
呼吸器	114	0	0	114	0.5	
合計	5,047	5,411	0	10,458	42.9	
前年度件数	2,874	4,461	0	7,335	29.9	
対前年度比率	175.6	121.3	#DIV/0!	142.6	-	

(2)入院

疾患	区分				合計	一日平均
	理学療法	作業療法	言語療法			
心大血管疾患	3	0	0	3	0.0	
脳血管疾患	22,508	11,035	7,935	41,478	170.0	
運動器	9,868	854	0	10,722	43.9	
呼吸器	463	0	0	463	1.9	
合計	32,842	11,889	7,935	52,666	215.8	
前年度件数	33,509	13,615	7,140	54,264	221.5	
対前年度比率	98.0	87.3	111.1	97.1	-	

リハビリ

⑭健康診断等の状況

(単位:件、%)

区分 項目別	件数	月平均	前年度 件数	対前年 度比率
健康診断	845	70.4	984	85.9
新生児 整形診断	516	43.0	544	94.9
予防接種	0	0.0	1	0.0
公害検査	157	13.1	144	109.0
乳児検診	902	75.2	886	101.8
母親教室	752	62.7	783	96.0
授乳相談	417	34.8	450	92.7
人間ドック	0	0.0	465	0.0
合計	3,589	299.1	4,257	84.3

(注)平成25年1月より人間ドック休止

⑮薬剤業務状況

(1)処方箋発行枚数 (単位:件、%)

区分	枚数
処方箋枚数	外来 102,038
	入院 78,899
一日平均	外来 418.2
	入院 216.2
前年度枚数	外来 120,687
	入院 91,448
前年度一日平均	外来 494.6
	入院 250.5
対前年度比	外来 84.5
	入院 86.3
院外処方箋発行枚数	87,748
院外処方箋発行率	86.0

※院外処方箋発行枚数は再掲。

(2)服薬指導件数

(単位:件、%)

区分 科別	件数	月平均	前年度 件数	対前年 度比率
内科	3,951	329.3	7,339	53.8
神経内科	542	45.2	204	265.7
消化器内科	3,349	279.1	0	#DIV/0!
循環器内科	956	79.7	506	188.9
小児科	678	56.5	5	13560.0
外科	2,855	237.9	3,007	94.9
整形外科	1,478	123.2	1,745	84.7
脳神経外科	167	13.9	29	575.9
心臓血管外科	202	16.8	67	301.5
皮膚科	394	32.8	415	94.9
泌尿器科	1,322	110.2	1,487	88.9
産婦人科	904	75.3	652	138.7
眼科	588	49.0	598	98.3
耳鼻いんこう科	766	63.8	600	127.7
リハビリテーション科	550	45.8	111	495.5
歯科口腔外科	303	25.3	312	97.1
救急科	0	0.0	1	-
合計	19,005	1,583.8	17,078	111.3

(注)H25.4.1より内科は「内科」及び「消化器内科」へ分離。

(注)H25.4.1より循環器科は「循環器内科」へ名称変更。

健康診断、薬剤

⑭ 栄養管理業務状況

(1) 種類別食数

(単位：食、%)

区分		当年度	比率	前年度	対前年度比	
患者食	一般食	常食	172,368	35.8	174,340	98.9
		軟食	118,748	24.6	113,105	105
		流動食	27,070	5.6	23,623	114.6
		計	318,186	66	311,068	102.3
	特別食	加算外	8,068	1.7	8,299	97.2
		加算	132,826	27.6	142,424	93.3
		計	140,894	29.3	150,723	93.5
	調乳	普通調乳	22,471	4.7	22,009	102.1
		治療調乳	0	0	0	
		計	22,471	4.7	22,009	102.1
検食	2,190		2,190			
合計	483,741	100	485,990	99.5		

(2) 個別栄養指導人数

(単位：人)

疾病名 区分	糖 尿 病	腎 臓 病	肝 臓 病	膵 臓 病	心 臓 病	高 血 圧 症	脂 質 異 常 症	高 尿 酸 血 症	胃 十 二 指 腸 潰 瘍	炎 症 性 腸 疾 患	糖 尿 病 腎 症	肥 満	胃 術 後	そ の 他	合 計
外 来	206	251	5	4	39	14	13	1	0	5	35	1	3	15	592
入 院	244	123	6	5	154	12	0	0	0	3	36	0	96	12	691
合 計	450	374	11	9	193	26	13	1	0	8	71	1	99	27	1283

(3) 集団栄養指導人数

(単位：人、%)

区 分 月 別	糖尿病教室 (糖尿病集団栄養指導)	慢性腎臓病教室 (腎臓病集団栄養指導)	産科・母親教室 (妊産婦栄養指導)	合 計	参 考	
					前年度合計	対前年度比
4 月	38		7	45	40	112.5
5 月	18		7	25	15	166.7
6 月	28	35	9	72	70	102.9
7 月	27		5	32	30	106.7
8 月	28		7	35	39	89.7
9 月	21		7	28	22	127.3
10 月	24		9	33	26	126.9
11 月	29	21	7	57	48	118.8
12 月	26		5	31	36	86.1
1 月	19		0	19	8	237.5
2 月	22	28	6	56	50	112
3 月	24		5	29	43	67.4
合 計	304	84	74	462	427	108.2

⑮地域医療室業務状況

(1) 紹介患者数(地域医療室取扱分)

(単位:人、%)

区分 項目別	患者数	月平均	前年度患者数	対前年度比
内 科	2,819	234.9	2,775	101.6
神 経 内 科	701	58.4	658	106.5
循 環 器 内 科	784	65.3	753	104.1
精 神 科	271	22.6	211	128.4
小 児 科	725	60.4	801	90.5
外 科	1,210	100.8	1,301	93.0
整 形 外 科	1,118	93.2	1,197	93.4
脳 神 経 外 科	205	17.1	175	117.1
心 臓 血 管 外 科	400	33.3	398	100.5
皮 膚 科	640	53.3	754	84.9
泌 尿 器 科	747	62.3	785	95.2
産 婦 人 科	1,065	88.8	1,058	100.7
眼 科	682	56.8	717	95.1
耳 鼻 い ん こ う 科	1,115	92.9	970	114.9
リハビリテーション科	0	0.0	0	—
放 射 線 診 断 科	812	67.7	821	98.9
放 射 線 治 療 科	0	0.0	0	—
歯 科 口 腔 外 科	1,453	121.1	1,374	105.7
麻 酔 科	19	1.6	25	76.0
救 急 科	42	3.5	122	34.4
合 計	14,808	1,234.0	14,895	99.4

※ 内科には消化器内科を含む

(2) 退院支援患者数

(単位:人、%)

区分 項目別	患者数	月平均	前年度患者数	対前年度比
内 科	267	22.3	290	92.1
神 経 内 科	54	4.5	64	84.4
循 環 器 内 科	35	2.9	42	83.3
小 児 科	5	0.4	0	皆増
外 科	90	7.5	108	83.3
整 形 外 科	20	1.7	29	69.0
脳 神 経 外 科	60	5.0	54	111.1
心 臓 血 管 外 科	3	0.3	6	50.0
皮 膚 科	6	0.5	5	120.0
泌 尿 器 科	13	1.1	23	56.5
婦 人 科	7	0.6	9	77.8
耳 鼻 い ん こ う 科	9	0.8	8	112.5
リハビリテーション科	2	0.2	2	100.0
歯 科 口 腔 外 科	0	0.0	1	0.0
合 計	571	47.6	641	89.1

※ 内科には消化器内科を含む

(3) 訪問看護患者数

(単位:人、%)

区分 項目別	延患者数	月平均	前年度 延患者数	対前年度比
内 科	256	21.3	209	122.5
外 科	185	15.4	197	93.9
産 婦 人 科	18	1.5	29	62.1
耳鼻いんこう科	3	0.3	0	皆増
脳 神 経 外 科	82	6.8	83	98.8
口 腔 外 科	0	0.0	5	皆減
合 計	544	45.3	523	104.0

(4) 医療福祉相談件数(援助領域別延相談件数)

(単位:件、%)

区分 項目別	延件数	月平均	前年度 延件数	対前年度比
退院相談・援助	2,729	227.4	2,699	101.1
社会保障・福祉制度相談	264	22.0	116	227.6
経済問題相談	125	10.4	329	38.0
受診上の相談	79	6.6	134	59.0
療養上の相談	972	81.0	538	180.7
心理的問題相談	15	1.3	68	22.1
家族関係問題・相談	62	5.2	35	177.1
その他の相談	112	9.3	30	373.3
合 計	4,358	363.2	3,949	110.4

(5) がん相談件数(がん相談支援センター)

(単位:人、%)

区分 項目別	延件数	月平均	前年度 延件数	対前年度比
面 談	563	46.9	476	118.3
電 話	433	36.1	532	81.4
FAX・メール	10	0.8	34	29.4
合 計	1,006	83.8	1,042	96.5

医療安全管理室 業務状況

インシデント発生に関する諸統計（報告日：2013年04月01日～2014年03月31日）

1. 影響度と所属

影響度 所属	医務局	中央診療局	薬剤部	看護部	事務局他	合計	比率
レベル0	7	28	16	28	3	82	3.5%
レベル1	22	33	10	1,016	4	1,085	46.3%
レベル2	17	10	1	822	0	850	36.3%
レベル3 a	5	7	0	116	0	128	5.5%
レベル3 b	3	0	0	22	0	25	1.1%
レベル4 a	0	0	0	0	0	0	0.0%
レベル4 b	0	0	0	0	0	0	0.0%
レベル5	0	0	0	0	0	0	0.0%
その他	37	7	2	108	20	174	7.4%
合計	91	85	29	2,112	27	2,344	100.0%
比率	3.9%	3.6%	1.2%	90.1%	1.2%	100.0%	

レベル0 : エラーや医薬品・医療用具の不具合が見られたが、患者には実施されなかった

レベル1 : 患者への実害はなかった

レベル2 : 処置や治療は行わなかったが、観察を強化し安全確認をしていく必要性が生じた（バイタルサインの軽度変化など）

レベル3 a : 簡単な処置や治療・検査を要した（皮膚の消毒・縫合、鎮痛剤・湿布薬等の投与、採血、レントゲン撮影など）

レベル3 b : 濃厚な処置や治療・検査を要した（バイタルサインの高度変化、人工呼吸器の装着、手術、骨折、外来患者の入院、入院日数の延長など）

レベル4 a : 障害や後遺症が残ったが、日常生活活動に支障を伴わない（神経障害、人工肛門造設など）

レベル4 b : 障害や後遺症が残り、日常生活活動に支障を伴う（植物症、脊椎損傷、失明など）

レベル5 : 事故が原因で死亡した

その他 : 警鐘的意義が大きい（診療に関する苦情、医薬品の紛失や盗難、自殺や自殺企図、医療従事者に発生した事態など）

2. 月別提出数

月 所属	医務局	中央診療局	薬剤部	看護部	事務局他	合計	比率
4月	6	11	5	218	3	243	10.4%
5月	9	5	2	161	1	178	7.6%
6月	11	8	2	144	2	167	7.1%
7月	14	10	4	202	2	232	9.9%
8月	7	10	1	190	3	211	9.0%
9月	11	3	1	178	0	193	8.2%
10月	8	10	5	174	4	201	8.6%
11月	2	6	2	171	3	184	7.8%
12月	5	6	2	181	5	199	8.5%
1月	8	6	1	190	2	207	8.8%
2月	6	5	4	140	0	155	6.6%
3月	4	5	0	163	2	174	7.4%
合計	91	85	29	2,112	27	2,344	100.0%
比率	3.9%	3.6%	1.2%	90.1%	1.2%	100.0%	

3 内容と所属

内容	所属	医務局	中央診療局	薬剤部	看護部	事務局他	合計	比率
処方		14	0	3	0	0	17	0.7%
与薬（内服・外用）		3	1	1	330	0	335	14.3%
与薬（注射・点滴）		5	0	0	201	0	206	8.8%
調剤		1	0	20	4	0	25	1.1%
輸血		3	1	0	3	0	7	0.3%
手術		11	0	0	4	0	15	0.6%
麻酔		4	0	0	0	0	4	0.2%
分娩		3	0	0	3	0	6	0.3%
リハビリテーション		0	4	0	0	0	4	0.2%
処置		6	0	0	22	0	28	1.2%
医療用具(機器)の使用・管理		5	7	0	34	0	46	2.0%
検査		9	35	0	104	0	148	6.3%
ドレーン・チューブ類の使用		3	2	0	564	0	569	24.3%
観察		1	0	0	222	0	223	9.5%
食事と栄養		2	23	0	40	0	65	2.8%
排泄の介助		0	0	0	4	0	4	0.2%
清拭・入浴介助等		0	0	0	6	0	6	0.3%
移送		0	0	0	12	0	12	0.5%
転倒・転落		0	9	0	443	0	452	19.3%
感染防止		0	0	0	3	2	5	0.2%
環境整備		0	1	0	18	1	20	0.9%
情報・記録		15	1	5	65	9	95	4.1%
説明		5	1	0	18	2	26	1.1%
事務		0	0	0	3	9	12	0.5%
不明		1	0	0	0	0	1	0.0%
その他		0	0	0	9	4	13	0.6%
合計		91	85	29	2,112	27	2,344	100.0%
比率		3.9%	3.6%	1.2%	90.1%	1.2%	100.0%	