

病院業務状況

(病院運営審議会資料)

平成 23 年 7 月

(2011 年)

市立豊中病院

目 次

	ページ
1. 病 院 沿 革	1
2. 業 務 概 要	5
3. 市 立 豊 中 病 院 組 織 図	6
4. 年 度 別 収 益 的 収 支 決 算 比 較 表	7
5. 年 度 別 資 本 的 収 支 決 算 比 較 表	8
6. 年 度 別 入 院 ・ 外 来 患 者 数 等 比 較 表	8
7. 年 度 別 決 算 状 況 等 比 較 グ ラ フ	9
8. 特 定 病 床 の 利 用 状 況	13
9. 平 成 22 年 度 業 務 関 係 諸 統 計	14

1. 病院沿革

- ・開 設 者 豊中市長
- ・名 称 市立豊中病院
- ・所 在 地 豊中市柴原町4丁目14番1号
- ・開設年月日 平成9年11月3日

(沿革)

- 昭和19年 3月 私立病院を買収し豊中市民病院として、内科、外科、小児科の3科をもって発足
- 昭和29年 7月 豊中市岡上の町2丁目1番1号に新病院竣工、市立豊中病院と改称
(内科、外科、小児科、皮膚泌尿器科、耳鼻咽喉科、整形外科、産婦人科、眼科、理学診療科、歯科)
- 昭和32年 7月 総合病院の認可を受ける
- 昭和32年 9月 併設伝染病棟新築竣工35床、一般病床30床増加
(一般142、結核45、伝染35、計222床)
- 昭和33年11月 基準給食の実施の承認
- 昭和35年 5月 東病棟新築工事完了
(一般246、結核58、伝染35、計339床)
- 昭和37年 5月 基準寝具設備の実施の承認
- 昭和39年10月 救急病院告示の承認
- 昭和41年10月 基準看護の実施の承認
- 昭和41年11月 南館病棟、診療棟、管理棟等の増改築工事が竣工
(一般446、結核58、伝染35、計539床)
(診療科) 第1内科、第2内科、小児科、外科、整形外科、皮膚科、泌尿器科、産婦人科、眼科、耳鼻いんこう科、放射線科、歯科、麻酔科

- 平成 4年12月 大阪府より新病院開設及び増床許可（特定病床95床：悪性新生物45床、リハビリテーション50床）の承認
- 平成 5年 3月 新病院実施設計完成
- 平成 5年 4月 診療報酬点数表甲表に切換
- 平成 6年 1月 新病院建設工事契約・着工
- 平成 6年10月 新看護にかかる届出受理される
- 平成 9年10月 豊中市柴原町4丁目14番1号に新病院竣工
- 平成 9年11月 現病院開院
（一般599、伝染20、計619床）
（診療科）内科、神経内科、精神科、小児科、外科、整形外科、脳神経外科、心臓血管外科、皮膚科、泌尿器科、産婦人科、眼科、耳鼻いんこう科、リハビリテーション科、放射線科、歯科、歯科口腔外科、麻酔科、
（病理診断科、救急診療科）
- 平成11年 4月 「感染症の予防及び感染症の患者に対する医療に関する法律」の施行により感染症指定医療機関の指定を受け、病床数を変更（一般病床599床、感染症病床14床、計613床とし、伝染病床20床は廃止）
- 平成11年12月 財団法人日本医療機能評価機構より認定を受ける
- 平成12年 3月 厚生省・臨床研修病院（医科）の指定を受ける
- 平成12年 4月 厚生省・臨床研修病院（歯科）の指定を受ける
- 平成13年 3月 看護婦寄宿舍廃止
- 平成14年 9月 循環器科新設
- 平成14年12月 厚生労働省より「地域がん診療拠点病院」の指定を受ける
旧看護婦寄宿舍売却
- 平成15年 1月 院外処方実施
- 平成15年12月 病院運営健全化計画を策定
- 平成16年 5月 女性相談窓口を設置
- 平成17年 1月 財団法人日本医療機能評価機構より再認定を受ける

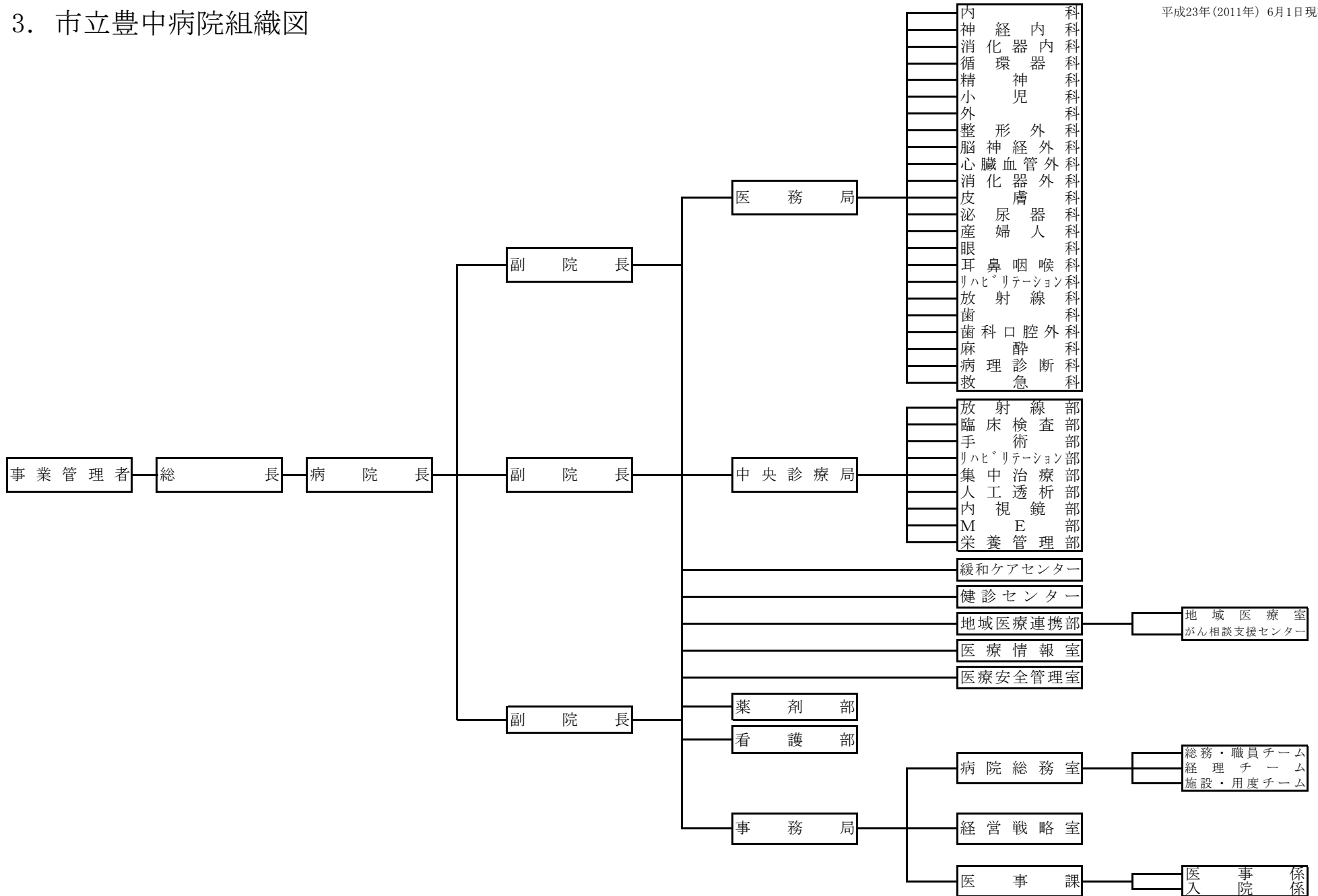
- 平成17年 6月 登録医制度開始
- 平成17年 7月 開放型病床（5床）の運用開始
- 平成18年 6月 病院運営健全化中期実施計画を策定
- 平成19年 7月 HCU（ハイケアユニット）の運用開始
- 平成19年 8月 一般病棟入院基本料 7対1入院基本料の適用開始
- 平成19年11月 地域周産期センターの認可を受ける
- 平成20年 4月 病理診断科、救急科を標榜（院内標榜から移行）
- 平成20年 7月 DPC（包括診療報酬請求制度）の対象病院となる
- 平成21年 1月 市立豊中病院総合情報通信システム（TOPICS）を導入
- 平成21年 4月 病院運営健全化後期実施計画を策定
- 平成21年10月 院内助産院を開設
緩和ケアセンターを開設
- 平成22年 2月 財団法人日本医療機能評価機構より再認定を受ける
- 平成22年 3月 厚生労働省より「地域がん診療連携拠点病院」の更新認定を受ける
- 平成22年11月 大阪府より地域医療支援病院の承認を受ける
- 平成22年12月 消化器内科、消化器外科標榜
- 平成23年 4月 地方公営企業法の全部適用へ移行

2. 業務概要

- ・診療科目 内科、神経内科、消化器内科、循環器科、精神科、小児科、外科、整形外科、脳神経外科、心臓血管外科、消化器外科、皮膚科、泌尿器科、産婦人科、眼科、耳鼻咽喉科、リハビリテーション科、放射線科、歯科、歯科口腔外科、麻酔科、病理診断科、救急科
- ・サービス状況 一般病棟入院基本料1 看護配置7対1、入院時食事療養（I）
- ・指定状況 救急告示病院、臨床研修指定病院（医科）、臨床研修指定病院（歯科）、地域がん診療連携拠点病院、地域医療支援病院、保険医療機関、国民健康保険療養取扱機関、労災指定医療機関、結核予防法指定医療機関、生活保護法指定医療機関、原子爆弾被爆者一般疾病指定医療機関、母子保健法指定療育医療機関、戦傷病者特別援護法指定医療機関、特定疾患治療研究事業契約医療機関、小児慢性特定疾患治療研究事業契約医療機関、児童福祉法指定助産施設、母体保護法指定病院、感染症指定医療機関（第二種）、身体障害者福祉法更生医療指定医療機関、児童福祉法育成医療指定医療機関、地方公務員災害補償法指定医療機関、障害者自立支援法指定医療機関、(財)日本医療機能評価機構認定病院、地域周産期母子医療センター
- ・病床数 許可病床 613床（一般病床599床・感染症病床14床）
- ・建物 敷地面積 28,364㎡
延床面積 67,445㎡（駐車場・保育所・附属棟を含む）
階数 地上8階、塔屋2階、地下3階
構造 鉄骨・鉄筋コンクリート造
- ・施設 外来 診察室52室
病棟 15病棟（一般病棟14棟・感染症病棟1棟）
その他 特定病床95床（悪性新生物45床・リハビリテーション50床）
手術室9室、分娩室2室、ICU5床、CCU3床、HCU4床、NICU6床、GCU10床、無菌病室8床、臨床検査部、放射線部、リハビリテーション部、人工透析部、内視鏡部、健診センター、緩和ケアセンター、がん相談支援センター、人間ドック

3. 市立豊中病院組織図

平成23年(2011年)6月1日現在



4. 年度別収益的収支決算比較表(税込)

(単位：千円)

科目	15	16	17	18	19	20	21	22(見込み)
病院事業収益	13,727,210	13,399,023	14,215,078	14,289,770	15,015,018	15,564,171	15,400,389	16,875,610
医業収益	12,948,503	12,834,804	13,405,518	13,363,676	14,146,211	14,337,536	14,418,087	15,588,512
入院収益	8,901,087	8,884,876	9,262,169	9,192,243	9,870,674	10,037,278	10,042,224	10,944,737
外来収益	3,055,258	3,018,574	3,213,973	3,259,745	3,381,012	3,402,454	3,515,532	3,757,861
他会計負担金	542,385	473,619	454,379	441,806	440,990	440,990	421,726	445,928
その他医業収益	449,773	457,735	474,997	469,882	453,535	456,814	438,605	439,986
医業外収益	778,707	564,219	712,301	926,094	868,807	1,226,635	982,302	1,194,312
他会計負担金	501,050	247,972	399,034	540,712	517,871	785,334	555,825	697,201
他会計補助金	121,448	131,822	110,632	135,655	126,074	170,839	171,770	257,043
その他医業外収益	156,209	184,425	202,635	249,727	224,862	270,462	254,707	240,068
特別利益	0	0	97,259	0	0	0	0	92,786
病院事業費用	14,744,282	14,553,159	15,159,521	15,264,265	16,299,601	16,988,966	17,184,135	17,353,564
医業費用	14,094,099	13,918,683	14,540,801	14,615,474	15,721,673	16,390,529	16,505,167	16,694,533
給与費	6,631,593	6,577,330	6,823,533	6,843,217	7,597,040	7,796,023	8,004,113	7,927,602
材料費	3,037,349	3,102,633	3,426,704	3,511,440	3,832,411	4,168,932	3,905,347	4,009,613
経費	2,457,799	2,510,990	2,659,632	2,710,776	2,869,160	3,034,466	3,186,821	3,346,655
減価償却費	1,934,688	1,699,221	1,592,315	1,498,055	1,382,349	1,342,416	1,340,065	1,346,870
その他医業費用	32,670	28,509	38,617	51,986	40,713	48,692	68,821	63,793
医業外費用	650,183	634,476	618,720	648,791	577,928	598,437	678,968	659,031
支払利息及び 企業債取扱諸費	547,885	531,367	514,320	496,726	478,567	459,824	440,476	420,503
繰延勘定償却	74,010	74,010	74,010	74,010	74,010	80,825	202,833	191,594
その他医業外費用	28,288	29,099	30,390	78,055	25,351	57,788	35,659	46,934
特別損失	0	0	0	0	0	0	0	0
純損失	△ 1,018,348	△ 1,159,374	△ 952,061	△ 985,853	△ 1,292,242	△ 1,463,216	△ 1,787,520	△ 480,539
累積欠損金	△ 11,397,432	△ 12,556,806	△ 13,508,867	△ 14,494,720	△ 15,786,962	△ 17,250,178	△ 19,037,697	△ 19,518,236
資金剰余金	3,618,852	3,563,131	3,937,939	3,934,378	3,660,313	2,641,518	2,120,043	2,943,385
医業収支比率(税抜き) %	93.5%	93.9%	93.9%	93.2%	91.7%	89.2%	89.0%	95.2%

*純損失には資本的支出消費税を含む

5. 年度別資本的収支決算比較表(税込)

(単位：千円)

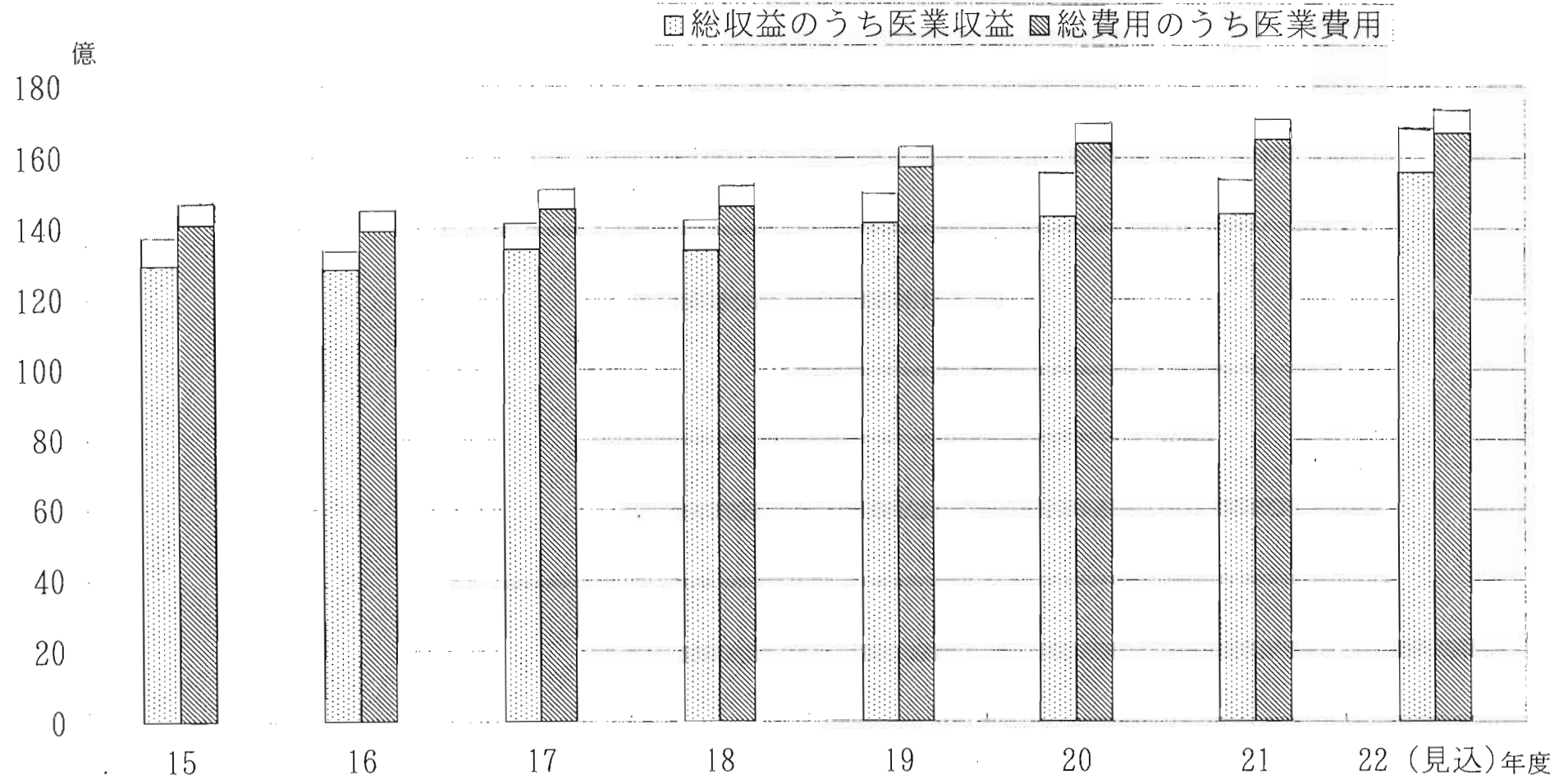
科目 \ 年度	15	16	17	18	19	20	21	22(見込)
資本的収入	355,138	0	387,917	219,220	329,522	424,247	437,145	481,619
出資金	353,729	0	387,917	219,220	329,522	424,247	437,145	481,619
固定資産売却代金	0	0	0	0	0	0	0	0
補助金	1,409	0	0	0	0	0	0	0
資本的支出	575,091	674,828	741,871	837,996	778,460	1,443,208	734,953	729,969
建設改良費	26,782	110,000	159,996	238,528	124,293	124,337	79,235	54,277
開発費	0	0	0	0	36,540	682,500	0	0
企業債償還金	548,309	564,828	581,875	599,468	617,627	636,371	655,718	675,692
差引	△ 219,953	△ 674,828	△ 353,954	△ 618,776	△ 448,938	△ 1,018,961	△ 297,808	△ 248,350

6. 年度別入院・外来患者数等比較表

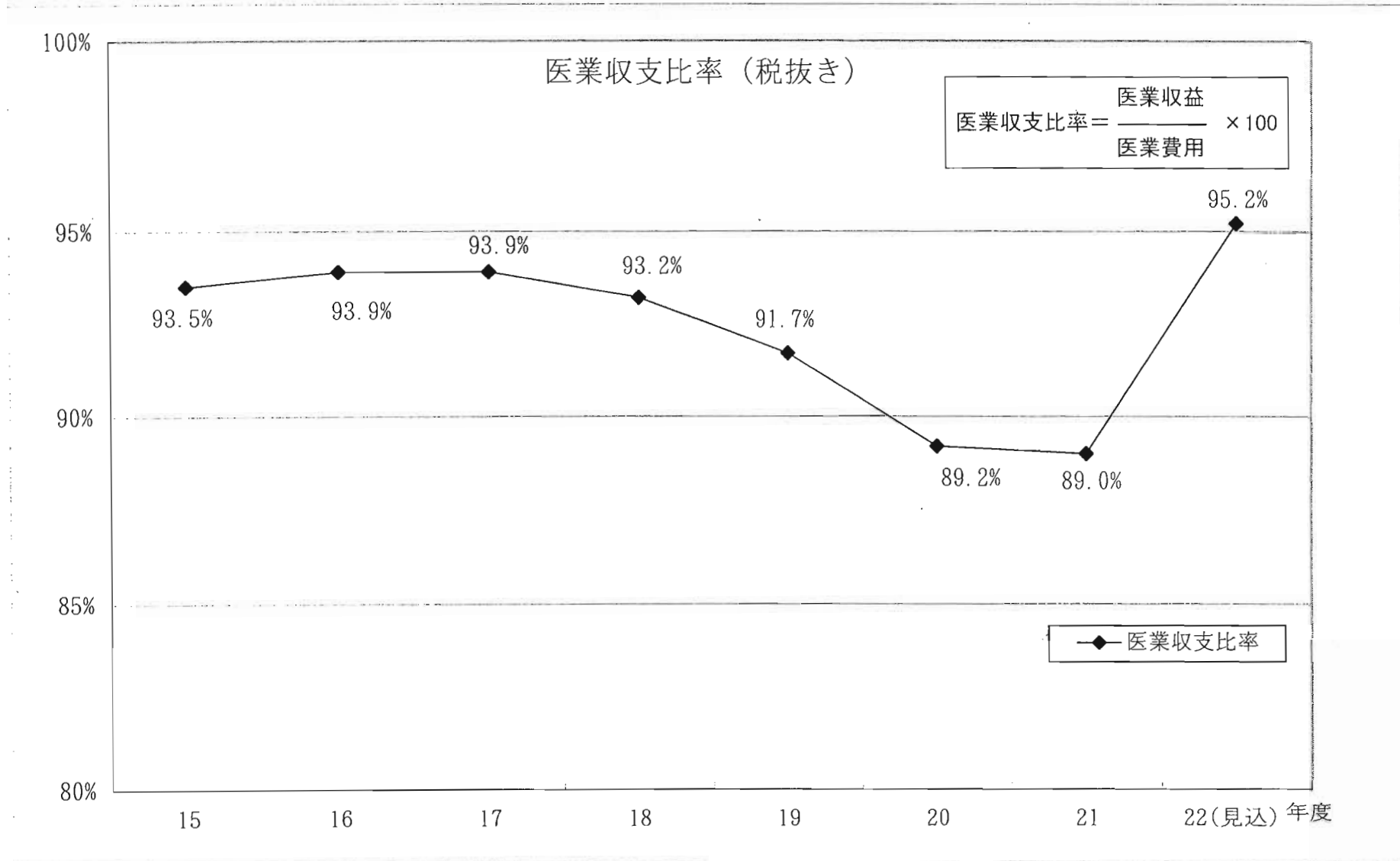
(単位：千円)

年度		15	16	17	18	19	20	21	22(見込)
入院	延患者数：人	210,363	206,094	211,263	210,238	206,244	201,766	201,643	205,872
	1日平均患者数：人	575	565	579	576	564	553	552	564
	病床利用率：%	96.7	95.0	97.4	97.0	94.9	93.1	93.0	95.0
	1人1日当り単価：円	42,313	43,111	43,842	43,723	47,859	49,747	49,802	53,163
外来	延患者数：人	392,740	377,928	370,936	359,877	349,078	319,450	308,419	312,155
	1日平均患者数：人	1,597	1,555	1,520	1,469	1,425	1,315	1,274	1,285
	1人1日当り単価：円	7,779	7,987	8,664	9,058	9,686	10,651	11,399	12,038

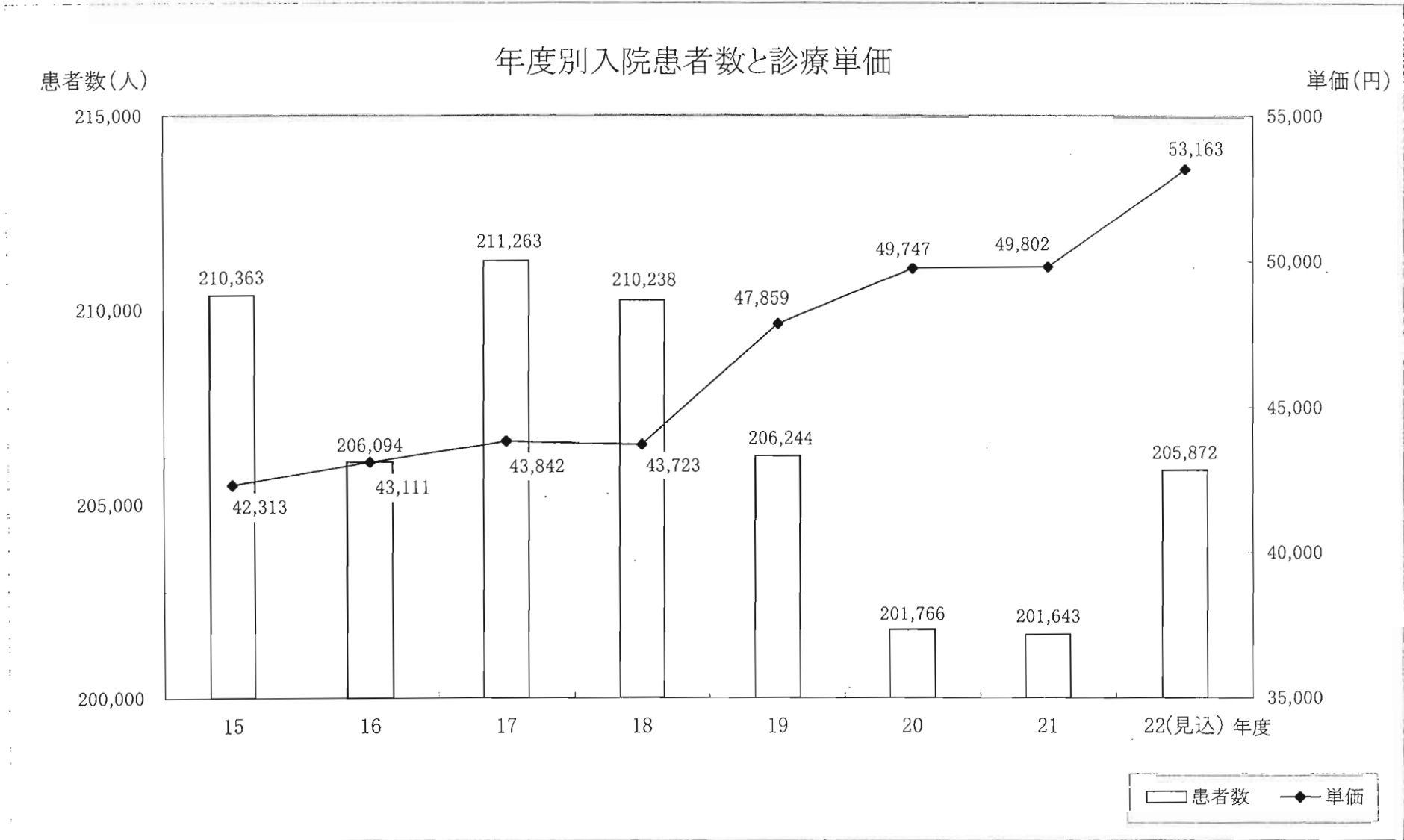
7. 年度別決算状況等比較グラフ



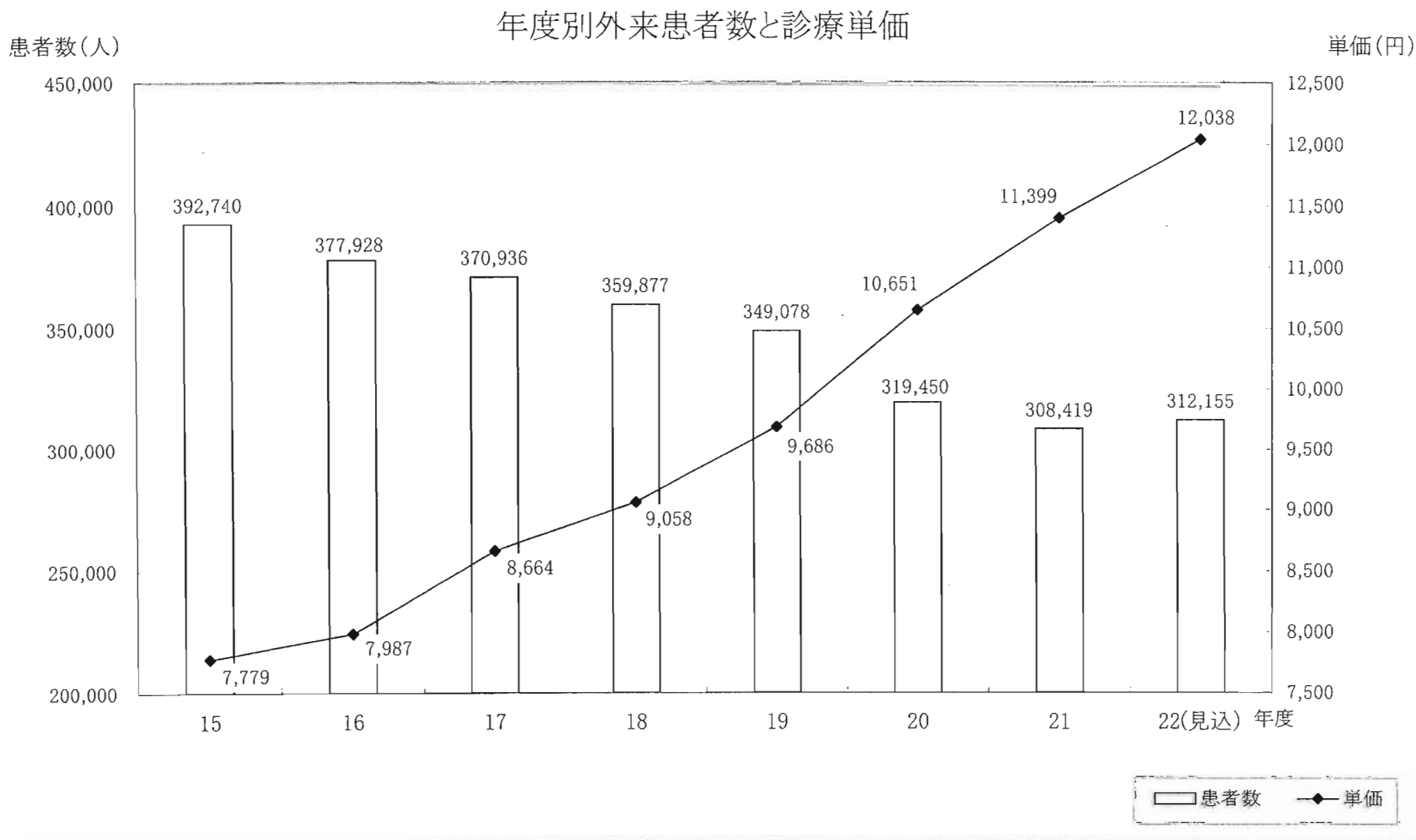
医業収支比率（税抜）



年度別入院患者数と診療単価



年度別外来患者数と診療単価



8. 特定病床の利用状況(平成22年度)

病床種別	延患者数	一日平均患者数	病床利用率	平均在院日数	特例病床遵守率	前年度延患者数	対前年度比率
	人	人	%	日	%	人	%
がん病棟 (45床)	14,628	40.1	89.1%	16.7	95.6%	15,223	96.09%
リハビリ病床 (50床)	15,933	43.7	87.3%	20.1	52.9%	9,610	165.80%
計 (95床)	30,561	83.7	88.1%	18.3	73.3%	24,833	123.07%
(参考) 一般病床 (499床)	175,311	480.3	96.3%	11.4	-	176,763	99.18%
総病床 ※感染症、ドック除く (594床)	205,872	564.0	95.0%	12.1	-	201,596	102.12%

$$\text{※平均在院日数} = \frac{\text{延患者数} - \text{退院患者数}}{(\text{入院患者数} + \text{退院患者数}) \div 2}$$

9. 平成22年度業務関係諸統計

①外来患者数

科別外来患者数

(単位:人)

科別	区分	初診患者数		再診患者数		延患者数		一日平均患者数		対前年度比(%)
		当年度	前年度	当年度	前年度	当年度	前年度	当年度	前年度	
内	科	11,903	13,684	80,326	78,905	92,229	92,589	379.5	382.6	99.6
神	経内科	1,575	1,705	6,610	6,497	8,185	8,202	33.7	33.9	99.8
循	環器科	1,224	1,369	16,290	17,291	17,514	18,660	72.1	77.1	93.9
精	神科	169	132	2,437	2,081	2,606	2,213	10.7	9.1	117.8
小	児科	2,873	3,438	9,315	8,777	12,188	12,215	50.2	50.5	99.8
外	科	2,923	3,196	36,924	36,080	39,847	39,276	164.0	162.3	101.5
整	形外科	4,822	5,308	17,545	18,728	22,367	24,036	92.0	99.3	93.1
脳	神経外科	986	886	3,154	2,897	4,140	3,783	17.0	15.6	109.4
心	臓血管外科	367	378	3,395	3,098	3,762	3,476	15.5	14.4	108.2
皮	膚科	3,073	3,010	8,120	8,495	11,193	11,505	46.1	47.5	97.3
泌	尿器科	1,689	1,778	19,429	17,766	21,118	19,544	86.9	80.8	108.1
産	婦人科	1,722	1,587	21,867	21,200	23,589	22,787	97.1	94.2	103.5
眼	科	1,468	1,457	11,451	10,531	12,919	11,988	53.2	49.5	107.8
耳	鼻いんこう科	1,741	1,599	11,768	11,349	13,509	12,948	55.6	53.5	104.3
リ	ハビリテーション科	3	1	4,000	3,692	4,003	3,693	16.5	15.3	108.4
放	射線科	520	563	4,710	3,698	5,230	4,261	21.5	17.6	122.7
歯	科	605	399	7,152	6,052	7,757	6,451	31.9	26.7	120.2
歯	科口腔外科	1,982	2,044	5,961	6,630	7,943	8,674	32.7	35.8	91.6
麻	酔科	98	74	1,958	2,044	2,056	2,118	8.5	8.8	97.1
(再掲)	救急科	-	-	-	-	(22,636)	(25,020)	(62.0)	(68.5)	(90.5)
合	計	39,743	42,608	272,412	265,811	312,155	308,419	1,284.6	1,274.5	101.2
対	前年度比(%)	93.3	-	102.5	-	101.2	-	100.8	-	-

②入院患者数

科別入院患者数

(単位:人)

科別	区分	入院患者数		退院患者数		延患者数		一日平均患者数		対前年度比(%)
		当年度	前年度	当年度	前年度	当年度	前年度	当年度	前年度	
内	科	4,654	4,467	4,386	4,193	73,431	72,065	201.2	197.4	101.9
神	経内科	536	586	480	518	10,122	9,845	27.7	27.0	102.8
循	環器科	931	979	935	996	12,991	12,746	35.6	34.9	101.9
小	児科	1,628	1,806	1,634	1,825	12,393	13,608	34.0	37.3	91.1
外	科	2,149	2,220	2,229	2,311	25,215	25,965	69.1	71.1	97.1
整	形外科	802	772	726	679	14,785	13,113	40.5	35.9	112.8
脳	神経外科	401	382	354	352	9,402	7,684	25.8	21.1	122.4
心	臓血管外科	302	274	290	272	2,527	2,366	6.9	6.5	106.8
皮	膚科	159	161	151	166	2,320	2,053	6.4	5.6	113.0
泌	尿器科	1,115	974	1,115	970	11,424	10,092	31.3	27.6	113.2
産	婦人科	1,483	1,554	1,493	1,565	12,616	12,683	34.6	34.7	99.5
眼	科	742	697	747	694	3,107	3,190	8.5	8.7	97.4
耳	鼻いんこう科	542	561	542	573	5,751	5,893	15.8	16.1	97.6
リ	ハビリテーション科	1	3	372	327	8,432	9,097	23.1	24.9	92.7
歯	科口腔外科	260	223	260	224	1,344	1,196	3.7	3.3	112.4
麻	酔科	0	0	0	0	0	0	0.0	0.0	0.0
救	急科	5	2	4	0	12	0	0.0	0.0	0.0
小	計	15,710	15,661	15,718	15,665	205,872	201,596	564.0	552.3	102.1
対	前年度比(%)	100.3	104.0	100.3	103.6	102.1	99.9	102.1	-	-
感	染症	0	12	0	11	0	47	0.0	0.1	0.0
合	計	15,710	15,673	15,718	15,676	205,872	201,643	564.0	552.4	102.1
対	前年度比(%)	100.2	-	100.3	-	102.1	-	102.1	-	-

③高齢者医療患者数

(1)外来患者数

科別	全患者数	高齢者患者数	占有率	(参考)前年度 占有率
内 科	92,229	27,156	29.4	27.0
神 経 内 科	8,185	2,130	26.0	26.6
循 環 器 科	17,514	6,399	36.5	38.3
精 神 科	2,606	991	38.0	39.4
小 児 科	12,188	-	-	-
外 科	39,847	12,742	32.0	31.4
整 形 外 科	22,367	5,376	24.0	26.1
脳 神 経 外 科	4,140	1,136	27.4	27.0
心 臓 血 管 外 科	3,762	1,453	38.6	44.6
皮 膚 科	11,193	2,765	24.7	28.0
泌 尿 器 科	21,118	9,374	44.4	44.3
産 婦 人 科	23,589	1,095	4.6	4.6
眼 科	12,919	5,614	43.5	47.4
耳 鼻 いんこう科	13,509	3,434	25.4	26.2
リハビリテーション科	4,003	834	20.8	27.1
放 射 線 科	5,230	1,877	35.9	36.0
歯科・歯科口腔外科	15,700	5,925	37.7	35.5
麻 酔 科	2,056	802	39.0	46.2
合 計	312,155	89,103	28.5	28.3

(2)入院患者数

科別	全患者数	高齢者患者数	占有率	(参考)前年度 占有率
内 科	73,431	28,793	39.2	35.8
神 経 内 科	10,122	4,254	42.0	48.4
循 環 器 科	12,991	7,018	54.0	53.4
精 神 科	-	-	-	-
小 児 科	12,393	-	-	-
外 科	25,227	8,896	35.3	32.7
整 形 外 科	14,785	3,803	25.7	33.7
脳 神 経 外 科	9,402	3,817	40.6	40.0
心 臓 血 管 外 科	2,527	1,072	42.4	41.6
皮 膚 科	2,320	868	37.4	32.1
泌 尿 器 科	11,424	4,891	42.8	32.1
産 婦 人 科	12,616	266	2.1	2.9
眼 科	3,107	1,568	50.5	53.0
耳 鼻 いんこう科	5,751	1,220	21.2	13.2
リハビリテーション科	8,432	8,584	101.8	100.4
放 射 線 科	-	-	-	-
歯科・歯科口腔外科	1,344	453	33.7	23.5
麻 酔 科	-	-	-	-
合 計	205,872	75,503	36.7	35.0

※高齢者医療:後期高齢者医療制度対象患者を含む70歳以上の患者、
並びに65歳以上の大阪府老人医療費助成制度対象患者

④救急患者数

科別救急患者数

(単位:人、%)

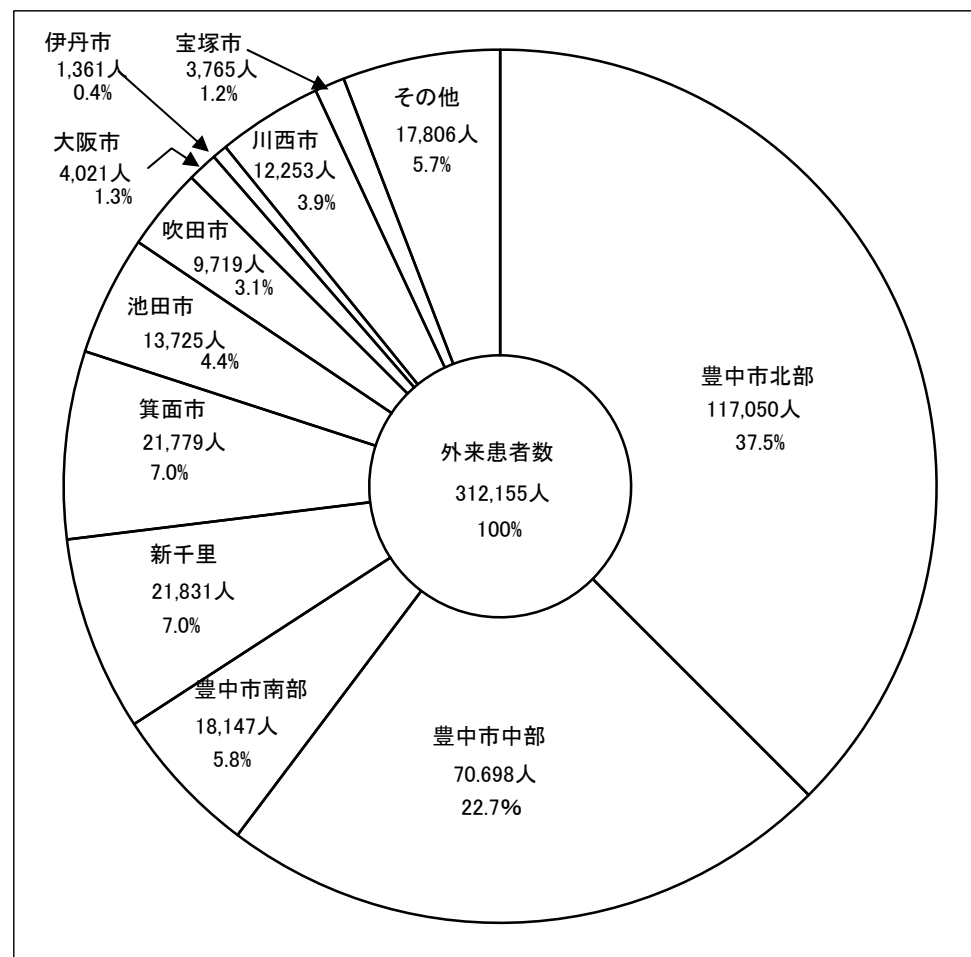
区分 科別	時間外患者数					時間内患者数			合計					全外来患者数	
	うち、時間外	うち、深夜	一日平均	入院患者数 (再掲)	一日平均	入院患者数 (再掲)	構成比(%)	一日平均	入院患者数(再掲)	構成比(%)	入院患者数(再掲)	構成比(%)	対救急患者 比率(%)		
														構成比(%)	
内科	8,912	6,121	2,791	24.4	1,239	1,606	6.6	410	10,518	46.5	28.8	1,649	35.8	92,229	11.4
神経内科	540	387	153	1.5	261	254	1.0	88	794	3.5	2.2	349	7.6	8,185	9.7
循環器科	475	302	173	1.3	213	344	1.4	173	819	3.6	2.2	386	8.4	17,514	4.7
小児科	1,482	1,118	364	4.1	695	460	1.9	142	1,942	8.6	5.3	837	18.2	12,188	15.9
外科	1,633	1,246	387	4.5	312	344	1.4	83	1,977	8.7	5.4	395	8.6	39,847	5.0
整形外科	1,570	1,295	275	4.3	23	287	1.2	5	1,857	8.2	5.1	28	0.6	22,367	8.3
脳神経外科	785	607	178	2.2	213	251	1.0	88	1,036	4.6	2.8	301	6.5	4,140	25.0
産婦人科	840	496	344	2.3	523	48	0.2	17	888	3.9	2.4	540	11.7	23,589	3.8
その他の科	2,237	1,604	633	6.1	93	568	2.3	24	2,805	12.4	7.7	117	2.6	92,096	3.1
合計	18,474	13,176	5,298	50.6	3,572	4,162	17.1	1,030	22,636	100.0	62.0	4,602	100.0	312,155	7.3
前年度患者数	20,456	14,873	5,583	56.0	3,671	4,564	18.9	1,039	25,020	100.0	68.5	4,710	-	308,419	8.1
対前年度比率	90.3	88.6	94.9	90.3	97.3	91.2	90.8	99.1	90.5	-	90.5	97.7	-	101.2	-

⑤地域別患者数

(1)外来患者

(単位:人・%)

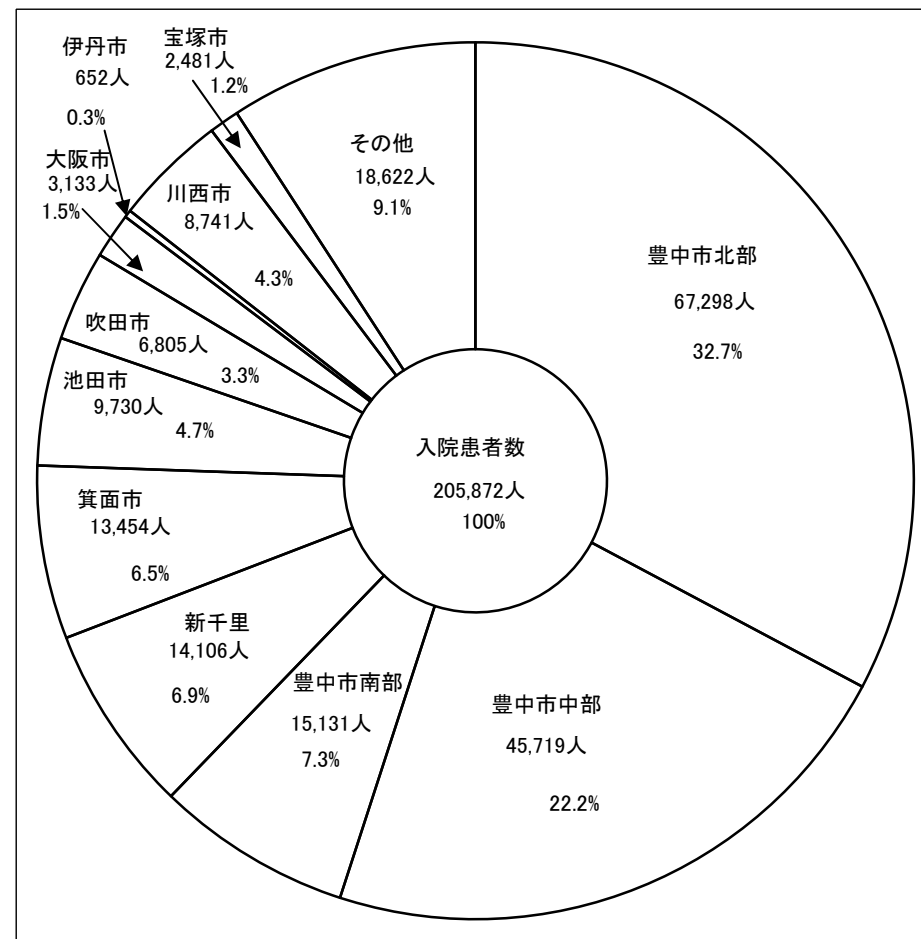
区分 地域		患者数			(参考)前年度
		一日平均	構成比	構成比	
豊中市	北 部	117,050	481.7	37.5	37.3
	中 部	70,698	290.9	22.7	22.6
	南 部	18,147	74.7	5.8	5.8
	新 千 里	21,831	89.8	7.0	7.1
	小 計	227,726	937.1	73.0	72.8
豊中市	箕 面 市	21,779	89.6	7.0	6.9
	池 田 市	13,725	56.5	4.4	4.5
	吹 田 市	9,719	40.0	3.1	3.2
	大 阪 市	4,021	16.5	1.3	1.3
	伊 丹 市	1,361	5.6	0.4	0.5
	川 西 市	12,253	50.4	3.9	3.7
	宝 塚 市	3,765	15.5	1.2	1.3
外	そ の 他	17,806	73.3	5.7	5.8
	小 計	84,429	347.4	27.0	27.2
	合 計	312,155	1,284.6	100.0	100.0



(2) 入院患者

(単位:人・%)

区分 地域		患者数			(参考)前年度
		一日平均	構成比	構成比	
豊中市	北部	67,298	184.4	32.7	31.0
	中部	45,719	125.3	22.2	23.3
	南部	15,131	41.5	7.3	7.6
	新千里	14,106	38.6	6.9	7.0
	小計	142,254	389.7	69.1	69.0
豊中市外	箕面市	13,454	36.9	6.5	6.4
	池田市	9,730	26.7	4.7	5.3
	吹田市	6,805	18.6	3.3	3.3
	大阪市	3,133	8.6	1.5	1.4
	伊丹市	652	1.8	0.3	0.4
	川西市	8,741	23.9	4.3	4.3
	宝塚市	2,481	6.8	1.2	1.0
	その他	18,622	51.0	9.1	8.9
	小計	63,618	174.3	30.9	31.0
合計	205,872	564.0	100.0	100.0	



⑥病床利用状況

室別利用状況

(単位:人、%)

区分		室別 (病床数)	個 室				総 室 ・ そ の 他								合 計
		特A (2)	特B (10)	個室 (106)	計 (118)	総A (4)	総B (412)	ICU (5)	CCU (3)	HCU (4)	NICU (6)	GCU (10)	重症室等 (32)	計 (476)	(594)
当 年 度	患 者 数	228	2,411	37,706	40,345	893	146,193	1,662	1,032	989	1,949	2,096	10,713	165,527	205,872
	一 日 平 均	0.6	6.6	103.3	110.5	2.4	400.5	4.6	2.8	2.7	5.3	5.7	29.4	453.5	564.0
	利 用 率	31.2	66.1	97.5	93.7	61.2	97.2	91.1	94.2	67.7	89.0	57.4	91.7	95.3	95.0
前 年 度	患 者 数	308	2,320	37,222	39,850	851	142,168	1,621	980	1,177	1,968	1,838	11,143	161,746	201,596
	一 日 平 均	0.8	6.4	102.0	109.2	2.3	389.5	4.4	2.7	3.2	5.4	5.0	30.5	443.1	552.3
	利 用 率	42.2	63.6	96.2	92.5	58.3	94.5	88.8	89.5	80.6	89.9	50.4	95.4	93.1	93.0

※ 感染症(14床)、人間ドック(5床)を除く。

⑦手術業務状況

(単位:件、%)

区分 科別	時間内件数	時間外件数	深夜件数	合 計	月 平 均	前年度件数	対前年度比
内 科	9	0	0	9	0.8	16	56.3
外 科	1,522	68	29	1,619	134.9	1,580	102.5
整 形 外 科	926	11	0	937	78.1	918	102.1
脳 神 経 外 科	163	7	1	171	14.3	164	104.3
心 臓 外 科	248	0	1	249	20.8	201	123.9
皮 膚 科	348	0	0	348	29.0	363	95.9
泌 尿 器 科	533	5	1	539	44.9	494	109.1
産 婦 人 科	436	54	39	529	44.1	522	101.3
眼 科	1,089	1	0	1,090	90.8	1,049	103.9
耳 鼻 い ん こ う 科	409	3	0	412	34.3	414	99.5
歯 科 口 腔 外 科	244	2	0	246	20.5	217	113.4
救 急 科	0	0	0	0	0.0	1	0.0
循 環 器 科	0	0	0	0	0.0	3	0.0
麻 酔 科	5	0	0	5	0.4	5	100.0
合 計	5,932	151	71	6,154	512.8	5,947	103.5
月 平 均	494.3	12.6	5.9	512.8	-	495.6	103.5
前 年 度 件 数	5,716	154	77	5,947	-	-	-
対 前 年 度 比	103.8	98.1	92.2	103.5	-	-	-

⑧分娩業務状況

(単位:件、%)

種別 區別	時間内	時間外	深夜	休日	合計	月平均
初産	187	167	139	49	542	45.2
経産	188	90	86	24	388	32.3
合計	375	257	225	73	930	77.5
一日平均	1.5 (年間243日)	0.9 (年間294日)	0.6 (年間365日)	1.0 (年間71日)	2.5 (年間365日)	-
前年度件数	418	244	200	75	937	78.1
前年度一日平均	1.7 (年間242日)	0.8 (年間293日)	0.5 (年間365日)	1.0 (年間72日)	2.6 (年間365日)	-
対前年度比	89.7	105.3	112.5	97.3	99.3	-

⑨レントゲン業務状況

(単位:件、%)

区分 項目別	件数	月平均	前年度件数	対前年度比
単純撮影	89,958	7,496.5	88,836	101.3
透視	63	5.3	117	53.8
造影剤使用撮影	2,426	202.2	2,481	97.8
血管造影	1,350	112.5	1,411	95.7
放射線治療	6,145	512.1	5,434	113.1
C T	27,758	2,313.2	24,011	115.6
シンチカメラ	1,004	83.7	1,105	90.9
M R I	6,495	541.3	6,381	101.8
乳房	1,079	89.9	1,087	99.3
デンタル・パノラマ	2,912	242.7	2,723	106.9
合計	139,190	11,599.2	133,586	104.2

⑩検査業務状況

(単位:件、%)

区分 項目別	件数	月平均	前年度件数	対前年度比
一般検査	101,554	8,462.8	90,173	112.6
血液検査	391,850	32,654.2	363,672	107.8
生化学検査	2,227,609	185,634.1	2,061,276	108.1
免疫化学検査	265,717	22,143.1	248,014	107.1
微生物検査	70,257	5,854.8	72,139	97.4
輸血検査	47,779	3,981.6	50,978	93.7
病理検査	42,734	3,561.2	40,624	105.2
生理検査	48,772	4,064.3	39,909	122.2
外部委託検査	69,632	5,802.7	63,243	110.1
合計	3,265,904	272,158.7	3,030,028	107.8

⑪リハビリテーション業務状況

(1)外来

(単位:件、%)

疾患 \ 区分	理学療法	作業療法	言語療法	合計	一日平均
心大血管疾患	0	0	0	0	0.0
脳血管疾患	0	280	73	353	1.5
運動器	2,142	3,040	0	5,182	21.3
呼吸器	72	0	0	72	0.3
合計	2,214	3,320	73	5,607	23.1
前年度件数	1,881	2,677	190	4,748	19.6
対前年度比率	117.7	124.0	38.4	118.1	-

(2)入院

疾患 \ 区分	理学療法	作業療法	言語療法	合計	一日平均
心大血管疾患	0	0	0	0	0.0
脳血管疾患	19,514	10,957	5,637	36,108	148.6
運動器	10,537	601	0	11,138	45.8
呼吸器	276	0	0	276	1.1
合計	30,327	11,558	5,637	47,522	195.6
前年度件数	29,384	9,055	7,335	45,774	189.1
対前年度比率	103.2	127.6	76.9	103.8	-

⑫健康診断等の状況

(単位:件、%)

区分 項目別	件数	月平均	前年度 件数	対前年 度比率
健康診断	1,258	104.8	1,461	86.1
新生児 整形診断	630	52.5	540	116.7
予防接種	13	1.1	1,059	1.2
公害検査	184	15.3	149	123.5
乳児検診	905	75.4	919	98.5
母親教室	920	76.7	495	185.9
授乳相談	245	20.4	224	109.4
人間ドック	603	50.3	604	99.8
合計	4,758	396.5	5,451	87.3

※予防接種には新型インフルエンザワクチン接種を含む

⑬薬剤業務状況

(1)処方箋発行枚数 (単位:件、%)

区分	枚数
処方箋枚数	外来 119,384
	入院 82,833
一日平均	外来 491.3
	入院 226.9
前年度枚数	外来 122,951
	入院 91,735
前年度一日平均	外来 508.1
	入院 251.3
対前年度比	外来 97.1
	入院 90.3
院外処方箋発行枚数	103,076
院外処方箋発行率	86.3

※院外処方箋発行枚数は再掲。

(2)服薬指導件数

(単位:件、%)

区分 科別	件数	月平均	前年度 件数	対前年 度比率
内科	6,007	500.6	5,874	102.3
神経内科	97	8.1	134	72.4
循環器科	277	23.1	385	71.9
小児科	3	0.3	21	14.3
外科	3,056	254.7	2,938	104.0
整形外科	1,808	150.7	1,367	132.3
脳神経外科	13	1.1	14	92.9
心臓血管外科	47	3.9	51	92.2
皮膚科	280	23.3	282	99.3
泌尿器科	1,797	149.8	1,505	119.4
産婦人科	540	45.0	540	100.0
眼科	1,068	89.0	949	112.5
耳鼻いんこう科	506	42.2	609	83.1
リハビリテーション科	8	0.7	6	133.3
歯科口腔外科	259	21.6	253	102.4
救急科	1	0.1	0	-
合計	15,767	1,313.9	14,928	105.6

⑭ 栄養管理業務状況

(1) 種類別食数

(単位：食、%)

区分		当年度	比率	前年度	対前年度比	
患者食	一般食	常食	176,984	36.5	172,244	102.8
		軟食	108,228	22.4	100,892	107.3
		流動食	26,561	5.5	20,417	130.1
		計	311,773	64.4	293,553	106.2
	特別食	加算外	7,098	1.5	7,882	90.1
		加算	142,877	29.6	144,726	98.7
		計	149,975	31.1	152,608	98.3
	調乳	普通調乳	21,665	4.5	21,860	99.1
		治療調乳	0	0	35	0
		計	21,665	4.5	21,895	98.9
検食	2,190		2,196			
合計	485,603	100	470,252	103.3		

(2) 個別栄養指導人数

(単位：人)

疾病名 区分	糖 尿 病	腎 臓 病	肝 臓 病	膵 臓 病	心 臓 病	高 血 圧 症	脂 質 異 常 症	高 尿 酸 血 症	胃 十 二 指 腸 潰 瘍	炎 症 性 腸 疾 患	糖 尿 病 腎 症	肥 満	胃 術 後	そ の 他	合 計
外 来	204	191	3	7	24	5	13	0	1	6	44	1	3	13	515
入 院	419	201	8	5	255	48	1	0	1	7	82	0	108	23	1158
合 計	623	392	11	12	279	53	14	0	2	13	126	1	111	36	1673

(3) 集団栄養指導人数

(単位：人、%)

区 分 月 別	糖尿病教室 (糖尿病集団栄養指導)	慢性腎臓病教室 (腎臓病集団栄養指導)	産科・母親教室 (妊産婦栄養指導)	合 計	参 考	
					前年度合計	対前年度比
4 月	38		17	55	48	114.6
5 月	24		7	31	52	59.6
6 月	31	39	15	85	72	118.1
7 月	25		6	31	63	49.2
8 月	11		9	20	42	47.6
9 月	23		8	31	44	70.5
10 月	26	28	6	60	83	72.2
11 月	32		6	38	46	82.6
12 月	31		3	34	33	103
1 月	17		7	24	27	88.9
2 月	29	18	6	53	64	82.8
3 月	28		9	37	41	90.2
合 計	315	85	99	499	615	81.1

(4) チーム医療 患者介入数 (単位：人)

月 別	区 分	栄養サポートチーム	栄養管理計画書
4 月		31	15,660
5 月		23	15,526
6 月		53	15,986
7 月		52	16,575
8 月		58	16,499
9 月		67	15,834
10 月		75	16,099
11 月		58	15,719
12 月		97	15,698
1 月		92	15,395
2 月		102	14,831
3 月		133	16,720
合 計		841	190,542

⑮地域医療室業務状況

(1) 紹介患者数(地域医療室取扱分)

(単位:人、%)

項目別	区分		前年度患者数	対前年度比
	患者数	月平均		
内科	2,609	217.4	2,683	97.2
神経内科	617	51.4	660	93.5
循環器科	755	62.9	876	86.2
精神科	187	15.6	157	119.1
小児科	879	73.3	950	92.5
外科	1,225	102.1	1,408	87.0
整形外科	1,124	93.7	1,193	94.2
脳神経外科	181	15.1	157	115.3
心臓血管外科	284	23.7	299	95.0
皮膚科	640	53.3	635	100.8
泌尿器科	788	65.7	727	108.4
産婦人科	1,005	83.8	1,005	100.0
眼科	870	72.5	860	101.2
耳鼻いんこう科	921	76.8	838	109.9
リハビリテーション科	0	0.0	0	—
放射線科	640	53.3	713	89.8
歯科口腔外科	1,378	114.8	1,353	101.8
麻酔科	40	3.3	38	105.3
救急科	105	8.8	63	166.7
合計	14,248	1,187.3	14,615	97.5

(2) 退院支援患者数

(単位:人、%)

項目別	区分		前年度患者数	対前年度比
	患者数	月平均		
内科	367	30.6	323	113.6
神経内科	78	6.5	63	123.8
循環器科	56	4.7	35	160.0
小児科	2	0.2	2	100.0
外科	115	9.6	107	107.5
整形外科	27	2.3	32	84.4
脳神経外科	85	7.1	68	125.0
心臓血管外科	4	0.3	3	133.3
皮膚科	4	0.3	5	80.0
泌尿器科	27	2.3	27	100.0
産婦人科	9	0.8	14	64.3
耳鼻いんこう科	16	1.3	6	266.7
リハビリテーション科	0	0.0	24	—
歯科口腔外科	0	0.0	2	—
合計	790	65.8	711	111.1

(3) 訪問看護患者数

(単位:人、%)

区分 項目別	延患者数	月平均	前年度 延患者数	対前年度比
内 科	203	16.9	247	82.2
外 科	125	10.4	182	68.7
泌 尿 器 科	7	0.6	66	10.6
産 婦 人 科	12	1.0	2	600.0
耳 鼻 い ん こ う 科	15	1.3	4	375.0
合 計	362	30.2	501	72.3

(4) 医療福祉相談件数(援助領域別延相談件数)

(単位:件、%)

区分 項目別	延件数	月平均	前年度 延件数	対前年度比
退院相談・援助	3,778	314.8	3,254	116.1
社会保障・福祉制度相談	242	20.2	435	55.6
経済問題相談	449	37.4	409	109.8
受診上の相談	182	15.2	96	189.6
療養上の相談	516	43.0	548	94.2
心理的問題相談	64	5.3	83	77.1
家族関係問題・相談	46	3.8	63	73.0
その他の相談	20	1.7	35	57.1
合 計	5,297	441.4	4,923	107.6

(5) がん相談件数(がん相談支援センター)

(単位:人、%)

区分 項目別	延件数	月平均	前年度 延件数	対前年度比
面 談	563	46.9	486	115.8
電 話	486	40.5	570	85.3
FAX・メール	3	0.3	2	150.0
合 計	1,052	87.7	1,058	99.4

⑩医療安全管理室 業務状況

インシデント発生に関する諸統計（報告日：2010年04月01日～2011年03月31日）

1. 影響度と所属

影響度 所属	医務局	中央診療局	薬剤部	看護部	事務局他	合計	比率
レベル0	3	1	5	12	45	66	3%
レベル1	41	39	31	1,077	19	1,207	50%
レベル2	9	8	0	820	1	838	35%
レベル3 a	11	2	0	118	0	131	5%
レベル3 b	5	0	0	21	0	26	1%
レベル4 a	0	0	0	0	0	0	0%
レベル4 b	0	0	0	0	0	0	0%
レベル5	0	0	0	0	0	0	0%
その他	48	4	0	64	10	126	5%
合計	117	54	36	2,112	75	2,394	
比率	5%	2%	2%	88%	3%		

レベル0 : エラーや医薬品・医療用具の不具合が見られたが、患者には実施されなかった

レベル1 : 患者への実害はなかった

レベル2 : 処置や治療は行わなかったが、観察を強化し安全確認をしていく必要性が生じた（バイタルサインの軽度変化など）

レベル3 a : 簡単な処置や治療・検査を要した（皮膚の消毒・縫合、鎮痛剤・湿布薬等の投与、採血、レントゲン撮影など）

レベル3 b : 濃厚な処置や治療・検査を要した（バイタルサインの高度変化、人工呼吸器の装着、手術、骨折、外来患者の入院、入院日数の延長など）

レベル4 a : 障害や後遺症が残ったが、日常生活活動に支障を伴わない（神経障害、人工肛門造設など）

レベル4 b : 障害や後遺症が残り、日常生活活動に支障を伴う（植物症、脊椎損傷、失明など）

レベル5 : 事故が原因で死亡した

その他 : 警鐘的意義が大きい（診療に関する苦情、医薬品の紛失や盗難、自殺や自殺企図、医療従事者に発生した事態など）

2. 月別提出数

月 所属	医務局	中央診療局	薬剤部	看護部	事務局他	合計	比率
4月	19	3	6	173	8	209	9%
5月	13	1	3	164	16	197	8%
6月	12	9	2	212	9	244	10%
7月	11	7	1	163	3	185	8%
8月	15	4	6	164	6	195	8%
9月	9	2	5	154	4	174	7%
10月	6	3	4	191	3	207	9%
11月	12	6	3	199	7	227	9%
12月	3	2	1	153	9	168	7%
1月	5	1	2	176	1	185	8%
2月	3	5	2	149	7	166	7%
3月	9	11	1	214	2	237	10%
合計	117	54	36	2,112	75	2,394	
比率	5%	2%	2%	88%	3%		

3 内容と所属

内容	所属	医務局	中央診療局	薬剤部	看護部	事務局他	合計	比率
処方		5	0	0	1	0	6	0%
与薬（内服・外用）		3	1	3	373	0	380	16%
与薬（注射・点滴）		7	0	0	217	0	224	9%
調剤		1	0	27	0	0	28	1%
輸血		0	0	0	1	0	1	0%
手術		24	0	0	37	0	61	3%
麻酔		1	0	0	0	0	1	0%
分娩		0	0	0	0	0	0	0%
リハビリテーション		0	9	0	1	0	10	0%
処置		24	2	0	35	0	61	3%
医療用具(機器)の使用・管理		5	3	0	28	0	36	2%
検査		12	23	0	111	1	147	6%
ドレーン・チューブ類の使用		5	6	0	546	0	557	23%
観察		3	2	0	193	0	198	8%
食事と栄養		0	0	0	50	55	105	4%
排泄の介助		0	0	0	0	0	0	0%
清拭・入浴介助等		0	0	0	6	0	6	0%
移送		0	0	0	4	0	4	0%
転倒・転落		0	5	0	450	0	455	19%
感染防止		0	0	0	1	0	1	0%
環境整備		0	0	0	15	0	15	1%
情報・記録		14	2	5	24	10	55	2%
説明		11	1	1	17	7	37	2%
事務		1	0	0	1	2	4	0%
不明		0	0	0	0	0	0	0%
その他		1	0	0	1	0	2	0%
合計		117	54	36	2,112	75	2,394	
比率		5%	2%	2%	88%	3%		

⑰院内学級 在籍状況について

1. 桜井谷小学校

月別在籍児童生徒数

月	児童数(人)
4月	2
5月	1
6月	2
7月	1
8月	1
9月	1
10月	6
11月	6
12月	1
1月	1
2月	2
3月	3
計	27
1ヶ月平均	2.3
前年度計	39
対前年度比	69.2%

月別延出席人員

月	延出席人員 (人)	授業日数 (日)	1日平均出 席児童数
4月	16	16	1.0
5月	15	18	0.8
6月	63	22	2.9
7月	32	13	2.5
8月	1	1	1.0
9月	51	20	2.6
10月	104	20	5.2
11月	75	20	3.8
12月	29	17	1.7
1月	17	15	1.1
2月	25	19	1.3
3月	25	16	1.6
計	453	197	2.3
1ヶ月平均	37.8	16.4	2.1
前年度計	618	197	3.1
対前年度比	73.3%	100.0%	74.2%

2. 第十三中学校

月別在籍児童生徒数

月	生徒数(人)
4月	1
5月	2
6月	5
7月	4
8月	2
9月	2
10月	1
11月	1
12月	1
1月	1
2月	0
3月	1
計	21
1ヶ月平均	1.8
前年度計	16
対前年度比	131.3%

月別延出席人員

月	延出席人員 (人)	授業日数 (日)	1日平均出 席生徒数
4月	17	15	1.1
5月	5	18	0.3
6月	50	22	2.3
7月	31	13	2.4
8月	15	8	1.9
9月	25	20	1.3
10月	14	20	0.7
11月	3	20	0.2
12月	16	17	0.9
1月	37	15	2.5
2月	31	19	1.6
3月	29	16	1.8
計	273	203	1.3
1ヶ月平均	22.8	16.9	1.4
前年度計	283	192	1.5
対前年度比	96.5%	105.7%	89.7%