

病院業務状況

(病院運営審議会資料)

平成22年7月

(2010年)

市立豊中病院

目 次

	ページ
1. 病 院 沿 革	1
2. 業 務 概 要	5
3. 市 立 豊 中 病 院 組 織 図	6
4. 年 度 別 収 益 的 収 支 決 算 比 較 表	7
5. 年 度 別 資 本 的 収 支 決 算 比 較 表	8
6. 年 度 別 入 院 ・ 外 来 患 者 数 等 比 較 表	8
7. 年 度 別 決 算 状 況 等 比 較 グ ラ フ	9
8. 特 定 病 床 の 利 用 状 況	13
9. 平 成 2 1 年 度 業 務 関 係 諸 統 計	14

1. 病院沿革

- ・開 設 者 豊中市長
- ・名 称 市立豊中病院
- ・所 在 地 豊中市柴原町4丁目14番1号
- ・開設年月日 平成9年11月3日

(沿革)

- 昭和19年 3月 私立病院を買収し豊中市民病院として、内科、外科、小児科の3科をもって発足
- 昭和29年 7月 豊中市岡上の町2丁目1番1号に新病院竣工、市立豊中病院と改称
(内科、外科、小児科、皮膚泌尿器科、耳鼻咽喉科、整形外科、産婦人科、眼科、理学診療科、歯科)
- 昭和32年 7月 総合病院の認可を受ける
- 昭和32年 9月 併設伝染病棟新築竣工35床、一般病床30床増加
(一般142、結核45、伝染35、計222床)
- 昭和33年11月 基準給食の実施の承認
- 昭和35年 5月 東病棟新築工事完了
(一般246、結核58、伝染35、計339床)
- 昭和37年 5月 基準寝具設備の実施の承認
- 昭和39年10月 救急病院告示の承認
- 昭和41年10月 基準看護の実施の承認
- 昭和41年11月 南館病棟、診療棟、管理棟等の増改築工事が竣工
(一般446、結核58、伝染35、計539床)
(診療科) 第1内科、第2内科、小児科、外科、整形外科、皮膚科、泌尿器科、産婦人科、眼科、耳鼻いんこう科、放射線科、歯科、麻酔科

(診療補助科) 中央検査科、健康管理科、母子保健科、中央手術科

- 昭和45年 7月 脳神経外科新設 (診療科)
- 昭和45年10月 結核病棟24床に縮小
(一般480、結核24、伝染35、計539床)
- 昭和46年 1月 市立豊中病院看護婦託児所開所 (収容人員20人)
- 昭和47年 4月 心臓外科を新設 (診療補助科)
- 昭和47年12月 基準看護の類別変更 (1類→特類)
- 昭和49年10月 // (特類→特2類)
- 昭和50年10月 結核病棟廃止
(一般504、伝染35、計539床)
- 昭和51年 4月 看護婦寄宿舍新築竣工
- 昭和51年 4月 診療報酬点数表乙表に切換
- 昭和53年10月 医務局を2局制に改組
- 昭和55年 3月 CTスキャナー診療棟新築竣工
- 昭和63年 4月 新病院基本構想案作成
市長に提出
- 昭和63年12月 市議会において新病院建設予定地を「二尾池」に決定
- 平成 元年 2月 新病院基本構想案答申
- 平成 元年 7月 臨床研修医制度発足
- 平成 元年12月 市議会において新病院建設基本構想案を承認
- 平成 2年 4月 事務局内に新病院建設準備室を設置
- 平成 2年 4月 基準看護一部特3類の承認
- 平成 3年 3月 新病院基本設計完成
- 平成 3年11月 医事コンピュータ導入

- 平成 4年12月 大阪府より新病院開設及び増床許可（特定病床95床：悪性新生物45床、リハビリテーション50床）の承認
- 平成 5年 3月 新病院実施設計完成
- 平成 5年 4月 診療報酬点数表甲表に切換
- 平成 6年 1月 新病院建設工事契約・着工
- 平成 6年10月 新看護にかかる届出受理される
- 平成 9年10月 豊中市柴原町4丁目14番1号に新病院竣工
- 平成 9年11月 現病院開院
（一般599、伝染20、計619床）
（診療科）内科、神経内科、精神科、小児科、外科、整形外科、脳神経外科、心臓血管外科、皮膚科、泌尿器科、産婦人科、眼科、耳鼻いんこう科、リハビリテーション科、放射線科、歯科、歯科口腔外科、麻酔科、
（病理診断科、救急診療科）
- 平成11年 4月 「感染症の予防及び感染症の患者に対する医療に関する法律」の施行により感染症指定医療機関の指定を受け、病床数を変更（一般病床599床、感染症病床14床、計613床とし、伝染病床20床は廃止）
- 平成11年12月 財団法人日本医療機能評価機構より認定を受ける
- 平成12年 3月 厚生省・臨床研修病院（医科）の指定を受ける
- 平成12年 4月 厚生省・臨床研修病院（歯科）の指定を受ける
- 平成13年 3月 看護婦寄宿舍廃止
- 平成14年 9月 循環器科新設
- 平成14年12月 厚生労働省より「地域がん診療拠点病院」の指定を受ける
旧看護婦寄宿舍売却
- 平成15年 1月 院外処方実施
- 平成15年12月 病院運営健全化計画を策定
- 平成16年 5月 女性相談窓口を設置
- 平成17年 1月 財団法人日本医療機能評価機構より再認定を受ける

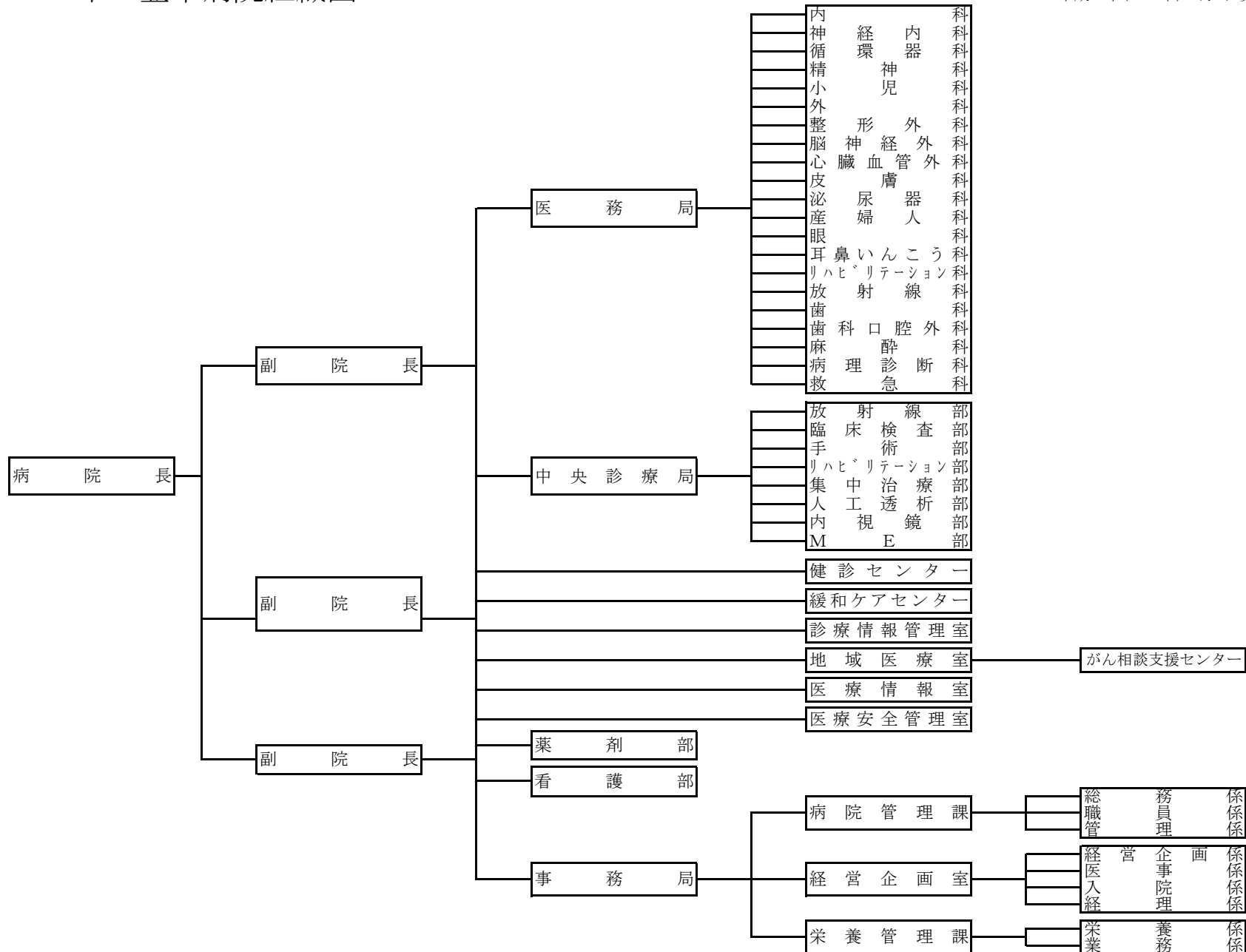
- 平成17年 6月 登録医制度開始
- 平成17年 7月 開放型病床（5床）の運用開始
- 平成18年 6月 病院運営健全化中期実施計画を策定
- 平成19年 7月 HCU（ハイケアユニット）の運用開始
- 平成19年 8月 一般病棟入院基本料 7対1入院基本料の適用開始
- 平成19年11月 地域周産期センターの認可を受ける
- 平成20年 4月 病理診断科、救急科を標榜（院内標榜から移行）
- 平成20年 7月 DPC（包括診療報酬請求制度）の対象病院となる
- 平成21年 1月 市立豊中病院総合情報通信システム（TOPICS）を導入
- 平成21年 4月 病院運営健全化後期実施計画を策定
- 平成21年10月 院内助産院を開設
緩和ケアセンターを開設
- 平成22年 2月 財団法人日本医療機能評価機構より再認定を受ける
- 平成22年 3月 厚生労働省より「地域がん診療連携拠点病院」の更新認定を受ける

2. 業務概要

- ・診療科目 内科、神経内科、循環器科、精神科、小児科、外科、整形外科、脳神経外科、心臓血管外科、皮膚科、泌尿器科、産婦人科、眼科、耳鼻いんこう科、リハビリテーション科、放射線科、歯科、歯科口腔外科、麻酔科、病理診断科、救急科
- ・サービス状況 一般病棟入院基本料1 看護配置7対1以上、入院時食事療養（I）
- ・指定状況 救急告示病院、臨床研修指定病院（医科）、臨床研修指定病院（歯科）、地域がん診療連携拠点病院、保険医療機関、国民健康保険療養取扱機関、労災指定医療機関、結核予防法指定医療機関、生活保護法指定医療機関、原子爆弾被爆者一般疾病指定医療機関、母子保健法指定療育医療機関、戦傷病者特別援護法指定医療機関、特定疾患治療研究事業契約医療機関、小児慢性特定疾患治療研究事業契約医療機関、児童福祉法指定助産施設、母体保護法指定病院、感染症指定医療機関（第二種）、身体障害者福祉法更生医療指定医療機関、児童福祉法育成医療指定医療機関、地方公務員災害補償法指定医療機関、障害者自立支援法指定医療機関、(財)日本医療機能評価機構認定病院、地域周産期母子医療センター
- ・病床数 許可病床 613床（一般病床599床・感染症病床14床）
- ・建物 敷地面積 28,364㎡
延床面積 67,445㎡（駐車場・保育所・附属棟を含む）
階数 地上8階、塔屋2階、地下3階
構造 鉄骨・鉄筋コンクリート造
- ・施設 外来 診察室52室
病棟 15病棟（一般病棟14棟・感染症病棟1棟）
その他 特定病床95床（悪性新生物45床・リハビリテーション50床）
手術室9室、分娩室2室、ICU5床、CCU3床、HCU4床、NICU6床、GCU10床、無菌病室8床、臨床検査部、放射線部、リハビリテーション部、人工透析部、内視鏡部、健診センター、緩和ケアセンター、人間ドック

3. 市立豊中病院組織図

平成22年(2010年) 6月1日現在



4. 年度別収益的収支決算比較表(税込)

(単位：千円)

科目 \ 年度	15	16	17	18	19	20	21(見込み)
病院事業収益	13,727,210	13,399,023	14,215,078	14,289,770	15,015,018	15,564,171	15,400,389
医療収益	12,948,503	12,834,804	13,405,518	13,363,676	14,146,211	14,337,536	14,418,087
入院収益	8,901,087	8,884,876	9,262,169	9,192,243	9,870,674	10,037,278	10,042,224
外来収益	3,055,258	3,018,574	3,213,973	3,259,745	3,381,012	3,402,454	3,515,532
他会計負担金	542,385	473,619	454,379	441,806	440,990	440,990	421,726
その他医療収益	449,773	457,735	474,997	469,882	453,535	456,814	438,605
医療外収益	778,707	564,219	712,301	926,094	868,807	1,226,635	982,302
他会計負担金	501,050	247,972	399,034	540,712	517,871	785,334	555,825
他会計補助金	121,448	131,822	110,632	135,655	126,074	170,839	171,770
その他医療外収益	156,209	184,425	202,635	249,727	224,862	270,462	254,707
特別利益	0	0	97,259	0	0	0	0
病院事業費用	14,744,282	14,553,159	15,159,521	15,264,265	16,299,601	16,988,966	17,184,135
医療費用	14,094,099	13,918,683	14,540,801	14,615,474	15,721,673	16,390,529	16,505,167
給与費用	6,631,593	6,577,330	6,823,533	6,843,217	7,597,040	7,796,023	8,004,113
材料費用	3,037,349	3,102,633	3,426,704	3,511,440	3,832,411	4,168,932	3,905,347
経費用	2,457,799	2,510,990	2,659,632	2,710,776	2,869,160	3,034,466	3,186,821
減価償却費	1,934,688	1,699,221	1,592,315	1,498,055	1,382,349	1,342,416	1,340,065
その他医療費用	32,670	28,509	38,617	51,986	40,713	48,692	68,821
医療外費用	650,183	634,476	618,720	648,791	577,928	598,437	678,968
支払利息及び 企業債取扱諸費	547,885	531,367	514,320	496,726	478,567	459,824	440,476
繰延勘定償却	74,010	74,010	74,010	74,010	74,010	80,825	202,832
その他医療外費用	28,288	29,099	30,390	78,055	25,351	57,788	35,660
特別損失	0	0	0	0	0	0	0
純損失	△ 1,018,348	△ 1,159,374	△ 952,061	△ 985,853	△ 1,292,242	△ 1,463,216	△ 1,787,520
累積欠損金	△ 11,397,432	△ 12,556,806	△ 13,508,867	△ 14,494,720	△ 15,786,962	△ 17,250,178	△ 19,037,698
資金剰余金	3,618,852	3,563,131	3,937,939	3,934,378	3,660,313	2,641,518	2,120,043
医療収支比率(税抜き) %	93.5%	93.9%	93.9%	93.2%	91.7%	89.2%	89.0%

*純損失には資本的支出消費税を含む

5. 年度別資本的収支決算比較表(税込)

(単位：千円)

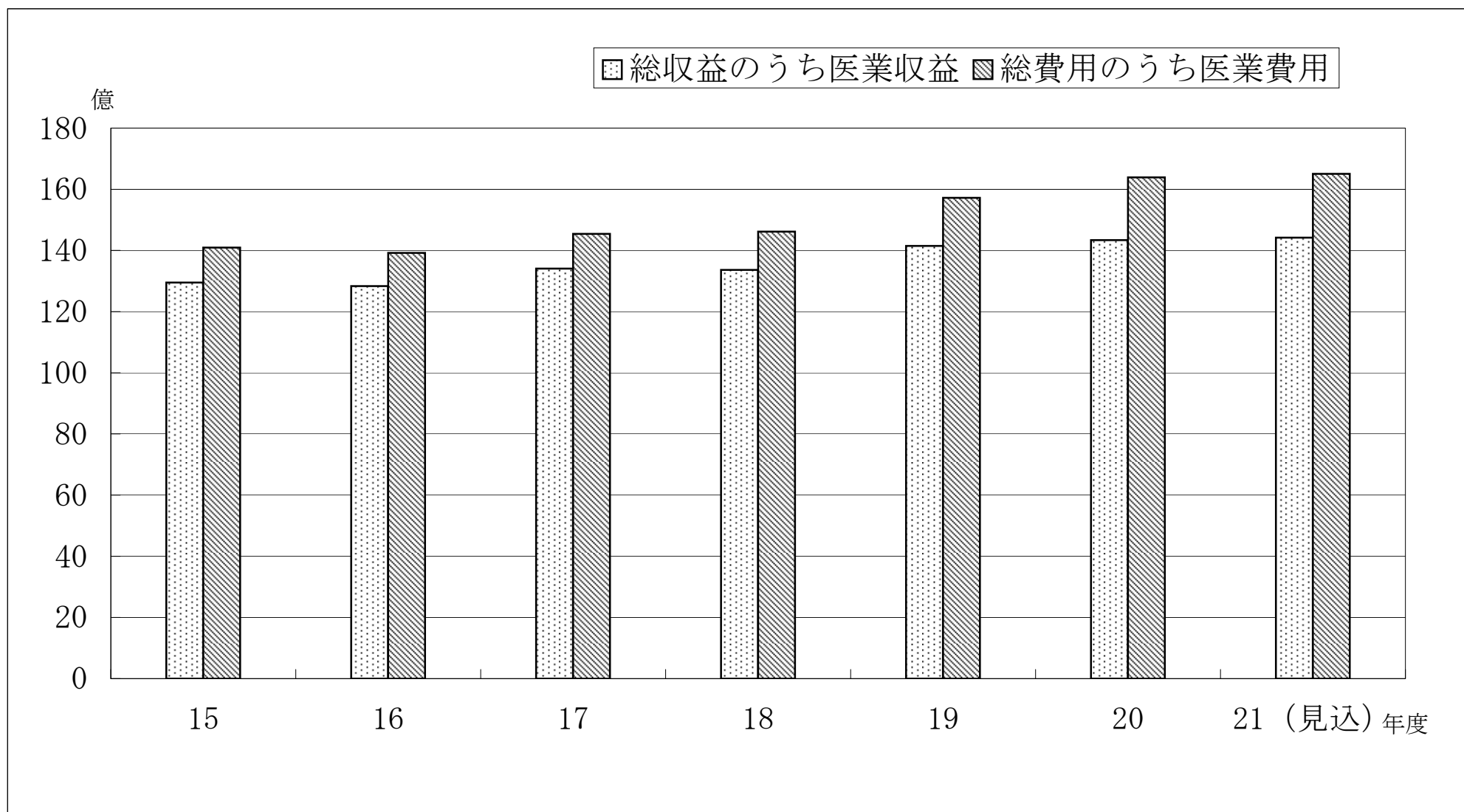
科目 \ 年度	15	16	17	18	19	20	21(見込)
資本的収入	355,138	0	387,917	219,220	329,522	424,247	437,145
出資金	353,729	0	387,917	219,220	329,522	424,247	437,145
固定資産売却代金	0	0	0	0	0	0	0
補助金	1,409	0	0	0	0	0	0
資本的支出	575,091	674,828	741,871	837,996	778,460	1,443,208	734,953
建設改良費	26,782	110,000	159,996	238,528	124,293	124,337	79,235
開発費	0	0	0	0	36,540	682,500	0
企業債償還金	548,309	564,828	581,875	599,468	617,627	636,371	655,718
差引	△ 219,953	△ 674,828	△ 353,954	△ 618,776	△ 448,938	△ 1,018,961	△ 297,808

6. 年度別入院・外来患者数等比較表

(単位：千円)

年度		15	16	17	18	19	20	21(見込)
入院	延患者数：人	210,363	206,094	211,263	210,238	206,244	201,766	201,643
	1日平均患者数：人	575	565	579	576	564	553	552
	病床利用率：%	96.7	95.0	97.4	97.0	94.9	93.1	93.0
	1人1日当り単価：円	42,313	43,111	43,842	43,723	47,859	49,747	49,802
外来	延患者数：人	392,740	377,928	370,936	359,877	349,078	319,450	308,419
	1日平均患者数：人	1,597	1,555	1,520	1,469	1,425	1,315	1,274
	1人1日当り単価：円	7,779	7,987	8,664	9,058	9,686	10,651	11,399

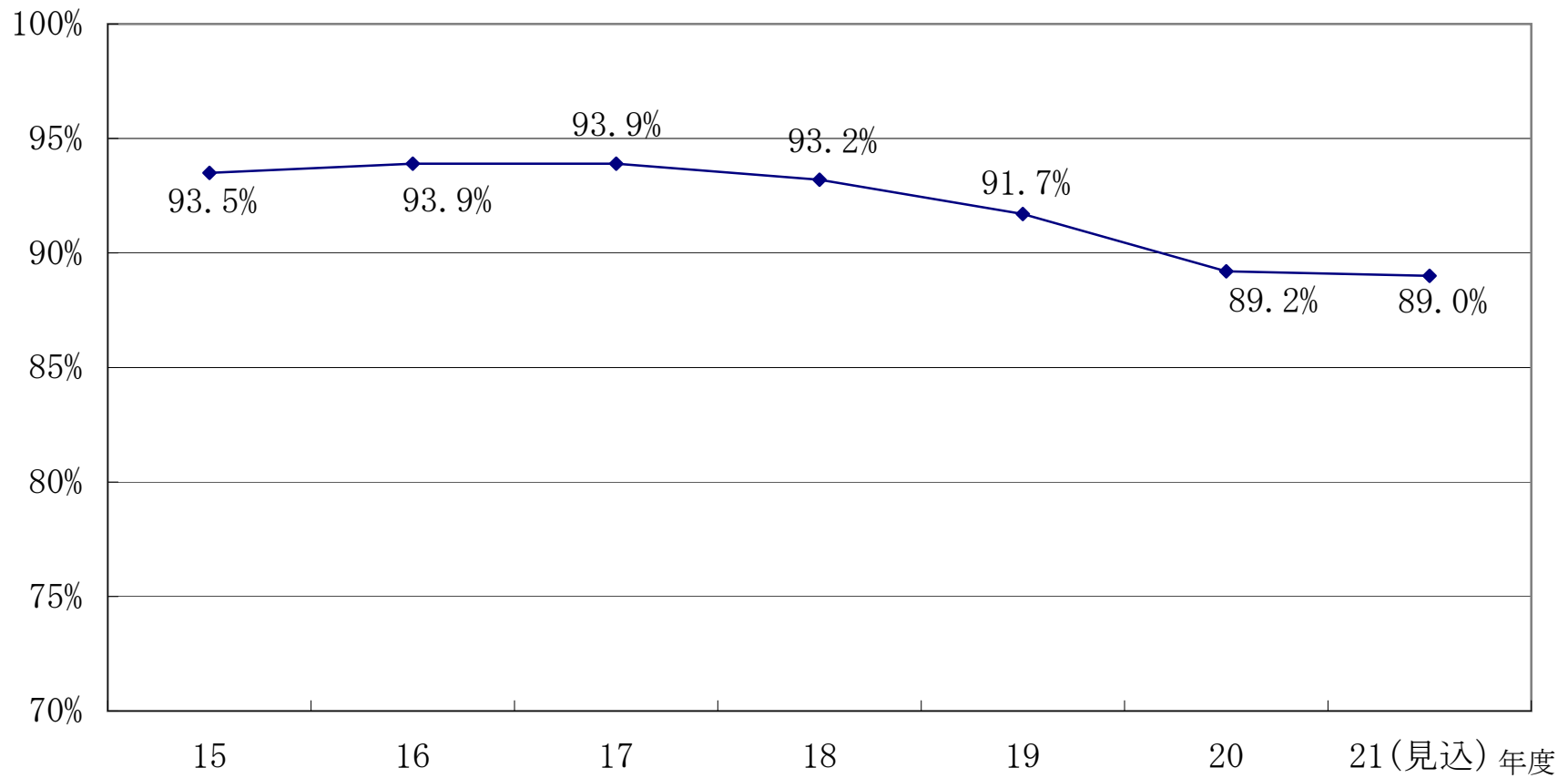
7. 年度別決算状況等比較グラフ



医業収支比率（税抜き）

$$\text{医業収支比率} = \frac{\text{医業収益}}{\text{医業費用}} \times 100$$

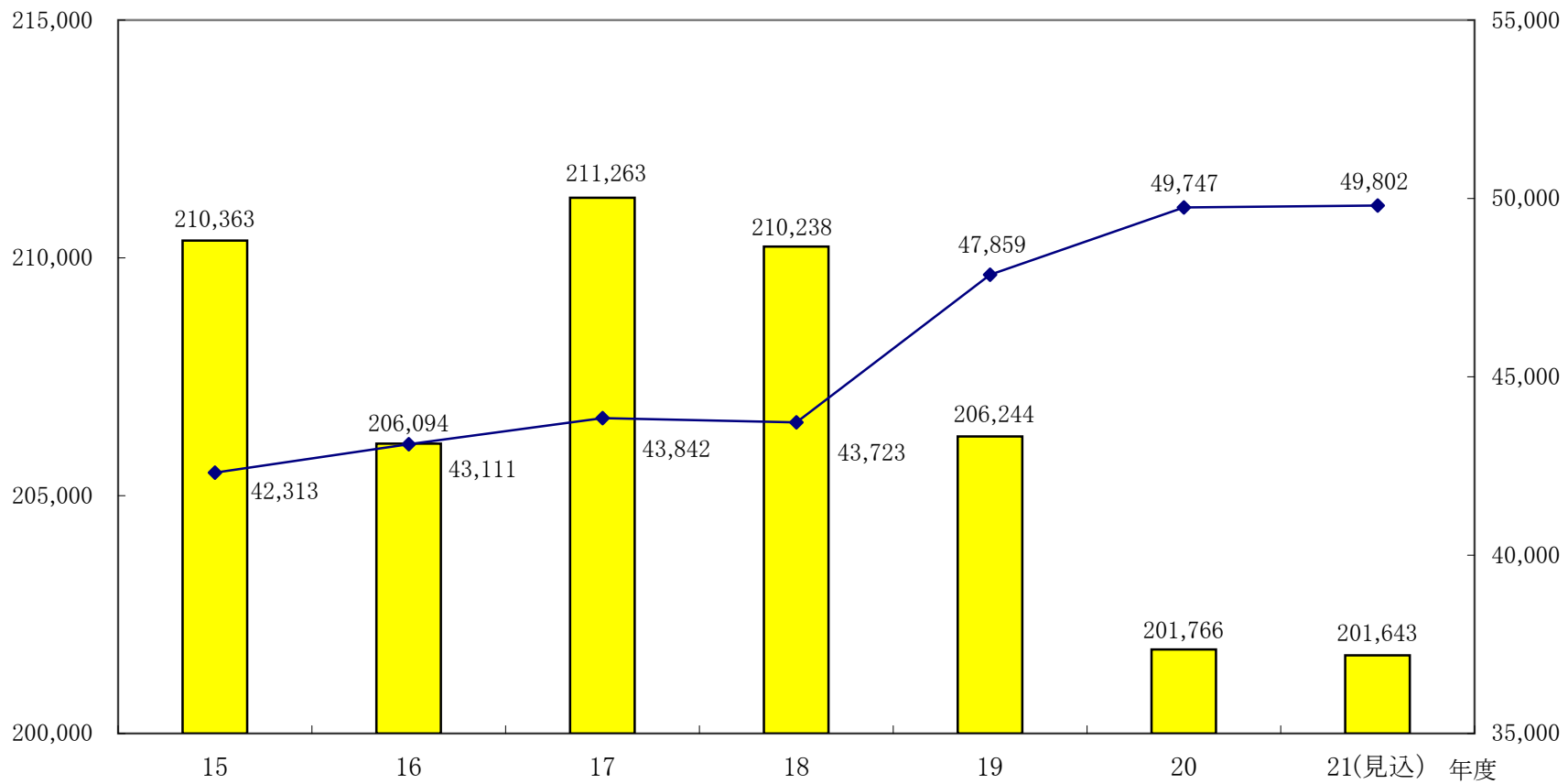
◆ 医業収支比率



年度別入院患者数と診療単価

患者数(人)

単価(円)

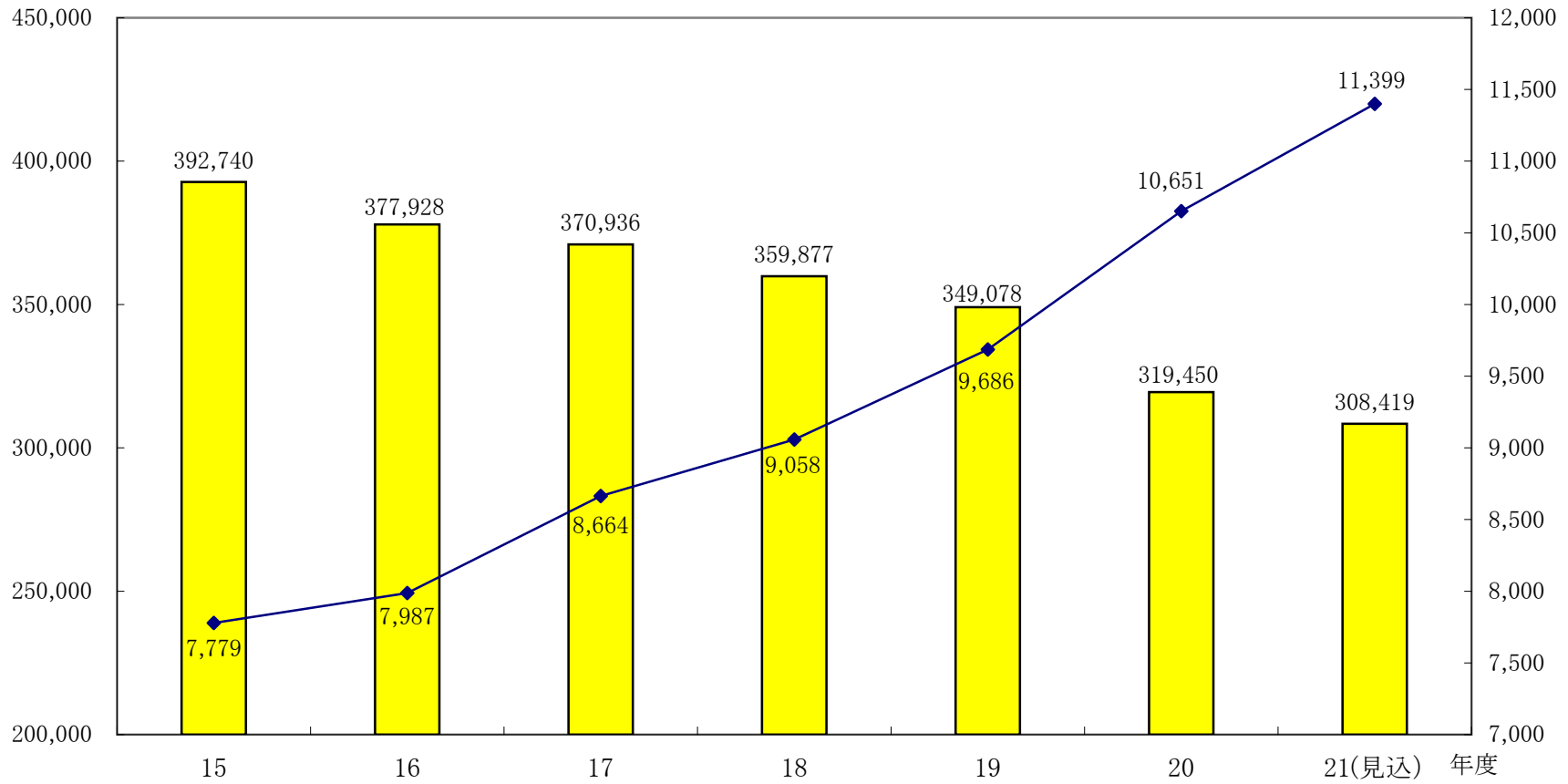


■ 患者数 ◆ 単価

年度別外来患者数と診療単価

患者数(人)

単価(円)



■ 患者数 ◆ 単価

8. 特定病床の利用状況(平成21年度)

病床種別	延患者数	一日平均患者数	病床利用率	平均在院日数	特定病床遵守率	前年度延患者数	対前年度比率
	人	人	%	日	%	人	%
がん病棟 (45床)	15,223	41.7	92.7%	15.2	98.3%	15,274	99.67%
リハビリ病床 (50床)	9,610	26.3	52.7%	33.5	94.5%	12,351	77.81%
計 (95床)	24,833	68.0	71.6%	19.3	96.8%	27,625	89.89%
(参考) 一般病床 (499床)	176,763	484.3	97.1%	11.2	-	174,141	101.51%
総病床 ※感染症、ドック除く (594床)	201,596	552.3	93.0%	11.9	-	201,766	99.92%

$$\text{※平均在院日数} = \frac{\text{延患者数} - \text{退院患者数}}{(\text{入院患者数} + \text{退院患者数}) \div 2}$$

9. 平成21年度業務関係諸統計

①外来患者数

科別外来患者数

(単位:人)

科別	区分	初診患者数		再診患者数		延患者数		一日平均患者数		対前年度比(%)
		当年度	前年度	当年度	前年度	当年度	前年度	当年度	前年度	
内	科	13,684	12,091	78,905	80,200	92,589	92,291	382.6	379.8	100.3
神	経内科	1,705	1,895	6,497	6,644	8,202	8,539	33.9	35.1	96.1
循	環器科	1,369	1,333	17,291	18,700	18,660	20,033	77.1	82.4	93.1
精	神科	132	133	2,081	1,803	2,213	1,936	9.1	8.0	114.3
小	児科	3,438	3,329	8,777	9,055	12,215	12,384	50.5	51.0	98.6
外	科	3,196	3,605	36,080	37,989	39,276	41,594	162.3	171.2	94.4
整	形外科	5,308	5,790	18,728	23,253	24,036	29,043	99.3	119.5	82.8
脳	神経外科	886	844	2,897	2,932	3,783	3,776	15.6	15.5	100.2
心	臓血管外科	378	348	3,098	2,634	3,476	2,982	14.4	12.3	116.6
皮	膚科	3,010	3,288	8,495	9,053	11,505	12,341	47.5	50.8	93.2
泌	尿器科	1,778	1,807	17,766	17,998	19,544	19,805	80.8	81.5	98.7
産	婦人科	1,587	1,490	21,200	19,777	22,787	21,267	94.2	87.5	107.1
眼	科	1,457	1,669	10,531	11,672	11,988	13,341	49.5	54.9	89.9
耳	鼻いんこう科	1,599	1,802	11,349	10,675	12,948	12,477	53.5	51.3	103.8
リ	ハビリテーション科	1	15	3,692	5,007	3,693	5,022	15.3	20.7	73.5
放	射線科	563	586	3,698	4,500	4,261	5,086	17.6	20.9	83.8
歯	科	399	579	6,052	6,689	6,451	7,268	26.7	29.9	88.8
歯	科口腔外科	2,044	1,958	6,630	6,399	8,674	8,357	35.8	34.4	103.8
麻	酔科	74	53	2,044	1,855	2,118	1,908	8.8	7.9	111.0
(再掲)	救急科	-	-	-	-	(25,020)	(22,756)	(68.5)	(62.3)	(109.9)
合	計	42,608	42,615	265,811	276,835	308,419	319,450	1,274.5	1,314.6	96.5
対	前年度比(%)	100.0	-	96.0	-	96.5	-	96.9	-	-

②入院患者数

科別入院患者数

(単位:人)

科別	区分	入院患者数		退院患者数		延患者数		一日平均患者数		対前年度比(%)
		当年度	前年度	当年度	前年度	当年度	前年度	当年度	前年度	
内	科	4,467	4,232	4,193	4,046	72,065	71,468	197.4	195.8	100.8
神 経 内	科	586	521	518	471	9,845	10,224	27.0	28.0	96.3
循 環 器	科	979	1,109	996	1,178	12,746	13,472	34.9	36.9	94.6
小 児	科	1,806	1,557	1,825	1,586	13,608	12,669	37.3	34.7	107.4
外	科	2,220	2,384	2,311	2,423	25,965	26,111	71.1	71.5	99.4
整 形 外	科	772	965	679	826	13,113	14,547	35.9	39.9	90.1
脳 神 経 外	科	382	328	352	309	7,684	8,147	21.1	22.3	94.3
心 臓 血 管 外	科	274	263	272	252	2,366	2,666	6.5	7.3	88.7
皮 膚	科	161	144	166	134	2,053	1,819	5.6	5.0	112.9
泌 尿 器	科	974	730	970	736	10,092	7,258	27.6	19.9	139.0
産 婦 人	科	1,554	1,423	1,565	1,404	12,683	11,467	34.7	31.4	110.6
眼	科	697	707	694	704	3,190	3,285	8.7	9.0	97.1
耳 鼻 い ん こ う	科	561	483	573	500	5,893	5,157	16.1	14.1	114.3
リハビリテーション	科	3	7	327	342	9,097	12,177	24.9	33.4	74.7
歯 科 口 腔 外	科	223	207	224	207	1,196	1,286	3.3	3.5	93.0
麻 酔	科	0	1	0	0	0	0	0.0	0.0	0.0
救 急	科	2	2	0	1	0	13	0.0	0.0	0.0
小	計	15,661	15,063	15,665	15,119	201,596	201,766	552.3	552.8	99.9
対前年度比(%)		104.0	97.6	103.6	97.8	99.9	97.8	99.9	-	-
感 染 症		12	0	11	0	47	0	0.1	0.0	0.0
合	計	15,673	15,063	15,676	15,119	201,643	201,766	552.4	552.8	99.9
対前年度比(%)		104.0	-	103.7	-	99.9	-	99.9	-	-

③高齢者医療患者数

(1)外来患者数

科別	全患者数	高齢者患者数	占有率	(参考)前年度 占有率
内 科	92,589	25,040	27.0	27.7
神 経 内 科	8,202	2,184	26.6	28.6
循 環 器 科	18,660	7,150	38.3	37.9
精 神 科	2,213	872	39.4	34.0
小 児 科	12,215	-	-	-
外 科	39,276	12,327	31.4	30.5
整 形 外 科	24,036	6,282	26.1	28.4
脳 神 経 外 科	3,783	1,022	27.0	25.9
心 臓 血 管 外 科	3,476	1,550	44.6	43.3
皮 膚 科	11,505	3,222	28.0	25.0
泌 尿 器 科	19,544	8,660	44.3	44.3
産 婦 人 科	22,787	1,054	4.6	5.6
眼 科	11,988	5,681	47.4	45.4
耳 鼻 いんこう科	12,948	3,391	26.2	25.3
リハビリテーション科	3,693	999	27.1	33.4
放 射 線 科	4,261	1,534	36.0	26.6
歯科・歯科口腔外科	15,125	5,369	35.5	33.2
麻 酔 科	2,118	978	46.2	45.4
合 計	308,419	87,315	28.3	28.4

(2)入院患者数

科別	全患者数	高齢者患者数	占有率	(参考)前年度 占有率
内 科	72,112	25,798	35.8	43.4
神 経 内 科	9,845	4,765	48.4	47.3
循 環 器 科	12,746	6,801	53.4	54.8
精 神 科	-	-	-	-
小 児 科	13,608	-	-	-
外 科	25,965	8,489	32.7	35.3
整 形 外 科	13,113	4,414	33.7	33.3
脳 神 経 外 科	7,684	3,074	40.0	44.5
心 臓 血 管 外 科	2,366	985	41.6	48.7
皮 膚 科	2,053	658	32.1	27.8
泌 尿 器 科	10,092	3,244	32.1	45.9
産 婦 人 科	12,683	374	2.9	3.3
眼 科	3,190	1,692	53.0	52.8
耳 鼻 いんこう科	5,893	775	13.2	24.8
リハビリテーション科	9,097	9,134	100.4	94.3
放 射 線 科	-	-	-	-
歯科・歯科口腔外科	1,196	281	23.5	35.3
麻 酔 科	-	-	-	-
合 計	201,643	70,484	35.0	40.3

※高齢者医療：後期高齢者医療制度対象患者を含む70歳以上の患者、
並びに65歳以上の大阪府老人医療費助成制度対象患者

④救急患者数

科別救急患者数

(単位:人、%)

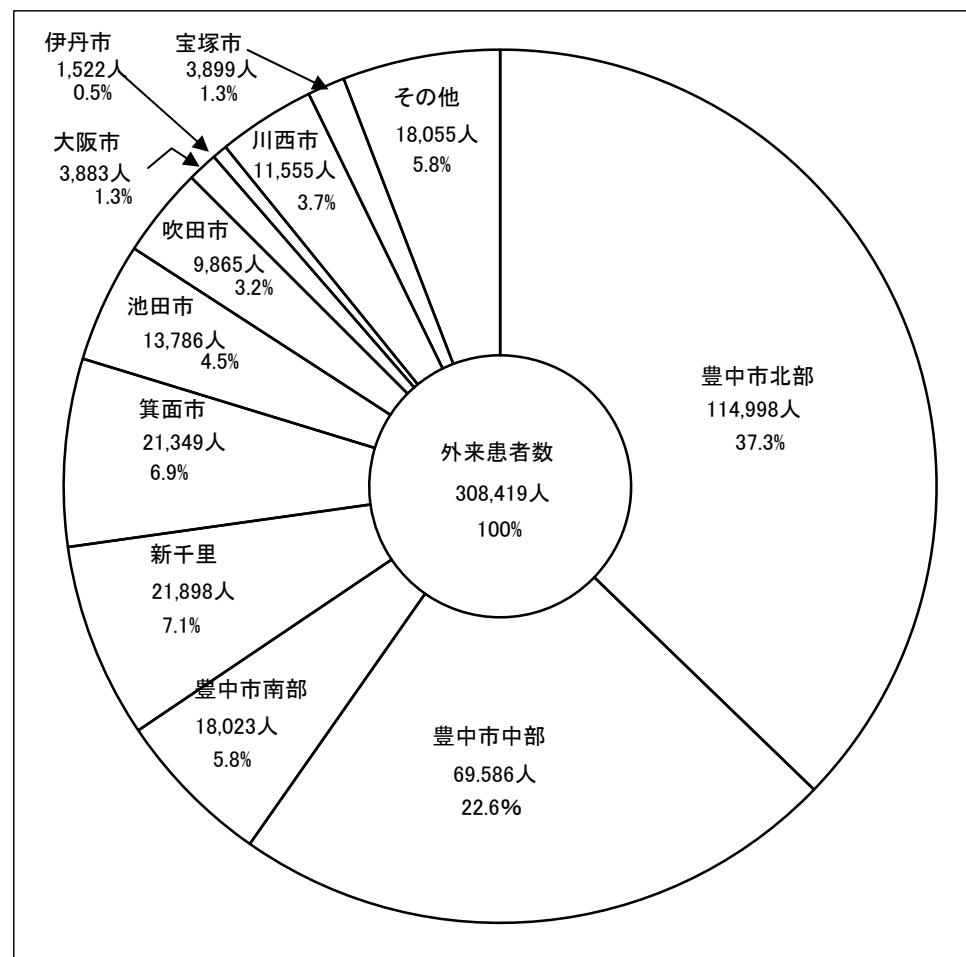
科別	区分	時間外患者数				時間内患者数			合計				全外来患者数			
		うち、時間外	うち、深夜	一日平均	入院患者数 (再掲)	一日平均	入院患者数 (再掲)	構成比(%)	一日平均	入院患者数(再掲)		対救急患者 比率(%)				
										構成比(%)						
内科		10,404	7,365	3,039	28.5	1,195	1,791	7.4	442	12,195	48.7	33.4	1,637	34.8	92,589	13.2
神経内科		532	413	119	1.5	265	292	1.2	115	824	3.3	2.3	380	8.1	8,202	10.1
循環器科		532	374	158	1.5	213	319	1.3	125	851	3.4	2.3	338	7.2	18,660	4.6
小児科		1,834	1,388	446	5.0	774	601	2.5	143	2,435	9.7	6.7	917	19.5	12,215	19.9
外科		1,733	1,321	412	4.7	325	368	1.5	90	2,101	8.4	5.8	415	8.8	39,276	5.4
整形外科		1,698	1,419	279	4.7	32	333	1.4	7	2,031	8.1	5.6	39	0.8	24,036	8.5
脳神経外科		697	540	157	1.9	209	268	1.1	73	965	3.9	2.6	282	6.0	3,783	25.5
産婦人科		897	533	364	2.5	552	39	0.2	14	936	3.7	2.6	566	12.0	22,787	4.1
その他の科		2,129	1,520	609	5.8	106	553	2.3	30	2,682	10.8	7.3	136	2.8	86,871	3.1
合計		20,456	14,873	5,583	56.0	3,671	4,564	18.9	1,039	25,020	100.0	68.5	4,710	100.0	308,419	8.1
前年度患者数		18,477	13,180	5,297	50.6	3,461	4,279	17.6	995	22,756	100.0	62.3	4,456	-	319,450	7.1
対前年度比率		110.7	112.8	105.4	110.7	106.1	106.7	92.1	104.4	109.9	-	109.9	105.7	-	96.5	-

⑤地域別患者数

(1)外来患者

(単位:人・%)

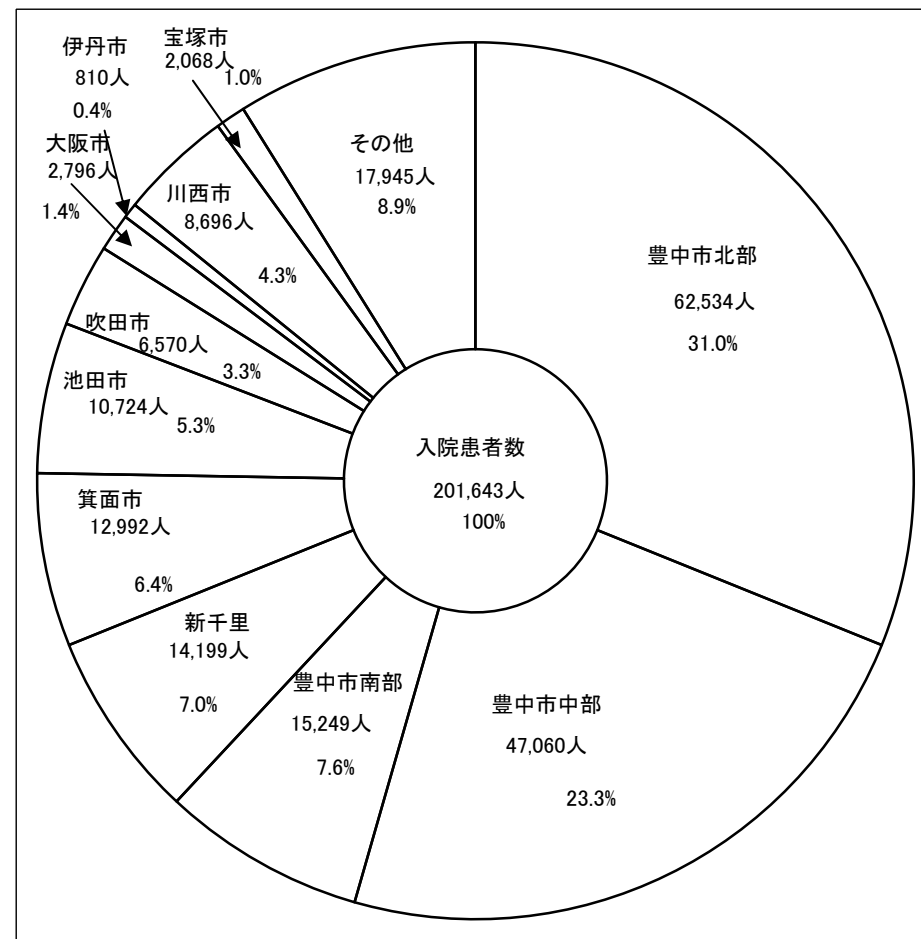
区分 地域		患者数			(参考)前年度
		一日平均	構成比	構成比	
豊中市	北 部	114,998	475.2	37.3	38.0
	中 部	69,586	287.5	22.6	22.4
	南 部	18,023	74.5	5.8	5.9
	新 千 里	21,898	90.5	7.1	7.3
	小 計	224,505	927.7	72.8	73.6
豊中市外	箕 面 市	21,349	88.2	6.9	6.8
	池 田 市	13,786	57.0	4.5	4.3
	吹 田 市	9,865	40.8	3.2	3.2
	大 阪 市	3,883	16.0	1.3	1.2
	伊 丹 市	1,522	6.3	0.5	0.5
	川 西 市	11,555	47.7	3.7	3.8
	宝 塚 市	3,899	16.1	1.3	1.1
そ の 他	18,055	74.6	5.8	5.5	
小 計	83,914	346.8	27.2	26.4	
合 計		308,419	1,274.5	100.0	100.0



(2) 入院患者

(単位:人・%)

区分 地域		患者数			(参考)前年度
		一日平均	構成比	構成比	
豊中市	北部	62,534	171.3	31.0	32.4
	中部	47,060	128.9	23.3	22.7
	南部	15,249	41.8	7.6	8.0
	新千里	14,199	38.9	7.0	7.1
	小計	139,042	380.9	69.0	70.2
箕面市	箕面市	12,992	35.6	6.4	6.2
	池田市	10,724	29.4	5.3	4.4
	吹田市	6,570	18.0	3.3	2.9
	大阪市	2,796	7.7	1.4	1.5
	伊丹市	810	2.2	0.4	0.5
	川西市	8,696	23.8	4.3	3.4
	宝塚市	2,068	5.7	1.0	1.1
外	その他	17,945	49.2	8.9	9.8
	小計	62,601	171.5	31.0	29.8
	合計	201,643	552.4	100.0	100.0



⑥病床利用状況

室別利用状況

(単位:人、%)

区分		室別 (病床数)	個 室				総 室 ・ そ の 他								合 計
		特A (2)	特B (10)	個室 (106)	計 (118)	総A (4)	総B (412)	ICU (5)	CCU (3)	HCU (4)	NICU (6)	GCU (10)	重症室等 (32)	計 (476)	(594)
当 年 度	患 者 数	308	2,320	37,222	39,850	851	142,168	1,621	980	1,177	1,968	1,838	11,143	161,746	201,596
	一 日 平 均	0.8	6.4	102.0	109.2	2.3	389.5	4.4	2.7	3.2	5.4	5.0	30.5	443.1	552.3
	利 用 率	42.2	63.6	96.2	92.5	58.3	94.5	88.8	89.5	80.6	89.9	50.4	95.4	93.1	93.0
前 年 度	患 者 数	268	2,821	37,239	40,328	837	142,160	1,604	993	1,060	1,921	1,659	11,204	161,438	201,766
	一 日 平 均	0.7	7.7	102.0	110.5	2.3	389.5	4.4	2.7	2.9	5.3	4.6	30.7	442.3	552.8
	利 用 率	36.7	77.3	96.2	93.6	57.3	94.5	87.9	90.7	72.6	87.7	45.5	95.9	92.9	93.1

※ 感染症(14床)、人間ドック(5床)を除く。

⑦手術業務状況

(単位:件、%)

区分 科別	時間内件数	時間外件数	深夜件数	合計	月平均	前年度件数	対前年度比
内科	16	0	0	16	1.3	6	-
外科	1,469	85	26	1,580	131.7	1,646	96.0
整形外科	907	10	1	918	76.5	1,025	89.6
脳神経外科	154	6	4	164	13.7	184	89.1
心臓外科	198	3	0	201	16.8	249	80.7
皮膚科	363	0	0	363	30.3	421	86.2
泌尿器科	490	4	0	494	41.2	331	149.2
産婦人科	439	41	42	522	43.5	482	108.3
眼科	1,049	0	0	1,049	87.4	1,048	100.1
耳鼻いんこう科	406	5	3	414	34.5	393	105.3
歯科口腔外科	217	0	0	217	18.1	205	105.9
救急科	0	0	1	1	0.1	-	-
循環器科	3	0	0	3	0.3	-	-
麻酔科	5	0	0	5	0.4	1	-
合計	5,716	154	77	5,947	495.6	5,991	99.3
月平均	476.3	12.8	6.4	495.6	-	499.3	99.3
前年度件数	5,635	317	39	5,991	-	-	-
対前年度比	101.4	48.6	197.4	99.3	-	-	-

⑧分娩業務状況

(単位:件、%)

種別 區別	時間内	時間外	深夜	休日	合計	月平均
初産	205	168	115	46	534	44.5
経産	213	76	85	29	403	33.6
合計	418	244	200	75	937	78.1
一日平均	1.7 (年間242日)	0.8 (年間293日)	0.5 (年間365日)	1.0 (年間72日)	2.6 (年間365日)	-
前年度件数	394	220	192	86	892	74.3
前年度一日平均	1.6 (年間243日)	0.7 (年間293日)	0.5 (年間365日)	1.2 (年間72日)	2.4 (年間365日)	-
対前年度比	106.1	110.9	104.2	87.2	105.0	-

⑨レントゲン業務状況

(単位:件、%)

区分 項目別	件数	月平均	前年度件数	対前年度比
単純撮影	111,117	9,259.8	95,608	116.2
透視	117	9.8	80	146.3
造影剤使用撮影	2,481	206.8	2,752	90.2
血管造影	1,400	116.7	1,539	91.0
放射線治療	5,547	462.3	5,856	94.7
C T	23,478	1,956.5	29,515	79.5
シンチカメラ	1,105	92.1	1,149	96.2
M R I	6,134	511.2	5,746	106.8
乳房	1,087	90.6	1,305	83.3
デンタル・パノラマ	2,636	219.7	3,336	79.0
合計	155,102	12,925.2	146,886	105.6

⑩検査業務状況

(単位:件、%)

区分 項目別	件数	月平均	前年度件数	対前年度比
一般検査	90,173	7,514.4	97,762	92.2
血液検査	363,672	30,306.0	369,869	98.3
生化学検査	2,061,276	171,773.0	2,069,720	99.6
免疫化学検査	248,014	20,667.8	239,685	103.5
微生物検査	72,139	6,011.6	68,251	105.7
輸血検査	50,978	4,248.2	60,534	84.2
病理検査	40,624	3,385.3	38,705	105.0
生理検査	39,909	3,325.8	38,971	102.4
外部委託検査	63,243	5,270.3	66,263	95.4
合計	3,030,028	252,502.3	3,049,760	99.4

⑪リハビリテーション業務状況

(1) 外来

(単位: 件、%)

疾患 \ 区分	理学療法	作業療法	言語療法	合計	一日平均
心大血管疾患	0	0	0	0	0.0
脳血管疾患	14	561	190	765	3.2
運動器	1,814	2,116	0	3,930	16.2
呼吸器	53	0	0	53	0.2
合計	1,881	2,677	190	4,748	19.6
前年度件数	1,308	3,085	1,162	5,555	22.9
対前年度比率	143.8	86.8	16.4	85.5	-

(2) 入院

疾患 \ 区分	理学療法	作業療法	言語療法	合計	一日平均
心大血管疾患	0	0	0	0	0.0
脳血管疾患	17,959	8,901	7,335	34,195	141.3
運動器	11,415	154	0	11,569	47.8
呼吸器	10	0	0	10	0.0
合計	29,384	9,055	7,335	45,774	189.1
前年度件数	30,733	11,786	7,141	49,660	204.4
対前年度比率	95.6	76.8	102.7	92.2	-

⑫健康診断等の状況

(単位:件、%)

区分 項目別	件数	月平均	前年度 件数	対前年 度比率
健康診断	1,461	121.8	1,419	103.0
新生児 整形診断	540	45.0	531	101.7
予防接種	1,059	88.3	63	1681.0
公害検査	149	12.4	197	75.6
乳児検診	919	76.6	900	102.1
母親教室	495	41.3	364	136.0
授乳相談	224	18.7	146	153.4
人間ドック	604	50.3	586	103.1
合計	5,451	454.3	4,206	129.6

※予防接種には新型インフルエンザワクチン接種を含む

⑬薬剤業務状況

(1)処方箋発行枚数 (単位:件、%)

区分		枚数
処方箋枚数	外来	122,951
	入院	91,735
一日平均	外来	508.1
	入院	251.3
前年度枚数	外来	131,952
	入院	78,477
前年度一日平均	外来	543.0
	入院	215.0
対前年度比	外来	93.2
	入院	116.9
院外処方箋発行枚数		104,559
院外処方箋発行率		85.0

※院外処方箋発行枚数は再掲。

(2)服薬指導件数

(単位:件、%)

区分 科別	件数	月平均	前年度 件数	対前年 度比率
内科	5,874	489.5	6,212	94.6
神経内科	134	11.2	144	93.1
循環器科	385	32.1	630	61.1
小児科	21	1.8	10	210.0
外科	2,938	244.8	3,427	85.7
整形外科	1,367	113.9	2,007	68.1
脳神経外科	14	1.2	7	200.0
心臓血管外科	51	4.3	36	141.7
皮膚科	282	23.5	298	94.6
泌尿器科	1,505	125.4	1,235	121.9
産婦人科	540	45.0	546	98.9
眼科	949	79.1	1,005	94.4
耳鼻いんこう科	609	50.8	696	87.5
リハビリテーション科	6	0.5	3	200.0
歯科口腔外科	253	21.1	292	86.6
救急科	0	0.0	0	-
合計	14,928	1,244.0	16,548	90.2

⑭ 栄養管理業務状況

(1) 種類別食数

(単位：食、%)

区分		当年度	比率	前年度	対前年度比	
患者食	一般食	常食	172,244	36.8	168,633	102.1
		軟食	100,892	21.6	109,993	91.7
		流動食	20,417	4.4	17,363	117.6
		計	293,553	62.7	295,989	99.2
	特別食	加算外	7,882	1.7	7,787	101.2
		加算	144,726	30.9	139,804	103.5
		計	152,608	32.6	147,591	103.4
	調乳	普通調乳	21,860	4.7	21,500	101.7
		治療調乳	35	0	1	3500
		計	21,895	4.7	21,501	101.8
検食	2,196		2,190			
合計	470,252	100	467,271	100.6		

(2) 個別栄養指導人数

(単位：人)

疾病名 区分	糖	腎	肝	膵	心	高	高	高	胃	炎	糖	肥	胃	そ	合
	尿	臓	臓	臓	臓	血	脂	尿	十	症	尿	満	術	の	計
	病	病	病	病	病	圧	血	酸	二	性	性		後	他	
外 来	139	161	6	8	13	4	12	0	1	4	45	5	1	19	418
入 院	521	144	9	10	282	48	2	0	2	3	66	1	105	33	1226
合 計	660	305	15	18	295	52	14	0	3	7	111	6	106	52	1644

(3) 集団栄養指導人数

(単位：食、%)

区分 月 別	糖尿病教室	産科・母親教室 (妊産婦栄養指導)	合 計	参 考	
				前年度合計	対前年度比
4 月	39	9	48	46	104.3
5 月	41	11	52	51	102
6 月	41	9	50	34	147.1
7 月	35	6	41	39	105.1
8 月	29	13	42	20	210
9 月	27	17	44	36	122.2
10 月	40	17	57	47	121.3
11 月	29	17	46	37	124.3
12 月	23	10	33	21	157.1
1 月	19	8	27	31	87.1
2 月	28	6	34	31	109.7
3 月	31	10	41	43	95.3
合 計	382	133	515	436	118.1

⑮地域医療室業務状況

(1) 紹介患者数(地域医療室取扱分)

(単位:人、%)

区分 項目別	患者数	月平均	前年度患者数	対前年度比
内科	2,683	223.6	2,715	98.8
神経内科	660	61.3	736	89.7
循環器科	876	63.0	756	115.9
精神科	157	10.3	123	127.6
小児科	950	78.3	940	101.1
外科	1,408	134.0	1,608	87.6
整形外科	1,193	111.6	1,339	89.1
脳神経外科	157	14.9	179	87.7
心臓血管外科	299	23.3	279	107.2
皮膚科	635	53.6	643	98.8
泌尿器科	727	54.5	654	111.2
産婦人科	1,005	79.3	952	105.6
眼科	860	69.7	836	102.9
耳鼻いんこう科	838	75.5	906	92.5
リハビリテーション科	0	1.5	18	0.0
放射線科	713	61.3	735	97.0
歯科口腔外科	1,353	110.8	1,330	101.7
麻酔科	38	2.5	30	126.7
救急科	63	4.4	53	118.9
合計	14,615	1,217.9	14,832	100.0

(2) 退院支援患者数

(単位:人、%)

区分 項目別	患者数	月平均	前年度患者数	対前年度比
内科	323	26.9	269	120.1
神経内科	63	5.3	86	73.3
循環器科	35	2.9	36	97.2
小児科	2	0.2	7	28.6
外科	107	8.9	119	89.9
整形外科	32	2.7	18	177.8
脳神経外科	68	5.7	81	84.0
心臓血管外科	3	0.3	4	75.0
皮膚科	5	0.4	2	250.0
泌尿器科	27	2.3	17	158.8
産婦人科	14	1.2	5	280.0
耳鼻いんこう科	6	0.5	8	75.0
リハビリテーション科	24	2.0	54	44.4
歯科口腔外科	2	0.2	0	—
合計	711	59.3	706	100.7

(3) 訪問看護患者数

(単位:人、%)

区分 項目別	延患者数	月平均	前年度 延患者数	対前年度比
内 科	247	20.6	227	108.8
外 科	182	15.2	210	86.7
泌 尿 器 科	66	5.5	31	212.9
産 婦 人 科	2	0.3	4	50.0
耳 鼻 い ん こ う 科	4	0.2	11	36.4
合 計	501	41.8	483	103.7

(4) 医療福祉相談件数(援助領域別延相談件数)

(単位:件、%)

区分 項目別	延件数	月平均	前年度 延件数	対前年度比
退院相談・援助	3,254	271.2	2,043	159.3
社会保障・福祉制度相談	435	36.3	178	244.4
経済問題相談	409	34.1	155	263.9
受診上の相談	96	8.0	22	436.4
療養上の相談	548	45.7	230	238.3
心理的問題相談	83	6.9	8	1,037.5
家族関係問題・相談	63	5.3	15	420.0
その他の相談	35	2.9	107	32.7
合 計	4,923	410.3	2,758	178.5

(5) がん相談件数(がん相談支援センター)

(単位:人、%)

区分 項目別	延件数	月平均	前年度 延件数	対前年度比
面 談	486	40.5	355	136.9
電 話	570	47.5	210	271.4
FAX・メール	2	0.2	1	200.0
合 計	1,058	88.2	566	186.9

医療安全管理室 業務状況

インシデント発生に関する諸統計（報告日：2009年04月01日～2010年03月31日）

1. 影響度と所属

影響度 所属	医務局	中央診療局	薬剤部	看護部	事務局他	合計	比率
レベル0	3	2	22	16	136	179	7%
レベル1	50	33	11	799	11	904	36%
レベル2	21	17	1	986	1	1,026	41%
レベル3 a	15	3	0	120	0	138	6%
レベル3 b	14	1	0	17	0	32	1%
レベル4 a	0	0	0	0	0	0	0%
レベル4 b	0	0	0	0	0	0	0%
レベル5	0	0	0	0	0	0	0%
その他	55	11	5	105	27	203	8%
合計	158	67	39	2,043	175	2,482	
比率	6%	3%	2%	82%	7%		

レベル0 : エラーや医薬品・医療用具の不具合が見られたが、患者には実施されなかった

レベル1 : 患者への実害はなかった

レベル2 : 処置や治療は行わなかったが、観察を強化し安全確認をしていく必要性が生じた（バイタルサインの軽度変化など）

レベル3 a : 簡単な処置や治療・検査を要した（皮膚の消毒・縫合、鎮痛剤・湿布薬等の投与、採血、レントゲン撮影など）

レベル3 b : 濃厚な処置や治療・検査を要した（バイタルサインの高度変化、人工呼吸器の装着、手術、骨折、外来患者の入院、入院日数の延長など）

レベル4 a : 障害や後遺症が残ったが、日常生活活動に支障を伴わない（神経障害、人工肛門造設など）

レベル4 b : 障害や後遺症が残り、日常生活活動に支障を伴う（植物症、脊椎損傷、失明など）

レベル5 : 事故が原因で死亡した

その他 : 警鐘の意義が大きい（診療に関する苦情、医薬品の紛失や盗難、自殺や自殺企図、医療従事者に発生した事態など）

2. 月別提出数

月 所属	医務局	中央診療局	薬剤部	看護部	事務局他	合計	比率
4月	22	7	0	198	20	247	10%
5月	17	6	2	160	13	198	8%
6月	14	6	2	170	9	201	8%
7月	11	7	5	149	10	182	7%
8月	15	4	3	168	14	204	8%
9月	8	7	3	190	16	224	9%
10月	10	4	7	173	20	214	9%
11月	11	8	1	179	11	210	8%
12月	18	4	3	172	11	208	8%
1月	10	3	3	149	18	183	7%
2月	11	3	3	160	19	196	8%
3月	11	8	7	175	14	215	9%
合計	158	67	39	2,043	175	2,482	
比率	6%	3%	2%	82%	7%		

3 内容と所属

内容	所属	医務局	中央診療局	薬剤部	看護部	事務局他	合計	比率
処方		12	0	2	2	0	16	1%
与薬（内服・外用）		8	1	3	302	0	314	13%
与薬（注射・点滴）		5	0	1	273	0	279	11%
調剤		1	0	30	4	0	35	1%
輸血		0	1	0	5	0	6	0%
手術		19	0	0	37	0	56	2%
麻酔		7	0	0	2	0	9	0%
分娩		0	0	0	0	0	0	0%
リハビリテーション		0	7	0	1	0	8	0%
処置		23	1	0	26	0	50	2%
医療用具(機器)の使用・管理		5	7	0	29	0	41	2%
検査		19	26	0	107	2	154	6%
ドレーン・チューブ類の使用		6	7	0	446	0	459	18%
観察		13	2	0	222	0	237	10%
食事と栄養		0	0	0	59	147	206	8%
排泄の介助		0	0	0	1	0	1	0%
清拭・入浴介助等		1	0	0	14	0	15	1%
移送		1	0	1	7	0	9	0%
転倒・転落		5	5	0	445	0	455	18%
感染防止		0	0	0	0	0	0	0%
環境整備		0	0	0	3	0	3	0%
情報・記録		19	6	2	35	14	76	3%
説明		10	4	0	13	3	30	1%
事務		3	0	0	1	8	12	0%
不明		0	0	0	0	0	0	0%
その他		1	0	0	9	1	11	0%
合計		158	67	39	2,043	175	2,482	
比率		6%	3%	2%	82%	7%		

⑰院内学級 在籍状況について

1. 桜井谷小学校

月別在籍児童生徒数

月	児童数(人)
4月	1
5月	3
6月	3
7月	2
8月	2
9月	5
10月	5
11月	3
12月	3
1月	4
2月	6
3月	2
計	39
1ヶ月平均	3.3
前年度計	32
対前年度比	121.9%

月別延出席人員

月	延出席人員 (人)	授業日数 (日)	1日平均出 席児童数
4月	20	16	1.3
5月	43	14	3.1
6月	57	22	2.6
7月	21	13	1.6
8月	11	6	1.8
9月	86	19	4.5
10月	102	21	4.9
11月	54	19	2.8
12月	51	17	3.0
1月	54	15	3.6
2月	97	19	5.1
3月	22	16	1.4
計	618	197	3.1
1ヶ月平均	51.5	16.4	3.0
前年度計	500	202	2.5
対前年度比	123.6%	97.5%	125.5%

2. 第十三中学校

月別在籍児童生徒数

月	生徒数(人)
4月	1
5月	1
6月	1
7月	2
8月	1
9月	4
10月	2
11月	4
12月	0
1月	0
2月	0
3月	0
計	16
1ヶ月平均	1.3
前年度計	14
対前年度比	114.3%

月別延出席人員

月	延出席人員 (人)	授業日数 (日)	1日平均出 席生徒数
4月	17	16	1.1
5月	23	13	1.8
6月	22	22	1.0
7月	27	13	2.1
8月	2	2	1.0
9月	50	19	2.6
10月	49	21	2.3
11月	24	19	1.3
12月	1	17	0.1
1月	12	15	0.8
2月	20	19	1.1
3月	36	16	2.3
計	283	192	1.5
1ヶ月平均	23.6	16.0	1.4
前年度計	309	199	1.6
対前年度比	91.6%	96.5%	92.1%