

# News

12月18日(日)1階中央待合ホールにて14回目のクリスマスコンサートが開催されました。

同じく14回目の司会となる日下部吉彦さんの楽しいお話と、林 裕さん(チェロ)、鈴木華重子さん(ピアノ)の演奏。チェロの魅力をも十分に引き出すチェリストの作った珍しい曲の数々を演奏していただきました。

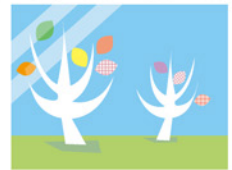
## クリスマスコンサート Christmas Concert



豊中病院でのチェロの演奏は今回"初"です!

チェロとピアノの音色に魅了される優雅なひとときを過ごすことができました。

### お知らせ



### がん相談支援センター

看護師、MSW、その他スタッフが相談をお受けします。必要に応じて院内の各スタッフにつないでサポートします。

- 対象 患者さんやご家族、地域の方々など
- 費用 無料
- 受付時間 平日9時～16時半
- 場所 がん相談支援センター
- 相談方法 面談(事前に予約が必要な場合あり)  
電話相談、その他
- お問合せ TEL: 06-6843-0101 (内線3125)  
FAX: 06-6858-3602

### ●医師募集

麻酔科 募集人数: 1名  
産婦人科 募集人数: 若干名  
募集期間: 随時(決定次第締切)

### ●お問合せ

病院総務室 職員グループ  
TEL: 06-6843-0101 (内線 3474)

### 職員募集

### お問合せ



**市立豊中病院**  
Toyonaka Municipal Hospital

〒560-8565 大阪府豊中市柴原町4丁目14番1号  
TEL: 06-6843-0101 (代表)

[編集・発行] 市立豊中病院広報委員会(病院総務室)  
[発行月] 平成24年(2012年)1月

パソコンから

市立豊中病院

検索

<http://www.chp.toyonaka.osaka.jp/>

携帯から



マーク読み取り対応カメラ付携帯電話で読み取るとホームページにアクセスできます。

<http://www.chp.toyonaka.osaka.jp/m/>

「病院だより」バックナンバーを郵送希望の方は、80円切手を貼り宛名を明記した封筒を市立豊中病院 病院総務室にお送りください。