

# 市立豊中病院ニュース

平成16年(2004年)4月から

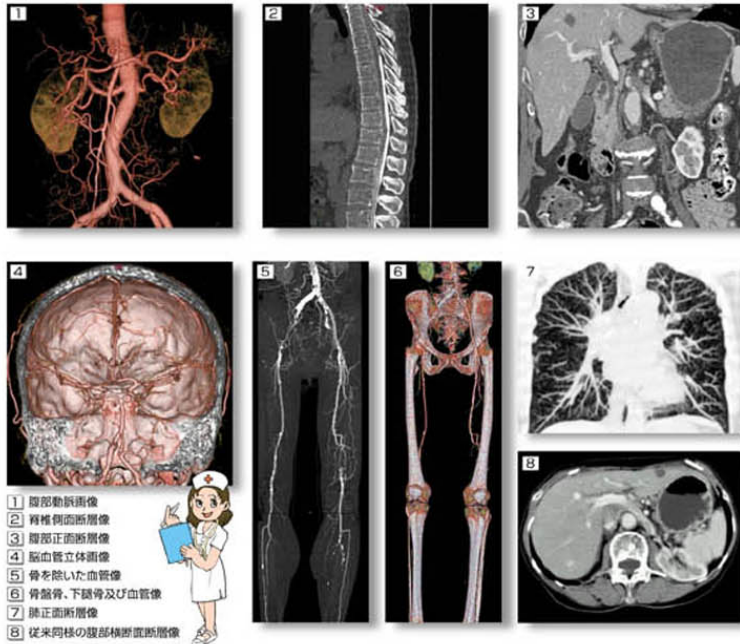
## 高度医療機器紹介

### —高性能のCTで治療に役立つ診断を目指します—

豊中病院では、本年4月より最新鋭のマルチスライスCT装置が稼働を開始しました。装置の格段の進歩により高速で広範囲な検査が可能となりました。検査中の息止め時間は、従来のCT装置と比べて1/6から1/10に短縮され、呼吸状態の悪い患者さまでも負担の少ない検査ができます。診断価値の高い、薄い断面像が得られることから、得られた膨大なデータを高性能なコンピュータで処理して、任意の方向から見た断面像、三次元立体画像、血管描出画像などを作成することができます。これらの像は、治療方法の選択や手術での病変への到達方法に重要な情報を提供します。



マルチスライスCT装置



- 1 腹部動脈画像
- 2 脊椎側面断面画像
- 3 胸部正面断面画像
- 4 脳血管立体画像
- 5 骨を除いた血管像
- 6 骨盤骨、下腿骨及び血管像
- 7 肺正面断面画像
- 8 従来同様の腹部横断面断面画像



## 病院内はすべて禁煙になります

本年5月に健康増進法が施行され、病院等の公共施設における分煙が義務づけられたところです。市民の皆さまの健康を守るべき病院では、分煙よりも率先して禁煙にするべきとの考えから、来年4月から全館を禁煙にすることにしました。

これまでも、ご来院の皆さまには分煙をお願いし、喫煙場所を一階中央待合ホールの喫煙室に限定すると共に、外来診察時間帯の禁煙タイムを実施してまいりましたが、来年4月1日からはこの喫煙室も閉鎖させていただきます。

たばこを吸われる外来患者さまやお見舞いの方は、必ず院外でたばこを消してから病院にお入りいただきますよう、皆さまのご協力をお願いします。

### ご注意

病院の建物の中ではたばこが吸えなくなります。

1階ロビーにある喫煙室は使えなくなります。

たばこは病院の建物の外にある灰皿の周りで。



## クリスマスコンサートのご案内



去年のコンサート風景

来る12月21日(日)に毎年恒例となりましたクリスマスコンサートを開催します。職員一同、たくさんの皆さまのご参加をお待ちしております。音楽で心と体をリフレッシュし、楽しいひと時をお過ごしください。

- 1 日 時/2003年12月21日(日) PM 1:30~3:00
- 2 場 所/市立豊中病院 1階中央待合ホール

### プログラム

司会とお話し 日下部 吉彦

#### 【第1部】尺八と箏の音色

(尺八)永廣孝山&箏アンサンブルファンタジ

曲 目(順不同)

《日本のわらべ唄・ポピュラー曲から》

- ・ずいずい ずっころばし
- ・あんたがたどこさ
- ・花嫁人形
- ・りんご追分け
- ・川の流れるように
- ・亜麻色の髪の乙女
- ・キサス・キサス・キサス
- ・宵待草

宮城道雄作曲「春の海」

#### 【第2部】女声アンサンブル・アトリエ

指 揮：山原 誉志

ピアノ：木村恵美子

曲 目

《クリスマス・ソングから》

- ・神の御子は
- ・もろびと こぞりて
- ・あら野のはてに
- ・アメージング・グレース
- ・ママがサンタにキッスした
- ・ヘイル・ホーリー・クイーン

